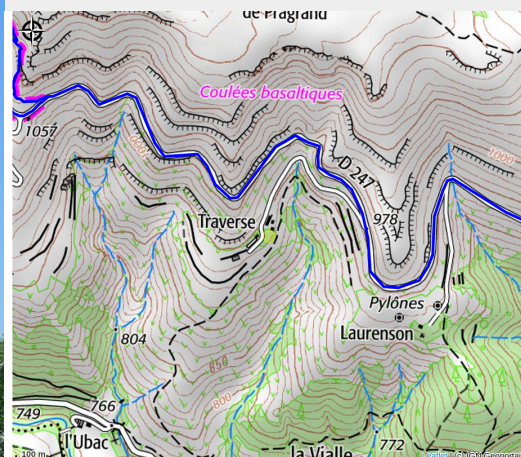


La Traverse, La Grange aux Frères

VAL EYRIEUX



Crédit photo : Vue (Annie Dechant)



Entre le mont Mézenc et la vallée de l'Eyrieux, à 1000 mètre, cette ancienne ferme rénovée et confortable, de plain pied, comblera votre envie de calme et de ressourcement dans un paysage grandiose ! Ma maison peut accueillir 4 à 6 personnes.

Infos pratiques

Categorie : Hébergements

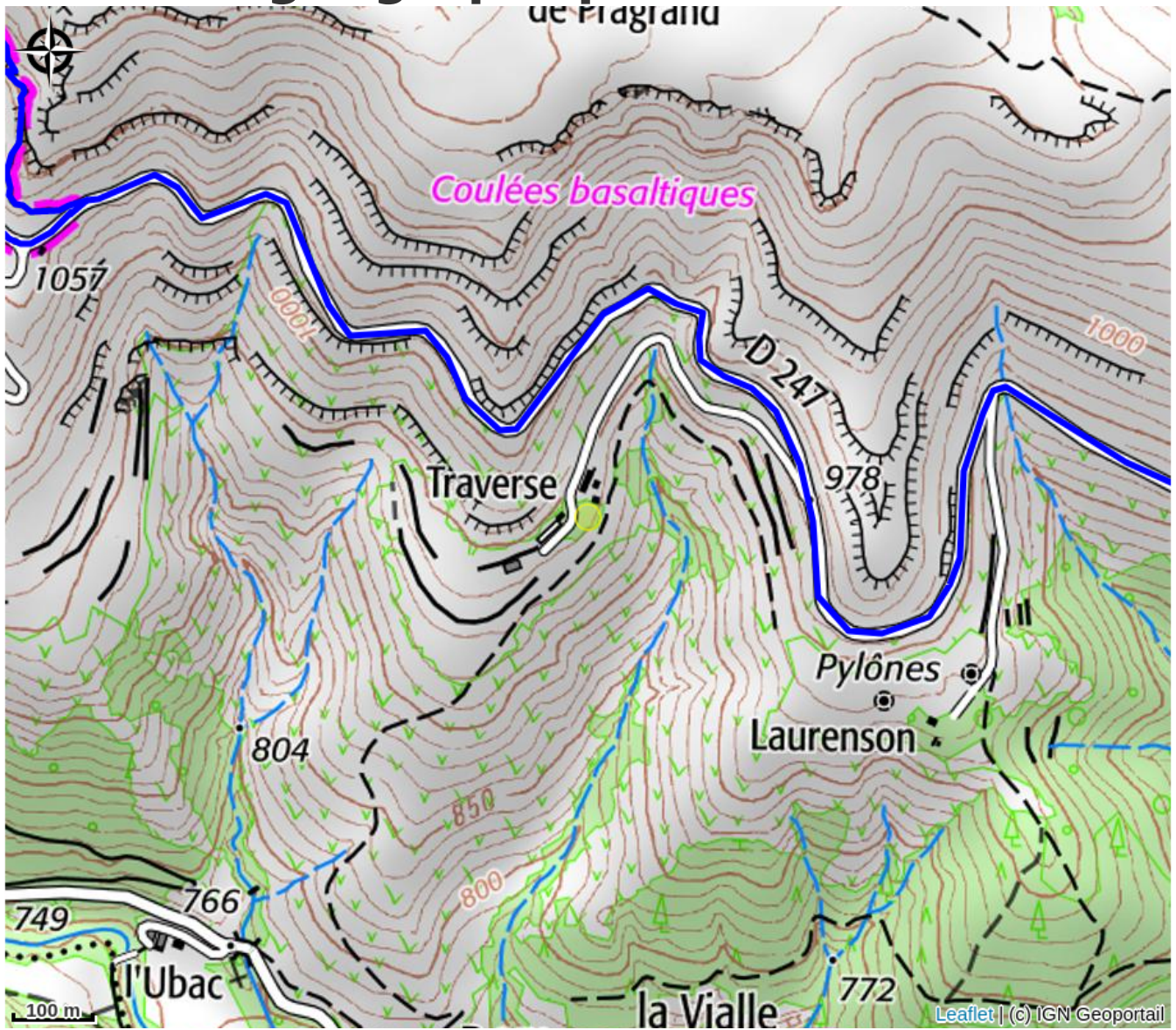
Type d'hébergement : Gîtes

Description

La maison est à la limite des 2 départements, Ardèche et Haute Loire. Confortable et moderne, située sur la commune de Saint Clément, hameau La Traverse, pour 4 adultes et 2 enfants, se compose d'une grande pièce à vivre cuisine, salle à manger, salon (50 m²), une grande chambre, une alcove fermée et un coin nuit. 2 salles de bain, 2 WC, une buanderie, une grande terrasse avec un beau panorama, un jardin ombragé attenant.

A proximité, à découvrir l'école du vent, la ligne du partage des eaux, les balades près du Mézenc, les lacs, les succs, baignade en rivière, site de parapente, observatoire des étoiles, restaurants, marchés....villages de charme tant en Haute loire qu'en Ardèche, petits commences enchanteront votre séjour.

Situation géographique



Toutes les infos pratiques

Informations pratiques

Ouverture:

Du 01/06 au 13/10/2024.

Ouvert 24h/24.

Tarifs:

Nuitée : 90 € (4 nuits minimum).

Modes de paiement:

Chèque, Espèces

Fiche mise à jour par Office de Tourisme de Val'Eyrieux - Ardèche Hautes Vallées le 06/11/2023

Contact

2898 route de la Chapelle, La Traverse

07310 Saint Clément

07310 Saint-Clément

Tél. 06 60 02 11 44

anniedechant@gmail.com