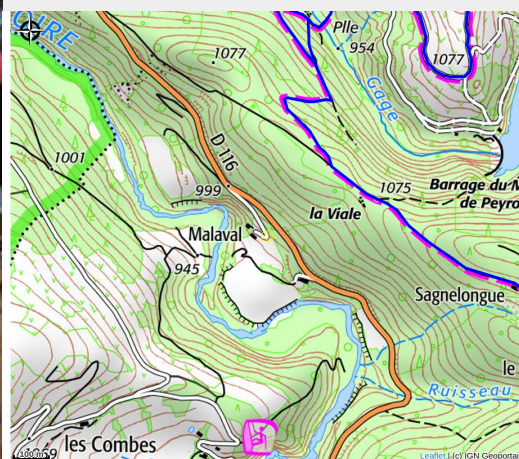


Le Paradoxe Perdu : La roulotte Zingarella

MONTAGNE D'ARDECHE



Notre roulotte colorée et restaurée a fait halte dans un paysage reposant où le son de la Loire, vous bercera. Un séjour pour prendre le temps au milieu d'une nature préservée. Cette roulotte tout confort est pour deux personnes, exposition Sud Ouest.

Infos pratiques

Categorie : Hébergements

Description

Une nuit ou « une vie », faites une pause dans une ambiance bohème. Spectacle d'étoiles assuré par temps clair sans pollution de lumière et si vous tendez l'oreille, vous aurez l'occasion d'entendre la chouette logée dans les sapins.

Cette roulotte est pour deux personnes, exposition Sud Ouest. Tout confort, votre lit sera fait à votre arrivée. Terrasse équipée d'une table, de deux chaises et surtout de deux transats pour les siestes et les vues sur les magnifiques et uniques couchers de soleil. Un barbecue est à votre disposition.

Possibilité de prendre le petit déjeuner sur votre terrasse. Commande de votre panier la veille.

Dans notre maison, un espace douches et toilettes privatif vous est réservé.

Pour le petit déjeuner roulotte et caravane, le « panier à emporter » est à commander la veille et à retirer le lendemain avant 9h30.

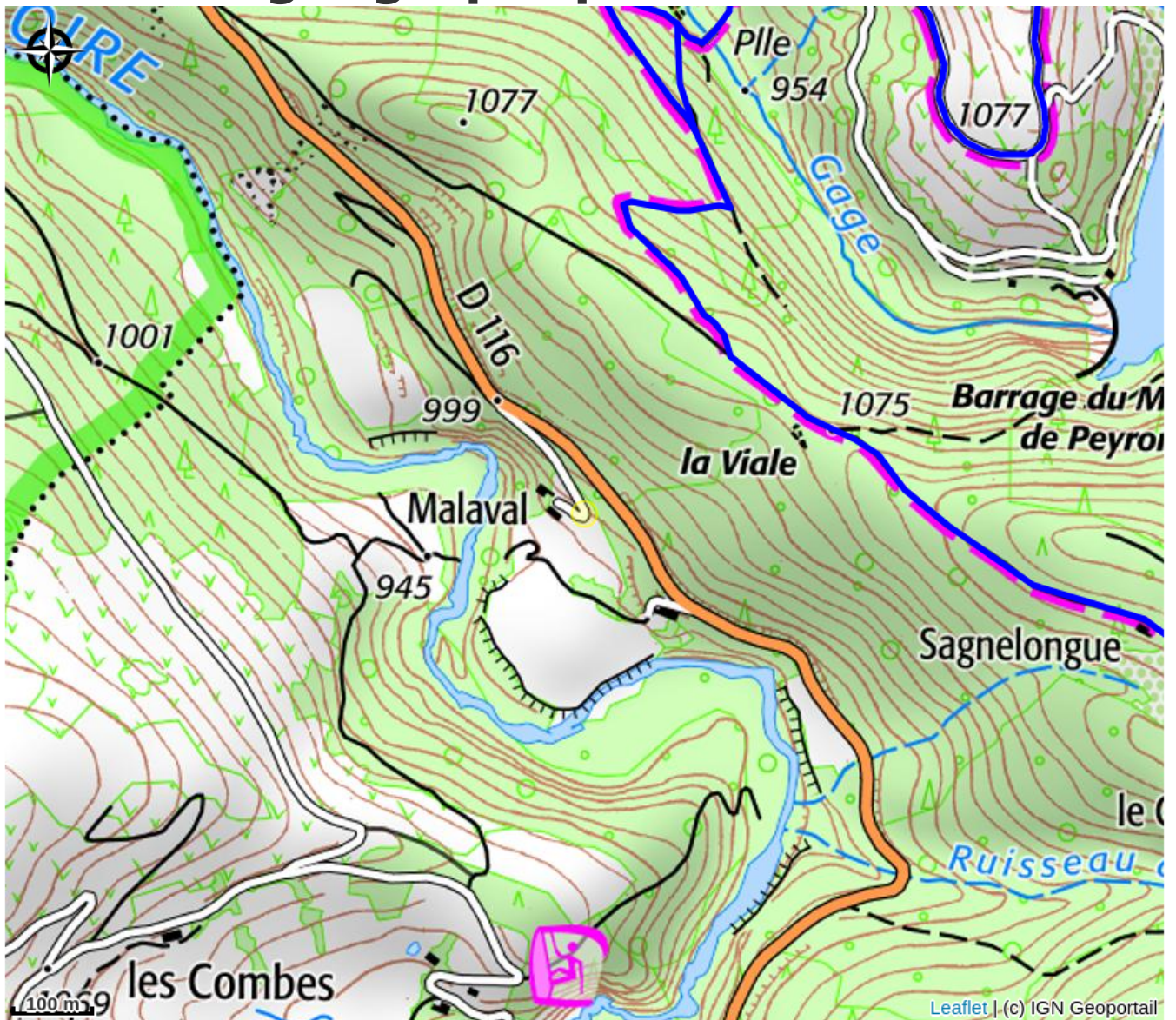
Plusieurs hectares entourent la roulotte, la rivière (la Loire) et sa plage rafraîchira vos journées d'été.

Départs de randonnées depuis la maison, du Lac d'Issarlès (6km), du Mont Gerbier, naissance de la Loire (16 km), du Mont Mézenc (24km).

Nous vous conseillerons avec plaisir "les immanquables trésors du plateau ardéchois" avec ses sites à visiter, ses agriculteurs et leur délicieux produits, les artistes du plateau, les dates de festivals à ne pas manquer etc...

L'incontournable "Grotte Chauvet" n'est qu'à 60km, le Puy en Velay et Aubenas à 50 km.

Situation géographique



Toutes les infos pratiques

Informations pratiques

Ouverture:

Du 01/05 au 30/09/2024.

Tarifs:

Nuitée : 80 €.

Petits déjeuners, draps et serviettes inclus.

Taxe de séjour non incluse.

Modes de paiement:

Chèque, Espèces, Virement

Services:

Gestion libre, Réservation, Documentation Touristique, Ménage en fin de séjour, Pension équestre

Accès:

A 9km du Cros-de-Géorand sur la D116 entre Saint Cirgues en Montagne et le Lac d'Issarlès 6 km.

Fiche mise à jour par Office de Tourisme Montagne d'Ardèche le 12/01/2024

Contact

3115 Route du Lac d'Issarlès
Lieu-dit Malaval
07510 Cros-de-Géorand
Tél. 06 22 94 47 06 / 06 07 09 91 00
contact@paradoxe-perdu.com
<https://www.paradoxe-perdu.fr/>