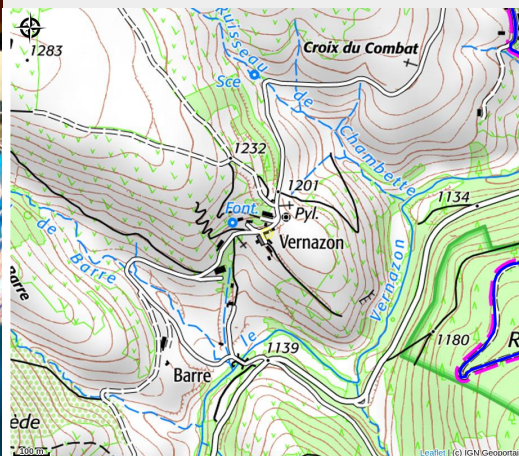


Ferme Testud - L'oustaou dei Vernazoun

MONTAGNE D'ARDECHE



Dans un petit hameau de la montagne ardéchoise, entre Saint-Cirgues en Montagne et Mazan l'Abbaye, nous proposons une ancienne ferme rénovée dans un esprit cosy et cocooning, tout en gardant l'identité rustique des lieux.

Infos pratiques

Categorie : Hébergements

Description

Une grande salle de réception, un salon confortable, 2 TV écrans plats, une cuisine intégrée toute équipée, 4 chambres + 2 BZ, 2 sdb, 2wc.

Une terrasse, un jardin non clos, un garage pour vélos et motos, des places de parking.

Tout est réuni pour passer un séjour inoubliable !

Magnifique ferme rénovée de 160m² au cœur de la montagne ardéchoise, entre Saint Cirques en Montagne et Mazan l'Abbaye : votre séjour en toute saison !

Proche des stations de ski du plateau ardéchois mais aussi du lac d'Issarlès, du Mont Gerbier des Joncs, des villages typiques du plateau avec leurs marchés hebdomadaires, leurs petits commerces et producteurs locaux.

Vous pourrez, selon la saison, skier, randonner, faire du VTT, etc... et découvrir une autre facette de l'Ardèche, plus secrète, plus authentique.

Ce gîte de groupe est conçu pour accueillir jusqu'à 15 personnes :

- 4 chambres de 2, 3 ou 4 couchages, un BZ en alcôve sur la mezzanine, un canapé convertible dans le salon.

- 2 salles d'eau, 2 WC.

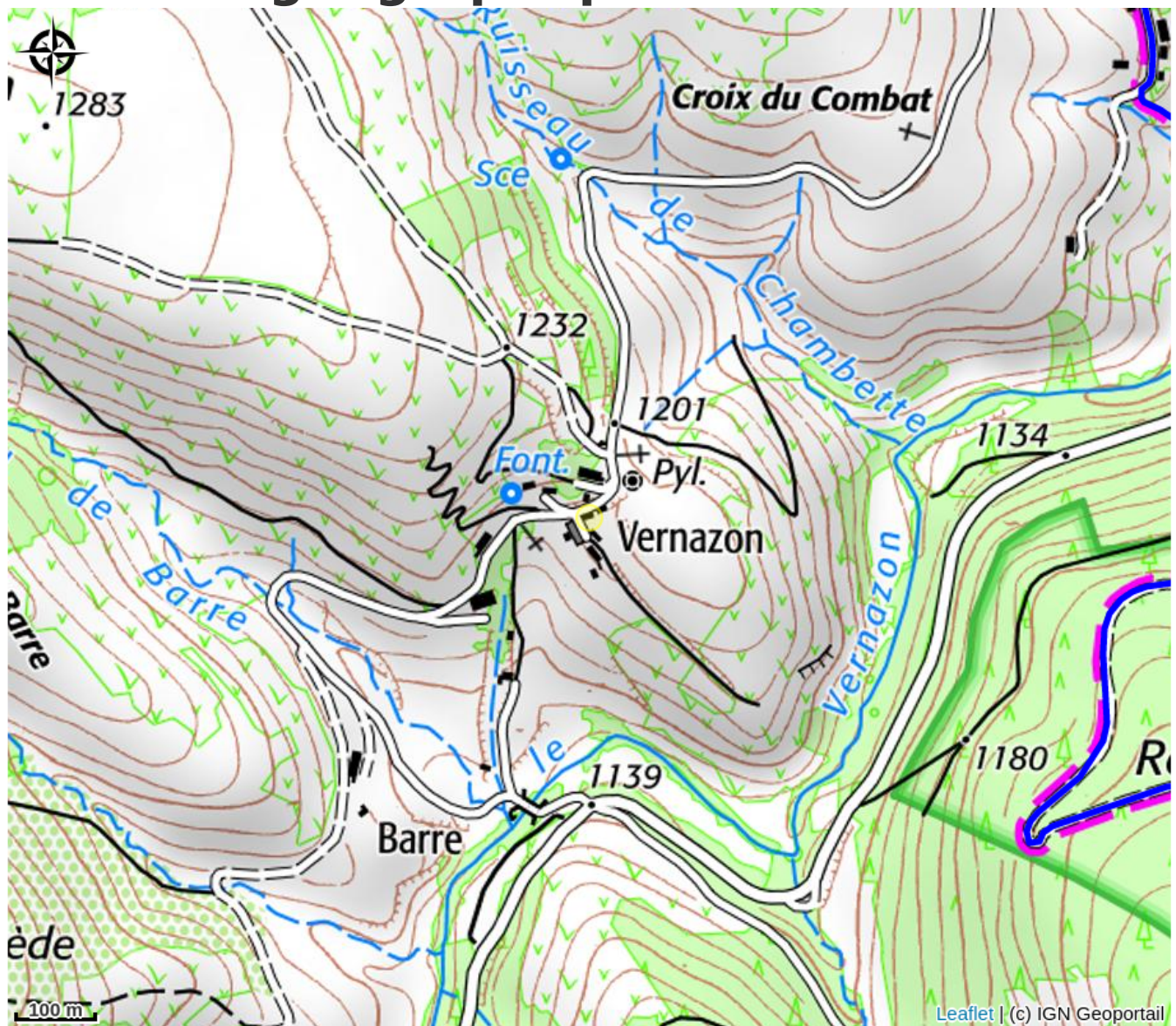
- Une grande pièce de vie avec une cuisine intégrée moderne et toute équipée, un îlot central et ses tabourets hauts, un vaste espace salon très cocooning composé de 2 canapés, d'une grand TV et d'une belle cheminée à bois d'époque apportant chaleur et convivialité.

- Une autre grande pièce pour les repas de groupe avec une table de ferme, une table ronde, un coin salon avec un canapé convertible, une autre TV, une verrière décorative abritant une ancienne cheminée et un four à pain d'époque.

- Un bel espace privé extérieur avec une grande terrasse et son mobilier de jardin et parasol, un jardin enherbé non clos, un barbecue en dur.

- Un garage sécurisé pour mettre vos vélos ou motos à l'abri.

Situation géographique



Toutes les infos pratiques

Informations pratiques

Ouverture:

Toute l'année.

Tarifs:

2 nuits : 950 €

3 nuits : 1 100 €

4 nuits : 1 250 €

5 nuits : 1 400 €

6 nuits : 1 600 €

Week-end : 950 €

Semaine : de 1 900 à 2 700 €

Forfait ménage en fin de séjour : 150 €

Location de draps/pers. : 10 €.

Modes de paiement:

Chèque, Espèces

Services:

Gestion libre, Ménage avec supplément, Accès Internet Wifi, Accessible en poussette

Fiche mise à jour par Office de Tourisme Montagne d'Ardèche le 04/03/2024

Contact

1118 Route de Vernazon

07510 Mazan-l'Abbaye

Tél. 06 79 68 93 32

contact.fermetestud@gmail.com