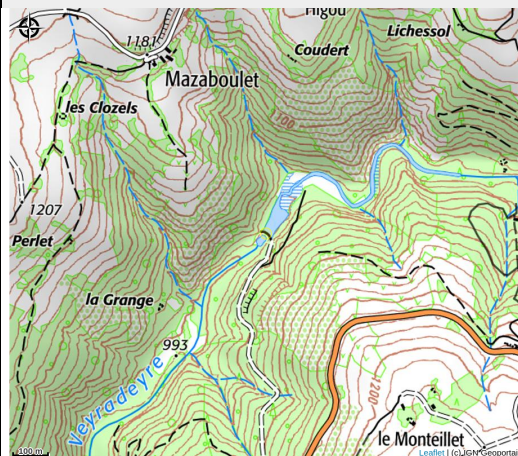


Barrage de la Veyradèyre

MONTAGNE D'ARDECHE



No photo



Le barrage de la Grange sur la Veyradèyre alimente une prise d'eau vers le lac d'Issarlès. Il mesure 12.5 mètres de hauteur, 45 mètres de longueur. Il a été mis en eau en 1954. Pêche à la truite.

Infos pratiques

Categorie : Patrimoine

Description

Il est le plus petit barrage du réseau présent en montagne d'Ardèche, sa capacité de retenue est de 0.05 m3.

Le barrage de la Grange fait parti d'un réseau de plusieurs retenues (le lac d'Issarlès, le Gage, La Palisse) destinées à capter et stocker les eaux du plateau ardéchois. Grâce à un réseau de galeries de près de 25km l'eau est acheminée vers l'usine souterraine de Montpezat sous Bauzon.

Situation géographique



Toutes les infos pratiques

Informations pratiques

Ouverture:

Toute l'année, tous les jours.

Tarifs:

Accès libre.

Fiche mise à jour par Office de Tourisme Montagne d'Ardèche le 29/11/2023

Contact

07630 Le Béage

Tél. 04 75 38 89 78

tourisme.sainte-eulalie@montagne-ardeche.fr