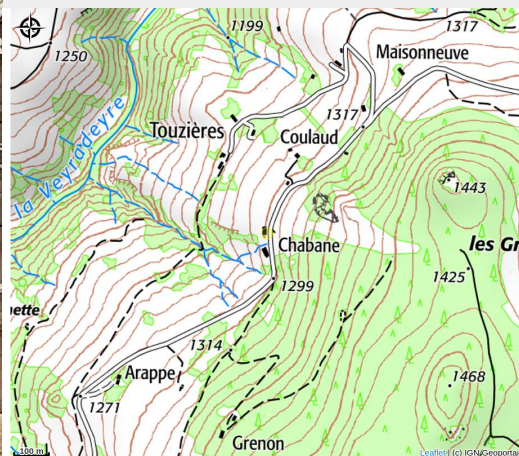


Gîte la Parenthèse

MONTAGNE D'ARDECHE



Crédit photo : (Dumoulin Hélène)



Cette bâtisse aux murs de pierres perchée à 1300m d'altitude vous séduira par son calme et sa vue sur le plateau des Monts d'Ardèche.

Ce logement de 50m2 mitoyen avec notre habitation principale et un autre gîte est totalement privatif et indépendant.

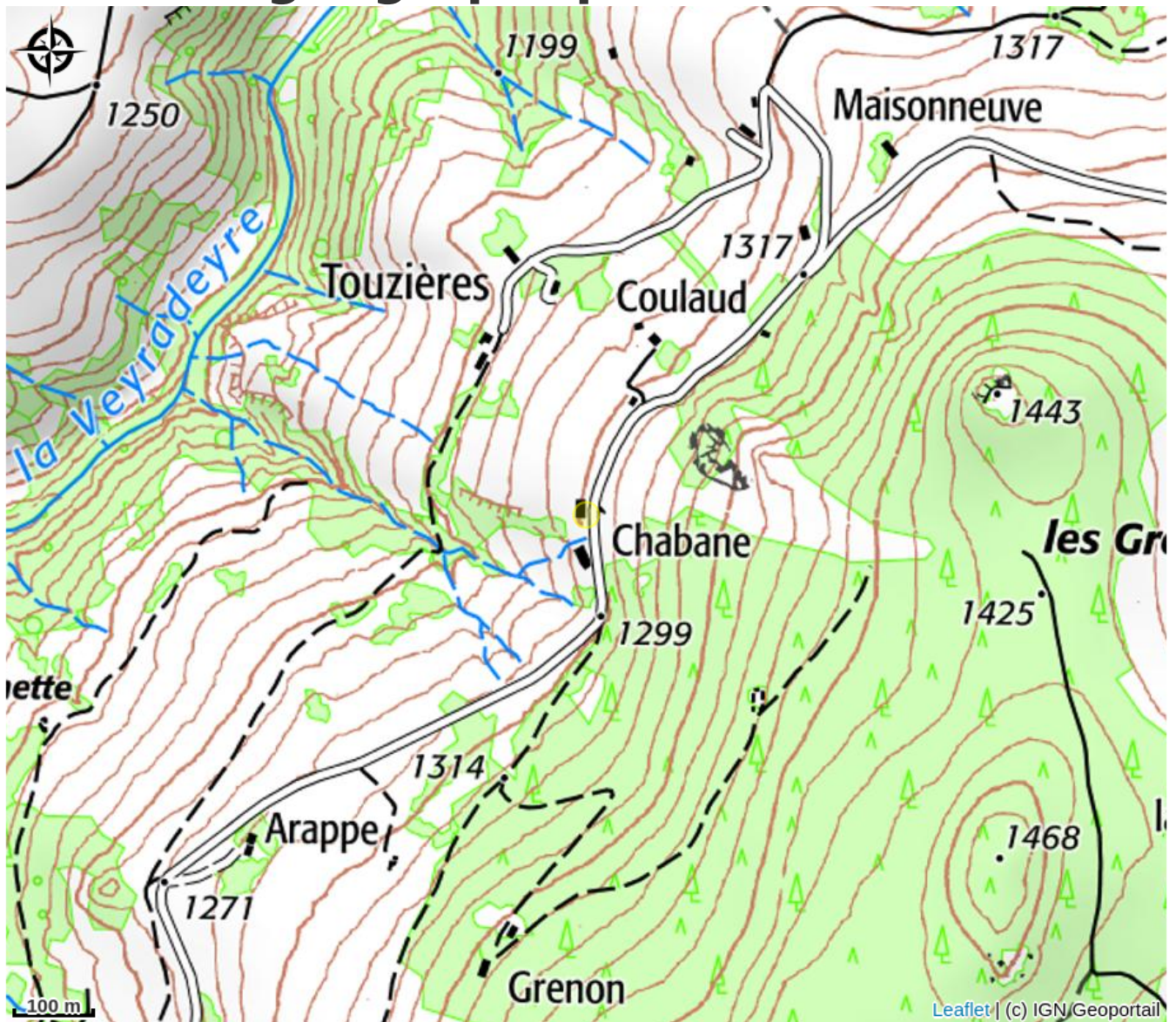
Infos pratiques

Categorie : Hébergements

Description

Enfin, son poêle à bois vous réchauffera l'hiver, tandis que son altitude et ses larges murs de pierres vous rafraîchiront lors des canicules.
Possibilité de massage bien-être pendant le séjour.

Situation géographique



Toutes les infos pratiques

Informations pratiques

Ouverture:

Du 01/01 au 31/12/2024.

Services:

Animaux acceptés, Réservation, Animaux avec supplément, Documentation Touristique, Lits faits à l'arrivée

Fiche mise à jour par Office de Tourisme Montagne d'Ardèche le 19/01/2024

Contact

2219 Route de Touzières

07630 Le Béage

Tél. 07 61 66 43 53

ln.dumoulin@outlook.fr