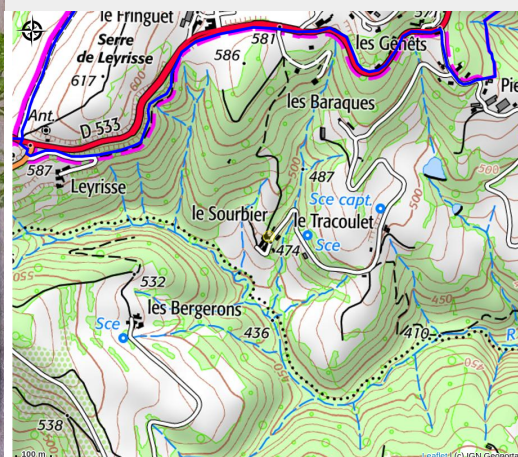


Gîtes Les Sorbes : La Casetta

RHONE CRUSSOL



Crédit photo : La Casetta (Les Sorbes 2023)



"La Casetta" est une petite maison à un étage, avec accès à une grande piscine, composée de deux chambres, d'un grand salon-cuisine, ouvert sur une petite terrasse.

Elle est située au calme, en pleine nature à 15 min de Saint-Péray.

Infos pratiques

Categorie : Hébergements

Type d'hébergement : Meublés et gîtes

Description

Les gîtes "Les Sorbes" sont situés dans le hameau du Sourbier, sur plusieurs hectares en pleine nature, en bordure du parc régional des Monts d'Ardèche, à 15 minutes de Saint Péray, et à environ une demi-heure de l'autoroute A7 et de la Gare Valence TGV.

Description du gîte :

Une grande pièce au rez-de-chaussée avec salon, coin cuisine, et espace repas. Toilettes. A l'étage, deux grandes chambres dont une avec une alcôve pour deux couchages supplémentaires. Salle de bain / toilettes.

Couchages :

Chambre 1, un lit en 140, chambre 2, un lit en 140, lits superposés dans l'alcôve.

Equipements :

Cuisine : four, micro-onde, table de cuisson, hotte, frigo-congélateur, cafetière, cafetière Senseo, bouilloire électrique, grille pain.

Télévision, lave vaisselle.

Draps et linge de toilette fournis.

Terrasse : table et chaises, parasol, barbecue électrique.

Connexion internet wifi.

Nos amis les animaux ne sont pas acceptés.

Gîtes et piscine non fumeurs.

Les arrivées pour les séjours d'une semaine ou plus se font entre 17h00 et 20h00, les départs le matin au plus tard à 10h00.

Respect de la tranquillité des lieux et du repos des autres vacanciers et voisins.

Commodités :

Grande piscine en pleine nature (de juin à septembre), commune aux gîtes (14m X 7m) accessible de 9h à 20h, les enfants doivent être impérativement sous la responsabilité de leurs parents.

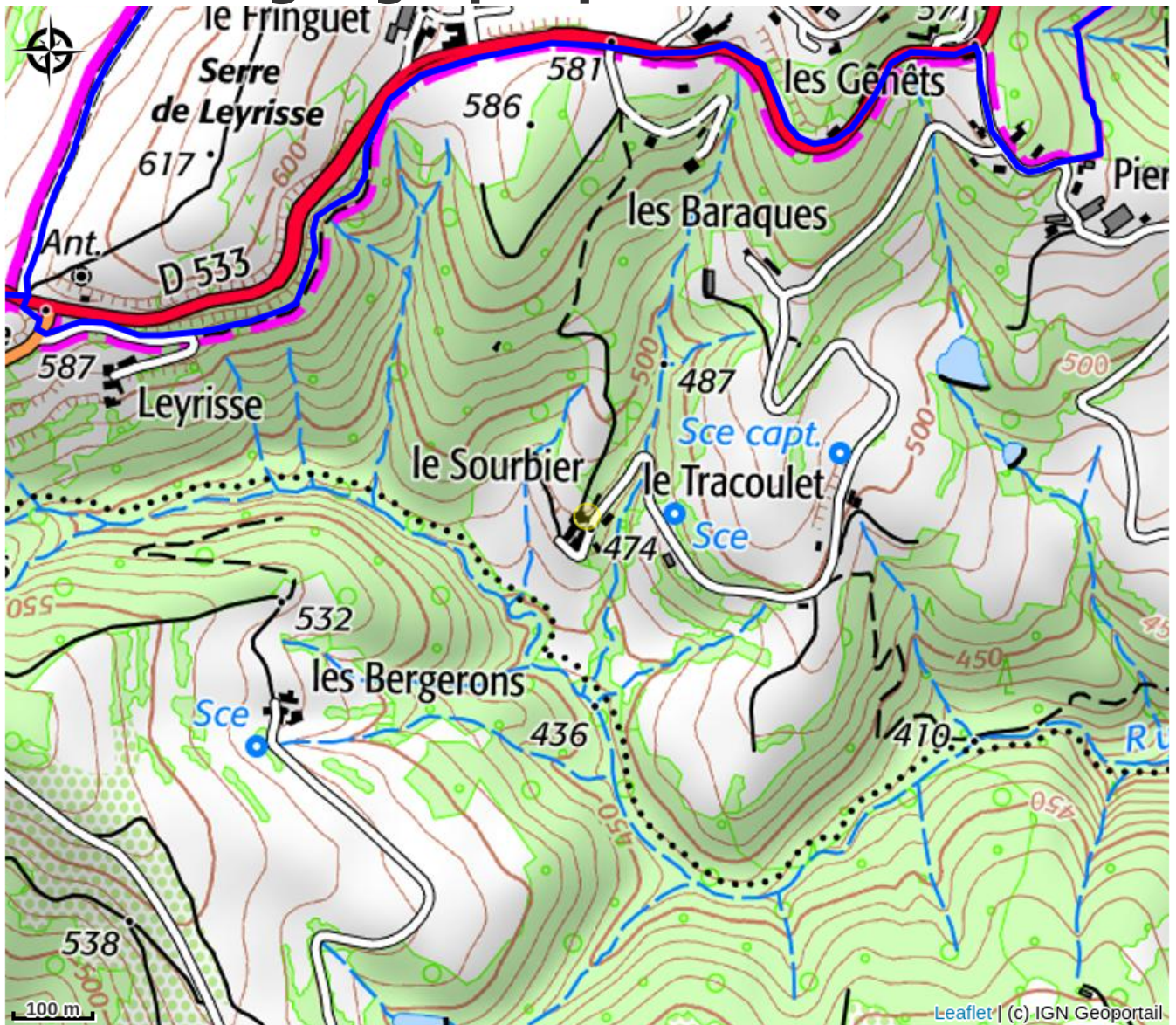
Jardin potager accessible aux vacanciers, tomates, concombres, courgettes, salades à partager (selon la saison, la météo, et la réussite du jardinier) et ... à cueillir avec précaution.

Parking : grand terrain plat à coté des gîtes.

Espaces de jeu, détente, repos : à proximité de la piscine, à coté du parking voiture... Promenades possible sur les terrains de la propriété et alentours, sentiers de randonnées à proximité.

Trois autres gites peuvent être loués sur le site, n'hésitez pas à nous contacter.

Situation géographique



Toutes les infos pratiques

Informations pratiques

Ouverture:

Du 29/03 au 30/12/2024.

Lundi, Mardi, Mercredi, Jeudi, Vendredi, Samedi, Dimanche : ouvert.

Tarifs:

Du 29/03 au 31/05/2024

Nuitée : 93 € (Minimum 3 nuits)

Semaine : 500 €.

Du 01/06 au 28/06/2024

Semaine : 550 €.

Du 29/06 au 26/07/2024

Semaine : 600 €.

Du 27/07 au 30/08/2024

Semaine : 650 €.

Du 31/08 au 13/09/2024

Semaine : 600 €.

Du 14/09 au 30/12/2024

Nuitée : 93 € (Minimum 3 nuits)

Semaine : 500 €.

Modes de paiement:

Chèque-Vacances Classic, Virement, Paiement en ligne

Services:

Accès Internet Wifi

Fiche mise à jour par Rhône Crussol Tourisme le 10/01/2024

Contact

1530 chemin du Sourbier

07440 Champis

Tél. 06 18 42 83 28

contact@lessorbes.fr

<https://www.lessorbes.fr>