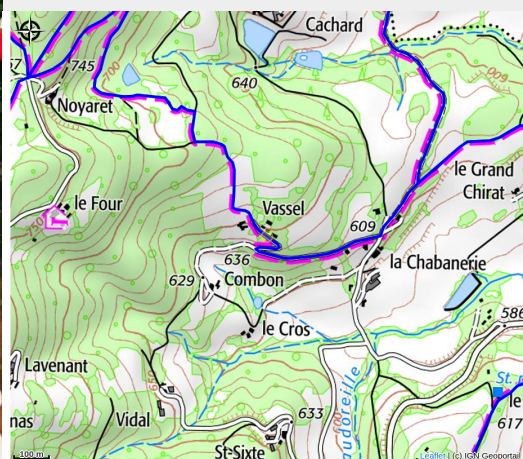


Les Eaux Deux Sources - Gîte La Crique

RHONE CRUSSOL



Crédit photo : à l'entrée de la propriété (EYDAN)



À 25 kilomètres de Valence et de l'autoroute A7, Les Eaux Deux Sources vous attendent, dans une belle propriété en pierres de pays, datant du XVème siècle, à 620m d'altitude, en Ardèche Plein Cœur, aux portes du Parc Naturel des Monts de l'Ardèche.

Infos pratiques

Categorie : Hébergements

Type d'hébergement : Meublés et gîtes

Description

Cette ancienne ferme, typiquement ardéchoise, est implantée en lisière d'une réserve de faune sauvage, à deux pas de belles forêts de châtaigniers traversées par les sentiers de randonnée. Elle se situe entre la vallée de l'Eyrieux (canoë/kayak; aquabranche...) et la vallée du Doux (train vapeur; autorail...)

Nos trois gîtes, non fumeurs (espace fumeurs à l'extérieur), font le bonheur des amoureux de la nature et des vieilles pierres, qui recherchent le calme et l'authenticité.

Ils vous réservent plusieurs parties des bâtiments ainsi qu'un grand terrain arboré. Les "Eaux Deux Sources" permettent aux couples de se reposer, de partager la douceur de moments paisibles & dépayés. Ils offrent, à tous, le plaisir de se ressourcer au contact de la nature, de faire d'agréables promenades en forêt, de découvrir les sites touristiques environnants et quelques activités très originales. Ils vous apportent le bénéfice du grand air, la découverte d'un environnement privilégié de qualité et si vous savez être patients, vigilants et vous lever tôt, la joie de surprendre quelques animaux sauvages dans toute leur nature : cerfs, mouflons, daims, capucins, écureuils...

Nos gîtes accueillent aussi (dans le respect de tous & de l'environnement) vos animaux préférés pour qu'ils puissent, eux aussi, passer de bonnes vacances en votre compagnie, et ce gratuitement !

Vous trouverez TOUS vos commerces au village (3 km)

Descriptif rapide du meublé LA CRIQUE (43 m²) :

- Extérieur :

> 1 place de parking

> 1 terrasse-pont en bois 17 m² (vue plein Sud) avec :

1 table en bois*

2 petits bancs*

2 parasols*

1 banc d'angle fixe

2 bains de soleil*

1 barbecue*

- Rez de chaussée :

> cuisine 15 m²

vaisselle & batterie de cuisine pour 2 à 4 personnes (pas de lave-vaisselle)

1 cuisinière à gaz

1 micro-ondes

1 cafetière électrique ;

1 réfrigérateur/congélateur ;

petit électro-ménager neufs : grille-pain ; bouilloire ; mixeur ; petit robot ; appareil à croque-monsieur.

1 table et 4 chaises en bois (+ 1 chaise pliante)

1 table de service en marbre

1 meuble bas

1 meuble à tiroirs

1 meuble à étagères

1 escalier en bois

1 porte-manteaux

- Salon 11 m² :
- 1 BZ (possibilité couchage pour 2 personnes)
- 1 meuble à étagères (documentation touristique)
- 1 armoire 3 portes
- 1 écran pour visionner les DVD
- 1 lecteur DVD
- 1 poste de radio / C.D. / K7
- 1 table basse
- 2 chaises/fauteuils en fer forgé

A disposition (dans le salon) :

- > collection de DVD
- > livres et B.D. pour adultes
- > jeux : scrabble ; échecs; cartes; trivial-poursuite; solitaire ...

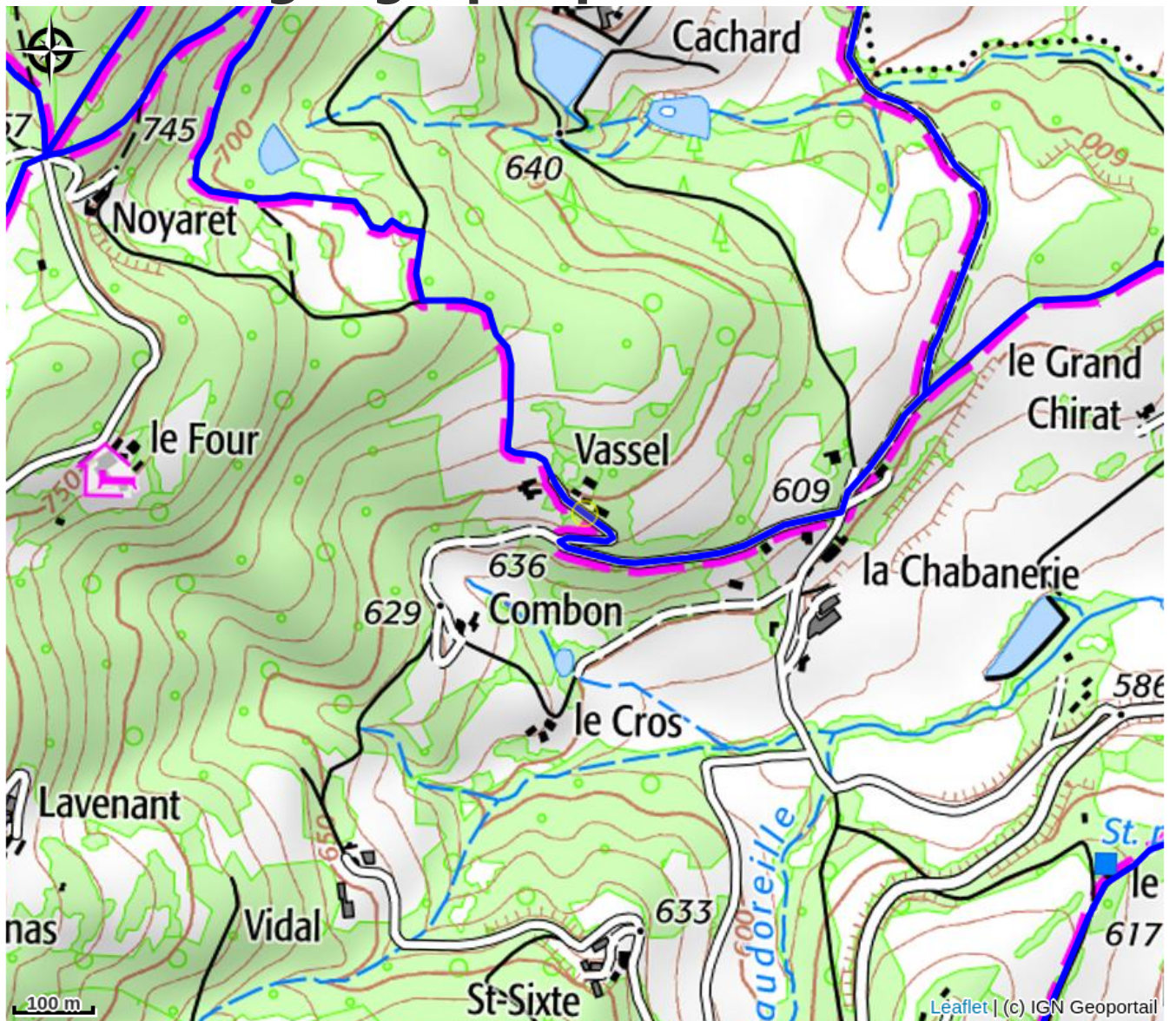
- Salle de bain 3 m² avec douche ; lavabo ; WC

- Étage :

- > 1 chambre sous toiture de 14 m² :
- 1 lit 140
- 1 meuble à casiers
- 1 petite penderie
- 1 coffre en bois

Ce gîte N'est PAS aménagé pour les enfants. Il convient parfaitement pour un couple.
(possibilité d'une ou deux personnes supplémentaires en couchage sur le BZ du petit salon)

Situation géographique



Toutes les infos pratiques

Informations pratiques

Ouverture:

Toute l'année.

Les entrées se font, sauf exception, entre 16h et 18h. Les sorties se font entre 9h et 11h.

Tarifs:

Les tarifs varient selon le nombre de personnes, la durée du séjour, et la saison.

Une idée des prix (pour 1 à 2 personnes) :

- 100€ (les deux nuitées en septembre)

- 120 € (le week-end en avril)

- 260€ (la semaine en août).

Pour tout renseignement, n'hésitez surtout pas à nous téléphoner !.

Taxe de séjour non incluse.

Modes de paiement:

Chèque, Espèces

Services:

Animaux acceptés, Réservation obligatoire, Documentation Touristique

Fiche mise à jour par Rhône Crussol Tourisme le 18/01/2024

Contact

1355 chemin de Vassel

07440 Boffres

Tél. 06 19 66 16 63

domi.eydan@gmail.com

<http://gite-les-eaux-deux-sources.e-monsite.com>