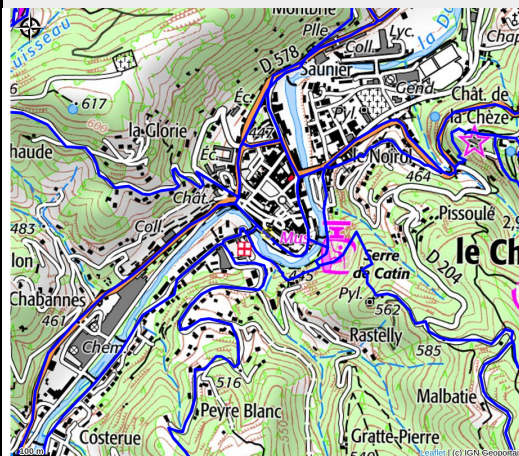


Le Quai de la Dorne

VAL EYRIEUX



No photo



*Logement paisible a deux pas du centre
attends ses hôtes pour passer un séjour
unique au coeur de l'Ardèche.*

*Un meublé avec une chambre et un
salon cosy, en toute simplicité. Terrasse
très ensoleillée à disposition.*

Wi-fi Fibre.

Rangement vélos sécuris

Infos pratiques

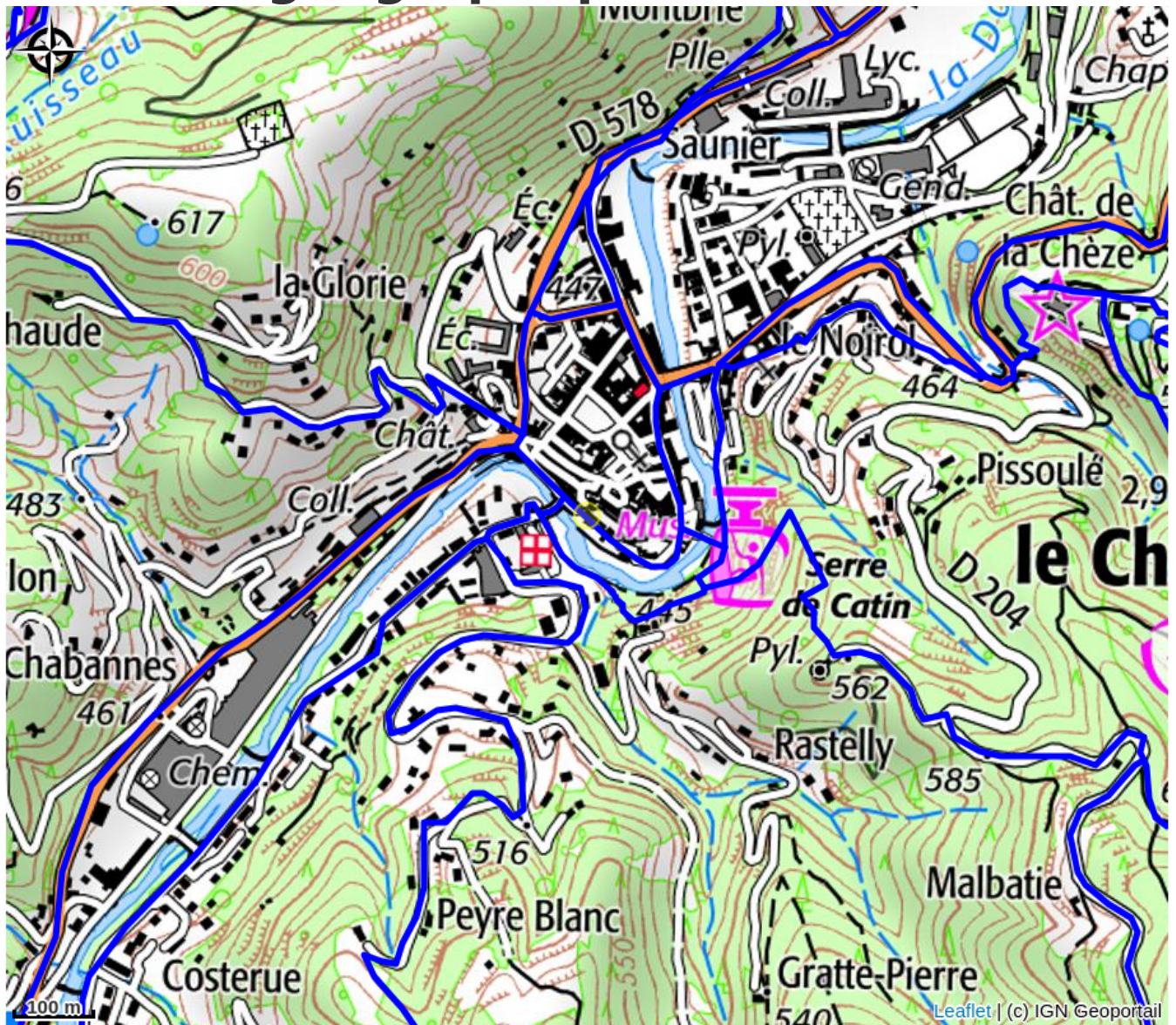
Categorie : Hébergements

Type d'hébergement : Gîtes

Description

Cette maison de ville ancienne est construite sur les fondations du château. C'est un petit duplex qui surplombe la Dorne, sur ses différents niveaux. Un logement idéalement situé, simple et qui va à l'essentiel, pour faire une pause avant de reprendre les explorations de la belle région, avec comme cadre la verdure à proximité et l'eau qui s'écoule le long de la rivière.

Situation géographique



Toutes les infos pratiques

Informations pratiques

Ouverture:

Toute l'année.

Accès:

Vue panoramique sur la Dorne. Centre ville accessible à pied ou à vélo, proche de la Dolce Via.

Fiche mise à jour par Office de Tourisme de Val'Eyrieux - Ardèche Hautes Vallées le 01/02/2024

Contact

12, Quai de la Sablière

07160 Le Cheylard

Tél. 06 59 99 48 43

gaelord.vialle@gmail.com