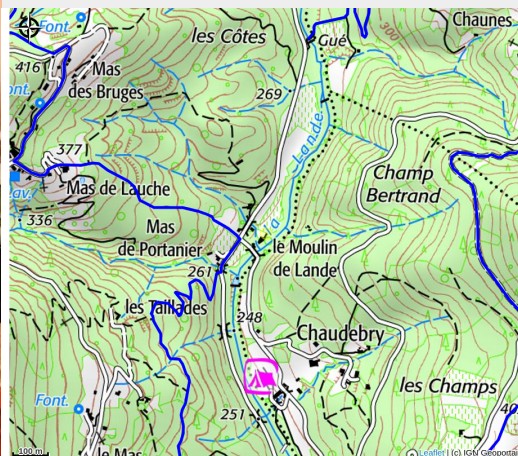


Le Moulin de lande - L'Orangerie

VAL DE LIGNE



Le gîte l'Orangerie sur le domaine le Moulin de Lande, grand de 1.24 ha, est restauré dans le style ardéchois. Il offre beaucoup d'espace privé et se trouve près de la rivière avec plage privée. Grande terrasse avec barbecue privé qui donne sur le jardin.

Infos pratiques

Categorie : Hébergements

Type d'hébergement : Meublés et gîtes

Description

Le Moulin de Lande est situé au bord de la petite rivière la Lande: vous y trouverez notre plage privée (sable!). En plus vous trouverez sur notre domaine une grande piscine de 5 par 12 mètres.

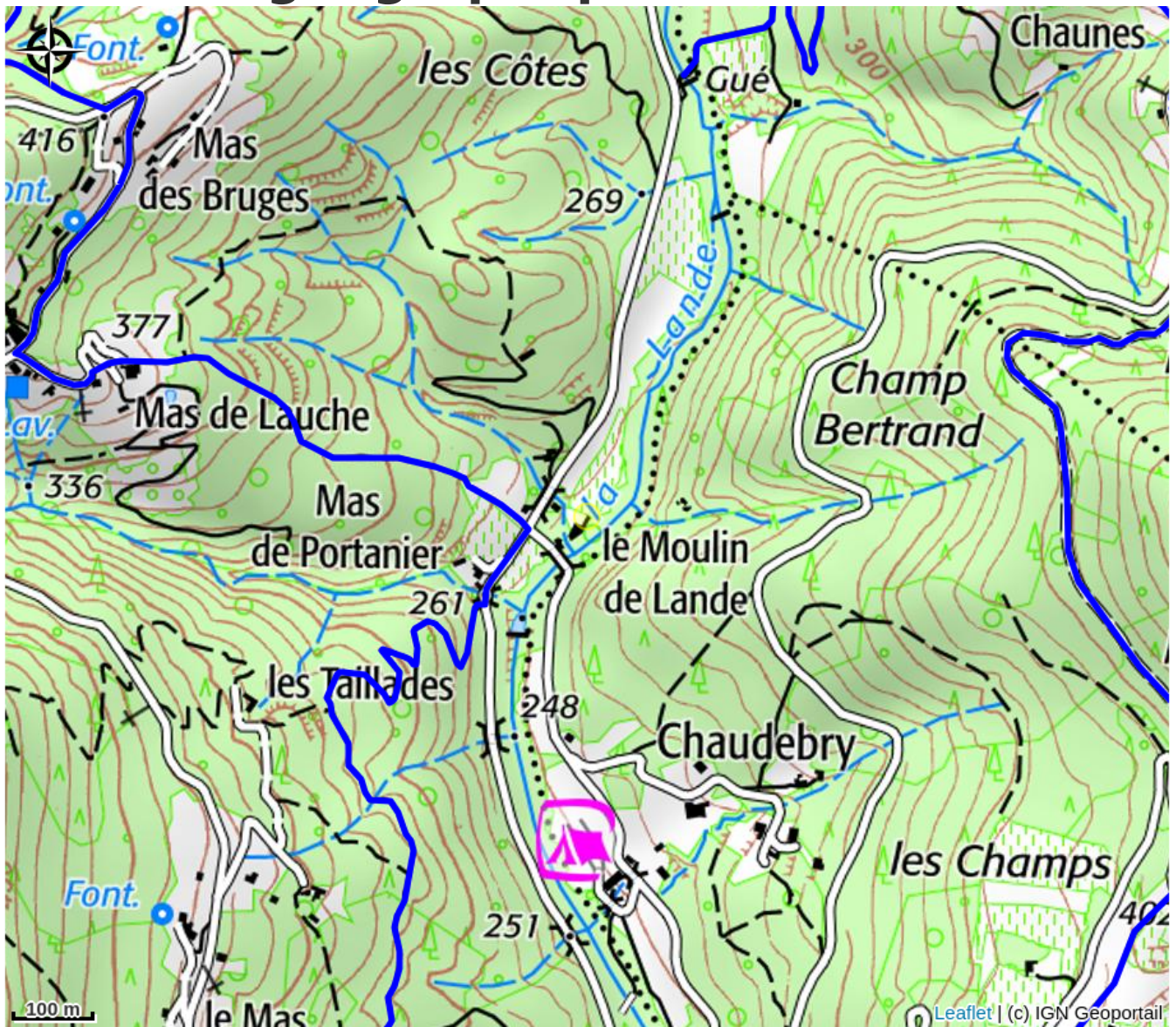
Nous vous offrons des terrasses ombragées, les vignes, un sauna + spa, un four à pizza au bois, une aire de jeux pour les enfants et une table de ping-pong.

Nous sommes situés dans une petite vallée calme en pleine nature. Mais en même temps tous les endroits d'intérêt d'Ardèche sont proches: les Gorges, la Caverne du Pont d'Arc, les grottes comme l'Aven d'Ornac, la Cocalière, les rivières, les villages médiévaux, les marchés (nocturnes) etc.

Le boulanger passe trois fois par semaine. Les restaurants sont proches à seulement quelques kilomètres.

L'Ardèche et les alentours du Moulin de Lande sont des endroits idéals pour pratiquer des sports plein-nature comme la rando, le canoë, le VTT ou le cyclisme.

Situation géographique



Toutes les infos pratiques

Informations pratiques

Ouverture:

Du 20/04 au 19/10/2024.

Tarifs:

Semaine : de 450 à 1 195 €.

Modes de paiement:

Espèces, Virement, Paiement en ligne, Paiement sans contact, Apple Pay

Services:

Location de bicyclettes, Location de VTT

Fiche mise à jour par Office intercommunal du tourisme en Val de Ligne le 22/11/2023

Contact

39 Chemin du Moulin

07110 Chassiers

Tél. 06 68 41 47 15

info@lemoulindelande.com

<https://www.lemoulindelande.com/>