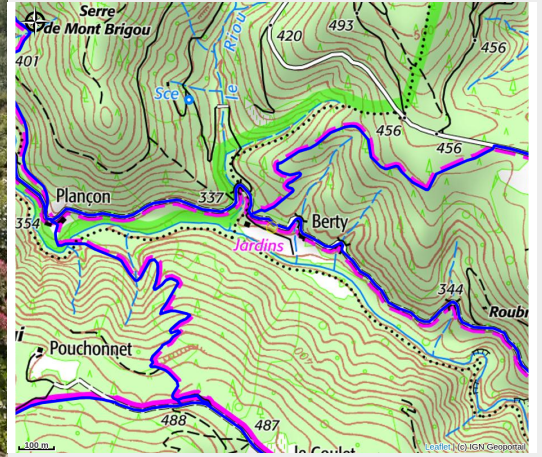


La Roseraie de Berty

VAL DE LIGNE



Crédit photo : Roseraie de Berty (Largentière - Ardèche - France) (Eleonore Cruse)



*Dans une vallée préservée de Tauriers, ce jardin sauvage et parfumé présente plus de 700 variétés de roses anciennes (jardin labellisé Jardin Remarquable).
Coordonnées GPS : [44.54978, 4.25655]*

Infos pratiques

Categorie : Patrimoine culturel

Description

Découvrez cette collection de plusieurs centaines de variétés anciennes de roses intégrée dans un site naturel et enchanteur. En pleine nature, à 15 minutes de Largentière, se trouve ce jardin remarquable dont la visite s'étale sur un mois au printemps. Chaque rose plantée est mise en valeur dans ce lieu magique bordé par la rivière.

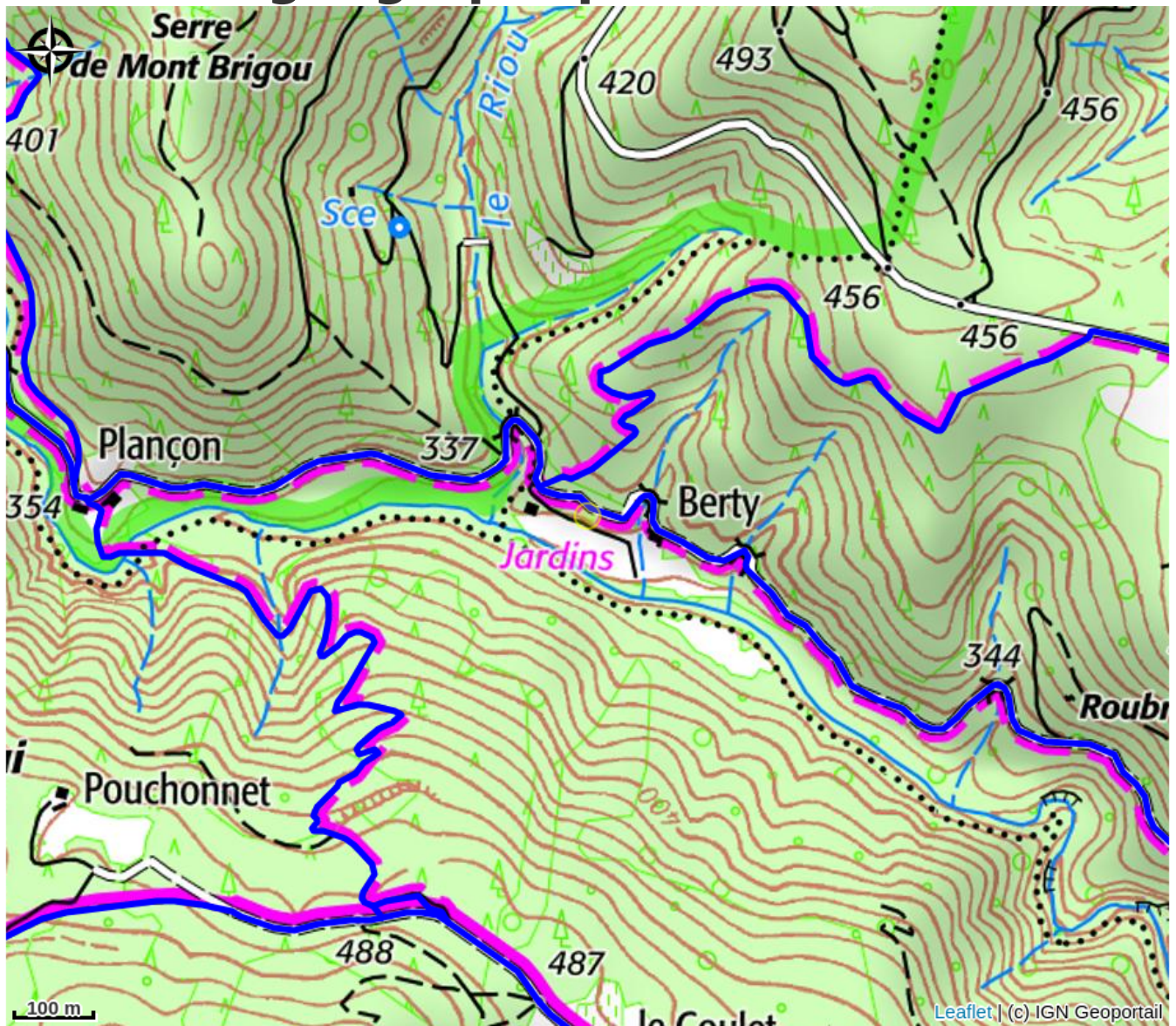
Un petit salon de thé est blotti au sein de la roseraie. Le pique-nique est possible au bord de la rivière.

Un espace pépinière permet aux visiteurs de repartir avec leurs rosiers "coup de cœur".

Coordonnées GPS : [44.54978, 4.25655]

Itinéraire retour par Joannas tout droit en sortant de la roseraie.

Situation géographique



Toutes les infos pratiques

Informations pratiques

Ouverture:

Du 18/05 au 09/06, tous les jours de 10h à 18h.

Tarifs:

Participation libre.

Modes de paiement:

Chèque, Espèces

Services:

Visites pédagogiques, Vente à la propriété, Camping-cars autorisés,
Documentation Touristique, Informations touristiques

*Fiche mise à jour par Office intercommunal du tourisme en Val de Ligne le
02/01/2024*

Contact

336 chemin de Berty

07110 Tauriers

Tél. 0618081619

eleonore@roseraie-de-berty.com

<http://www.roseraie-de-berty.com>