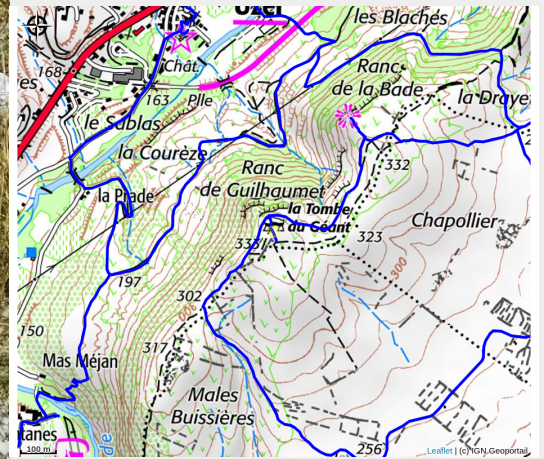


Dolmen du Ranc de Guilhaumet (Tombeau du géant)

VAL DE LIGNE



Crédit photo : (@F. Gaubert)



Ce monument funéraire du néolithique, situé sur un site d'inhumation du peuple Ferrières, est exceptionnel car le tumulus, tas de pierres protégeant la tombe, a été conservé, contrairement à la plupart des dolmens.

Infos pratiques

Categorie : Patrimoine naturel

Description

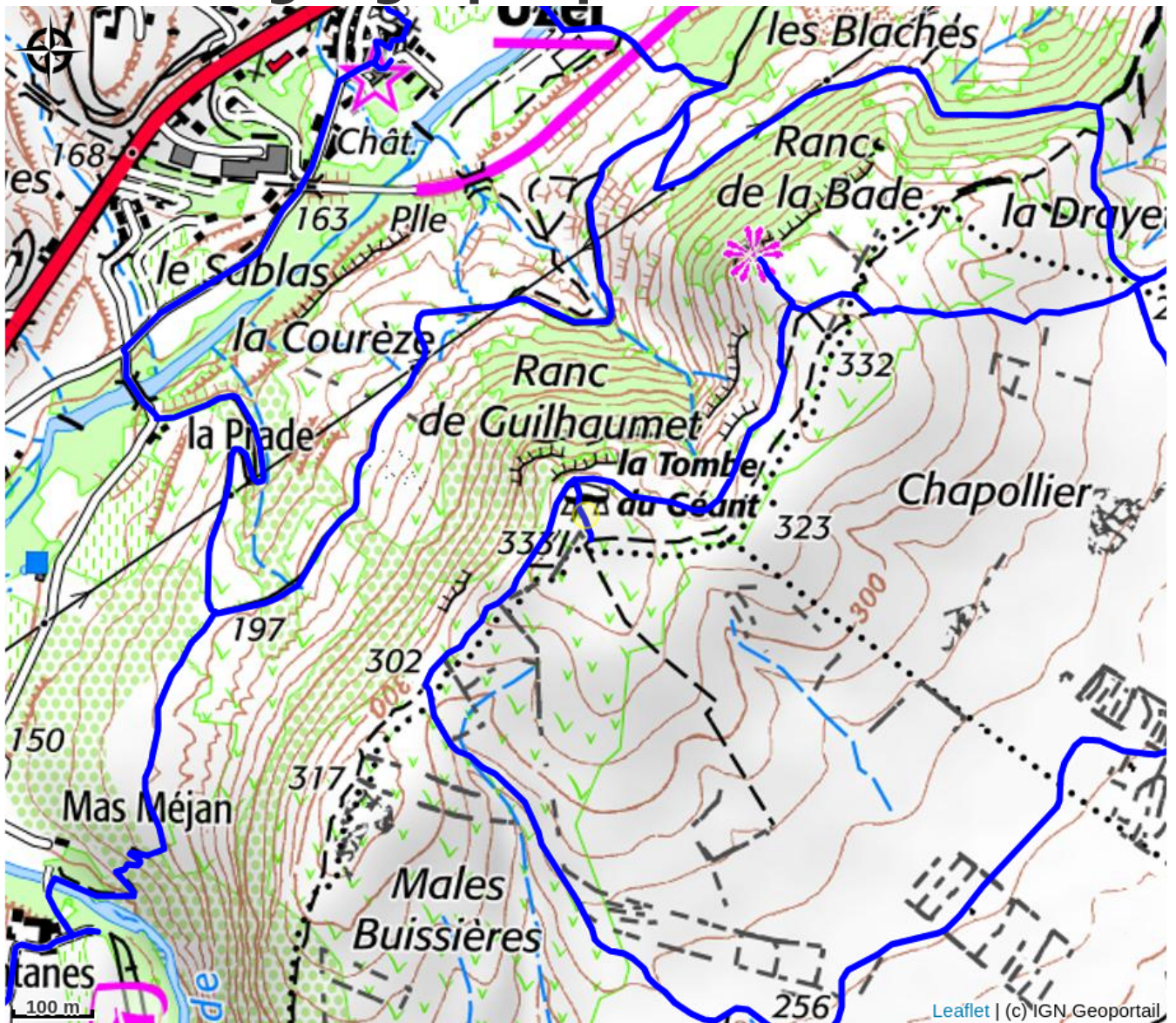
Ses dimensions : environ 20 m de diamètre et 1,5 m d'épaisseur aux abords de la chambre sépulcrale.

La chambre, sous le tumulus, est en forme de trapèze, avec des dalles inclinées, de 3 m environ. Des blocs calcaires dispersés autour font penser qu'il existait une dalle de couverture.

A 336 mètres d'altitude, sur un des points les plus élevés du plateau des Gras, ce dolmen (tombe collective) permettait de se souvenir des défunts, mais il était aussi un marqueur de territoire. Le choix du lieu d'implantation, ici le plateau des GRAS, a pu être influencé par la présence de voies de circulation ou par la présence d'habitats à proximité. Visible de loin, il pouvait ainsi indiquer aux groupes circulant sur le territoire que les lieux étaient déjà occupés.

Dans la croyance populaire, les dolmens et les menhirs ont toujours eu une place à part et leur présence était souvent expliquée comme étant l'œuvre de géants, de fées ou encore de lutins.

Situation géographique



Toutes les infos pratiques

Informations pratiques

Ouverture:

Toute l'année.

Fiche mise à jour par Office intercommunal du tourisme en Val de Ligne le 28/10/2021

Contact

07110 Uzer

Tél. 04 75 36 87 59

mairie@uzer.fr

<https://www.uzer07.fr/>