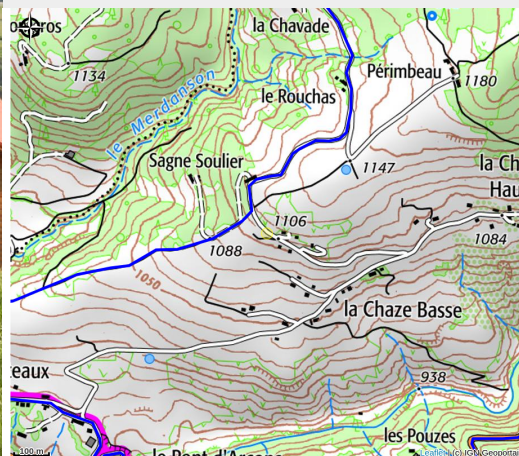


# Les chalets de la Chaze : chalet 2

MONTAGNE D'ARDECHE



*Le chalet est situé à 1200m d'altitude dans un environnement reposant et calme avec une vue panoramique sur le lac d'Issarlès. Vous pourrez profiter de l'air frais de la campagne ainsi qu'une multitude d'activités : baignade, randonnée, canoë, pédalo...*

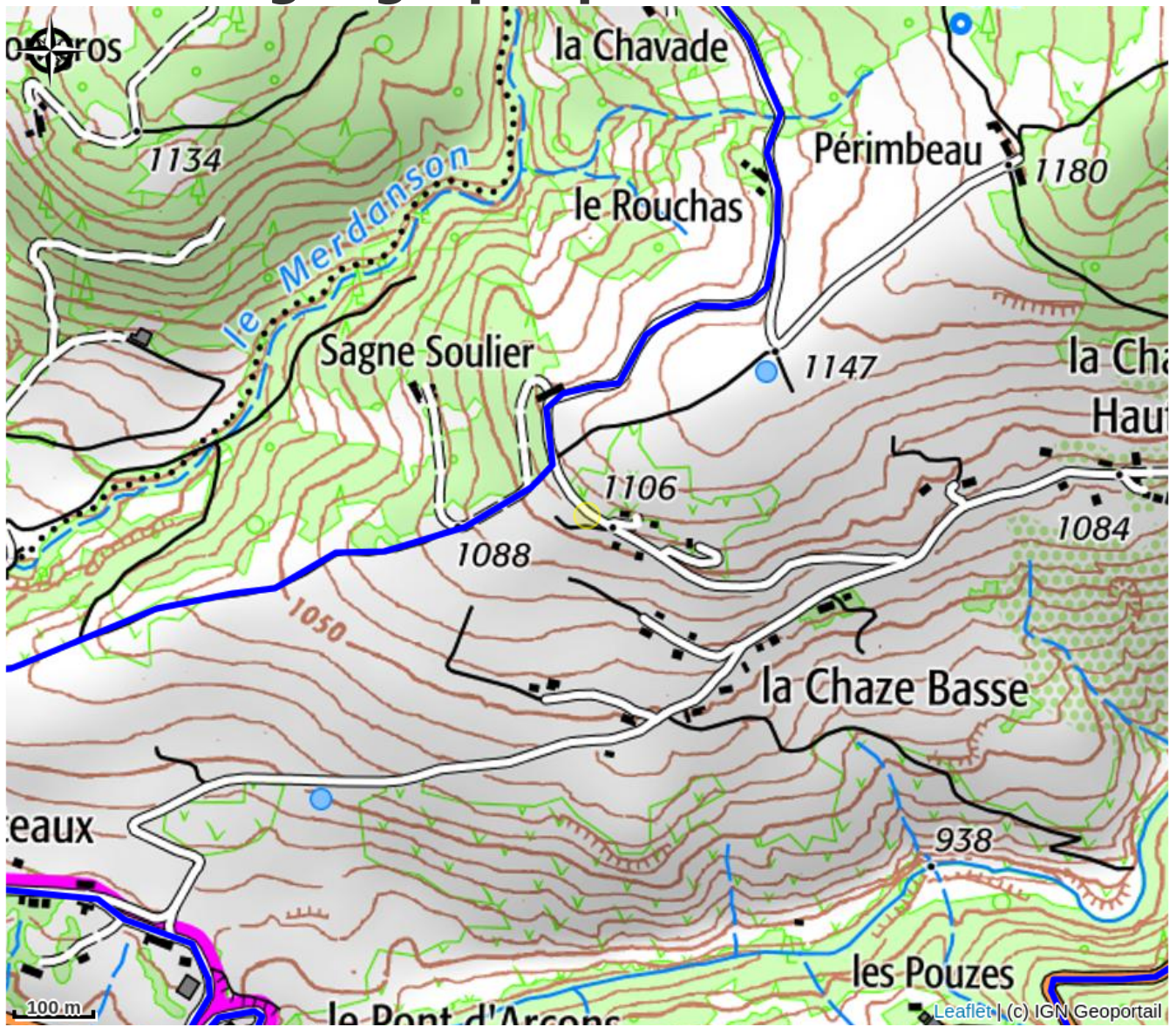
## Infos pratiques

Categorie : Hébergements

# Description

Vue sur la forêt et le lac, les deux chalets sont à proximité puis aucune habitation à moins de 200m.

# Situation géographique





# Toutes les infos pratiques

## Informations pratiques

### Ouverture:

Du 19/04 au 19/10/2025.

### Tarifs:

Week-end : 200 € (A partir de 2 nuits. Puis tarif dégressif.)

Semaine : de 500 à 730 €.

Taxe de séjour non incluse.

### Modes de paiement:

Chèque, Virement

### Services:

Réservation obligatoire

*Fiche mise à jour par Office de Tourisme Montagne d'Ardèche le 08/10/2024*

## Contact

2671 Route du Bes

07470 Le Lac-d'Issarlès

Tél. 07 86 78 91 99

[reservation@leschaletsdelachaze.fr](mailto:reservation@leschaletsdelachaze.fr)

<https://www.leschaletsdelachaze.fr/>