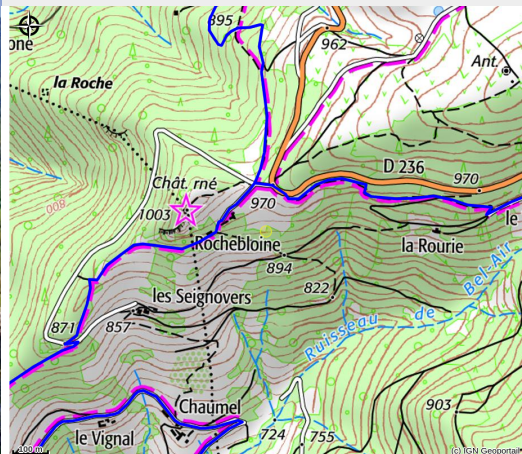


# Ruines du château de Rochebloine

PAYS DE LAMASTRE



*Les vestiges du château de Rochebloine offrent un superbe point de vue sur la vallée du Doux, le Mont Mézenc, le Mont Gerbier de Jonc, ainsi que sur la majestueuse chaîne des Alpes.*

## Infos pratiques

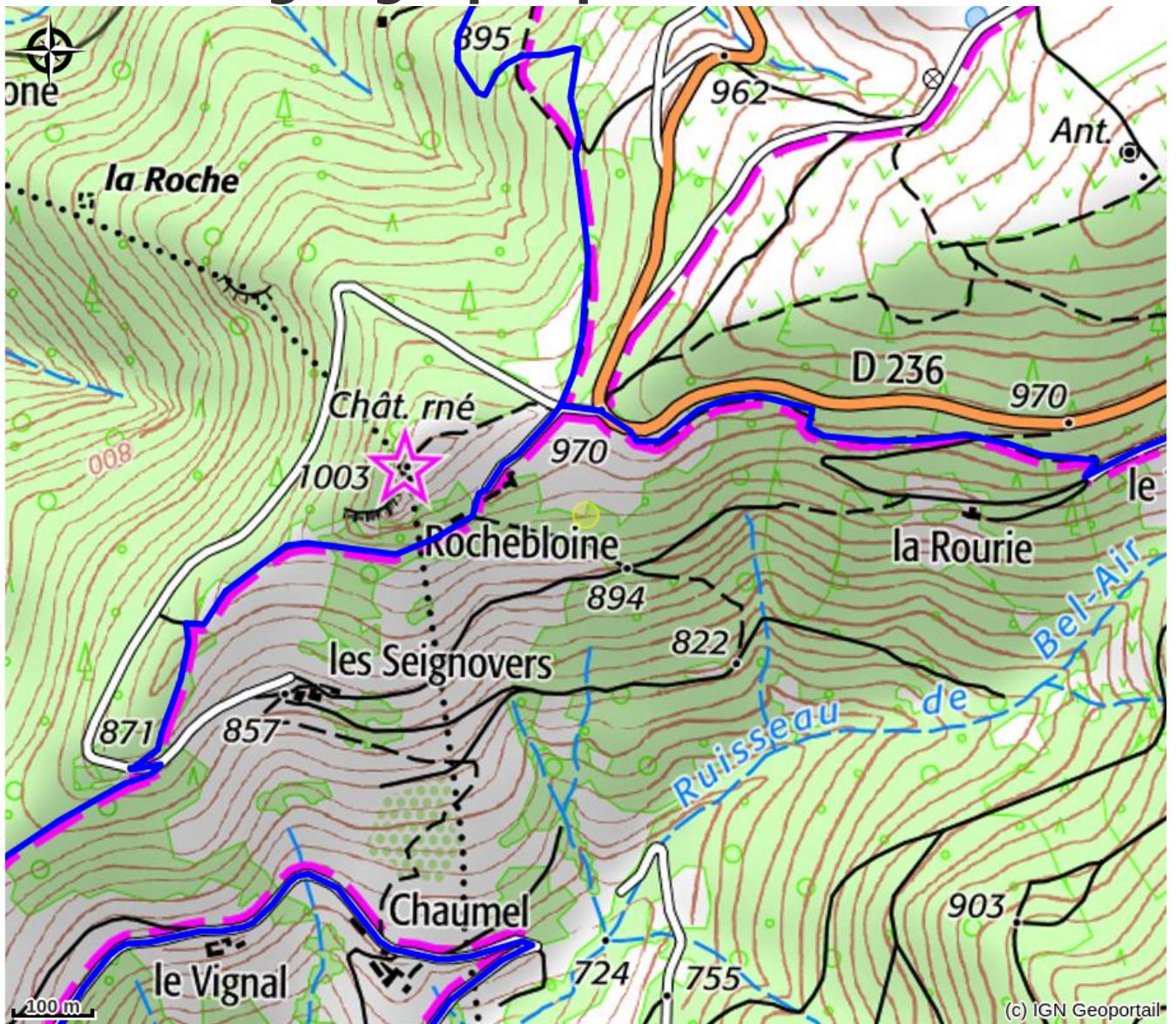
Categorie : Patrimoine culturel

# Description

Table d'interprétation du paysage pour découvrir une des spécificités paysagères d'Ardèche : les cultures en terrasse.

Les ruines du château de Rochebloine constituent le témoin de l'origine du village de Nozières : les premiers Seigneurs en furent les Dubesset de Valmorda, puis ce fut le Seigneur Pagan de Retourtour. C'est en 1725 que le château de Rochebloine appartient à César de Romanet. Il est probable qu'il ait existé un ou plusieurs souterrains partant du château et aboutissant à la rivière Doux. Une légende célèbre datant des origines du château a aussi traversé les siècles ; c'est la légende de la main sanglante : on raconte qu'une fille du Seigneur violente aurait appuyé sa main sur un mur du château et qu'il resterait encore aujourd'hui une trace sur un mur des ruines au dessus d'une porte.

# Situation géographique



# Toutes les infos pratiques

## Informations pratiques

### Ouverture:

Toute l'année : ouvert tous les jours.

### Tarifs:

Gratuit

### Services:

Animaux acceptés

### Accès:

De Nozières, suivre la D236, direction Lalouvesc.

*Fiche mise à jour par Office de Tourisme du Pays de Lamastre le 19/12/2023*

## Contact

Rochebloine

07270 Nozières

Tél. 04 75 06 48 99

[accueil@paysdelamastre.fr](mailto:accueil@paysdelamastre.fr)