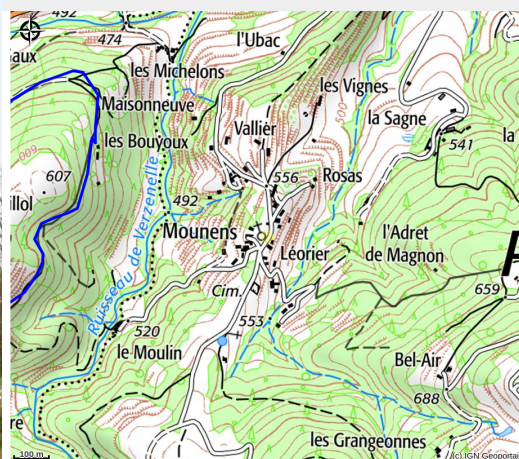


# Eglise Saint-Pierre Saint-Paul de Mounens

PAYS DE LAMASTRE



*Édifice du 12e siècle, l'église romane de Mounens, joyau bénédictin lié à l'abbaye de St-Chaffre, arbore le monogramme de St-Théofrède au-dessus de son entrée principale.*

## Infos pratiques

Categorie : Patrimoine culturel

# Description

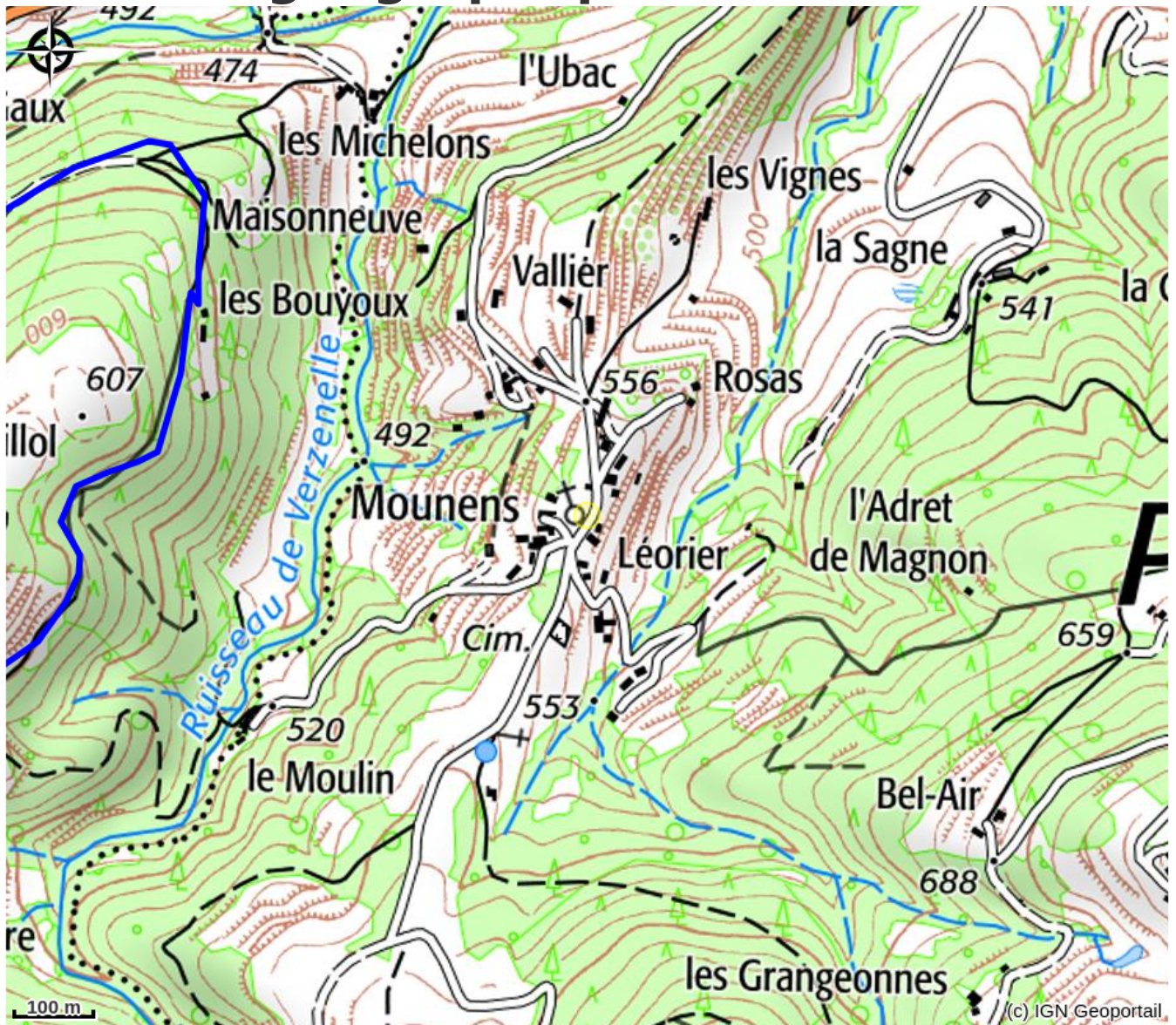
L'ancienne église existante en 1178 ne se composait que d'une petite chapelle surmontée d'un clocheton à jour. Le cimetière paroissial était devant l'église, ce qui était courant à l'époque.

Au 13e ou 14e siècle, les seigneurs de Maisonseule ont fait ajouter, adossée à l'église et la sacristie, une chapelle gothique au-dessus d'un caveau destiné à recevoir le corps des défunts de Maisonseule.

L'église a été agrandie entre le 15e et le 16e siècle, l'entrée d'origine restant en place, elle n'est donc pas centrée par rapport à la nouvelle nef.

Il est probable que c'est à cette occasion que le clocheton à jour a été remplacé par le puissant clocher carré actuel qui contenait à l'origine 2 cloches, dont l'une aurait été enlevée et fondue sous la Révolution; l'autre a pour parrain et marraine Antoine Marie et Claudine de Maisonseule et porte une inscription en relief de 6 lignes séparées par des traits horizontaux également en relief. Plusieurs croix de Malte sont insérées dans le texte et deux Christ en croix décorent le bas de la cloche.

# Situation géographique



# Toutes les infos pratiques

## Informations pratiques

*Fiche mise à jour par Office de Tourisme du Pays de Lamastre le 19/12/2023*

## Contact

Mounens  
07270 Saint-Basile  
Tél. 04 75 06 41 04