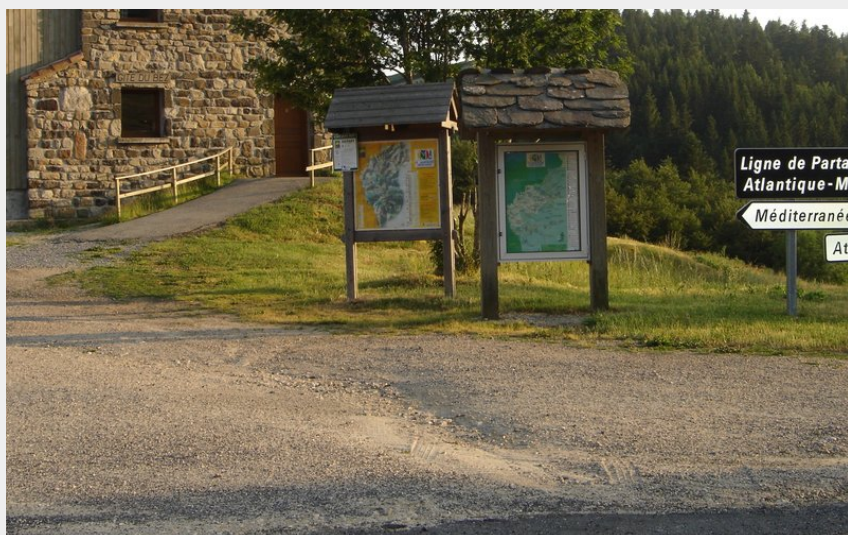
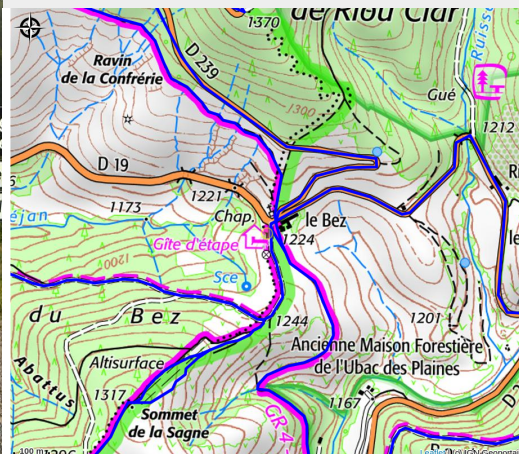


Gîte de groupe du Bez

Montagne d'Ardèche



Crédit photo : l'entrée du gîte (MP Champel)



Gîte de groupe confortable, pouvant accueillir jusqu'à 26 personnes, installé sur le massif du Tanargue. Lieu apprécié pour les loisirs sportifs et ses grands espaces naturels : gorges de la Borne, GR, pêche, sentiers VTT.

Infos pratiques

Categorie : Hébergements

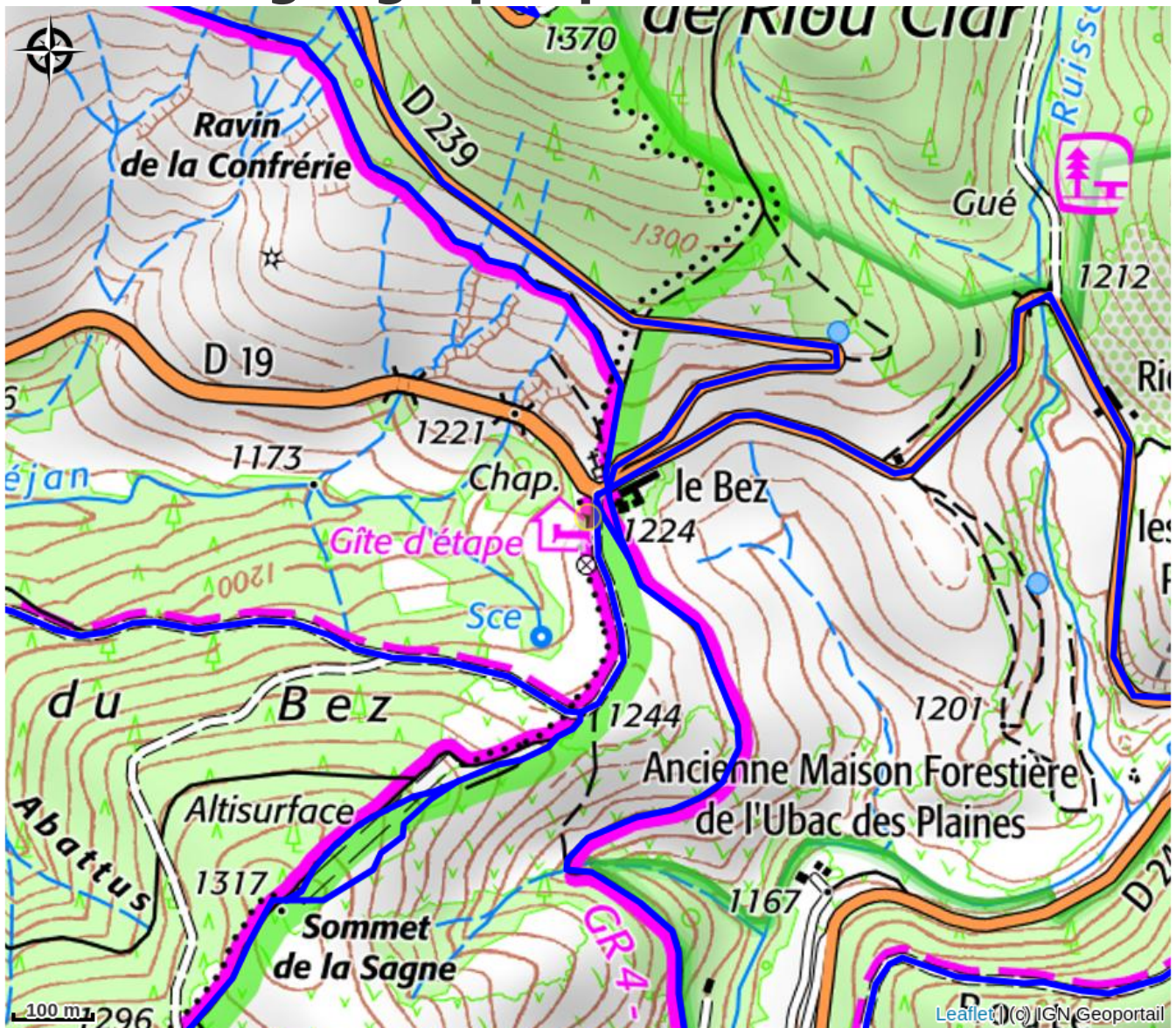
Type d'hébergement : Gîtes d'étapes

Description

Avec ces 5 chambres pour 3, 4, 5 ou 8 personnes, vous pourrez réunir votre famille ou vos amis, pour célébrer un événement ou simplement venir profiter de nos belles montagnes.

Le gîte est équipé de façon simple mais fonctionnel.
Lits doubles et lits simples.

Situation géographique



Toutes les infos pratiques

Informations pratiques

Ouverture:

Du 01/01 au 31/12/2025.
Ouvert 24h/24.

l'établissement est ouvert sur réservation, en dehors de ces périodes il est bien évidemment fermé.

Capacité totale:

26

Tarifs:

Week-end : de 700 à 800 € (janvier, février, juillet, août, week end pâques, ascension, pentecôte, : 800euros
mars, avril, mai juin, septembre, octobre, novembre, décembre : 700 euros
tarif spécial pour la période du jour de l'an)
Taxe de séjour : 0,80 € (s'applique par nuitée et par adulte (plus de 12 ans)).

Taxe de séjour non incluse.

Modes de paiement:

Chèque, Carte bancaire/crédit, Espèces, Chèque-Vacances Classic

Services:

Animaux acceptés

Fiche mise à jour par Gîtes de France Ardèche le 03/01/2025

Contact

4385 Route du Bez
Le Bez
07590 Saint-Étienne-de-Lugdarès
Tél. 06 01 98 22 98 / 07 77 34 79 19
thierychampel@gmail.com
<https://gitedubez.fr>