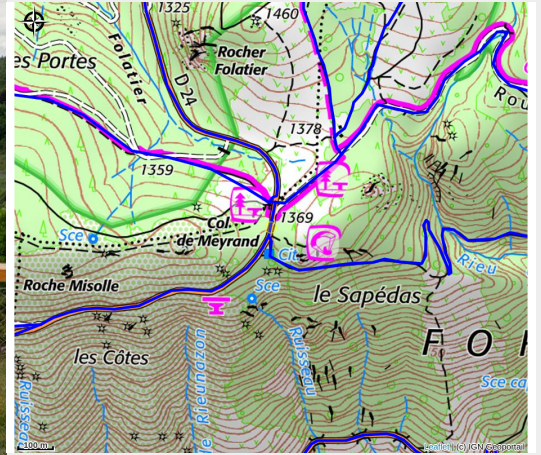


# Col de Meyrand

Pays Beaume Drobie



Crédit photo : Belvédère Col de Meyrand (J.Allègre - OT Cévennes d'Ardèche)



## Infos pratiques

Categorie : Patrimoine naturel

*Le col de Meyrand ,sur le massif du Tanargue, culmine à 1371m. Il fait communiquer les vallées de La Beaume et de la Borne, porte d'entrée de la Montagne Ardéchoise, offre un large panorama sur la vallée de la Beaume et est doté d'une table d'orientation.*

# Description

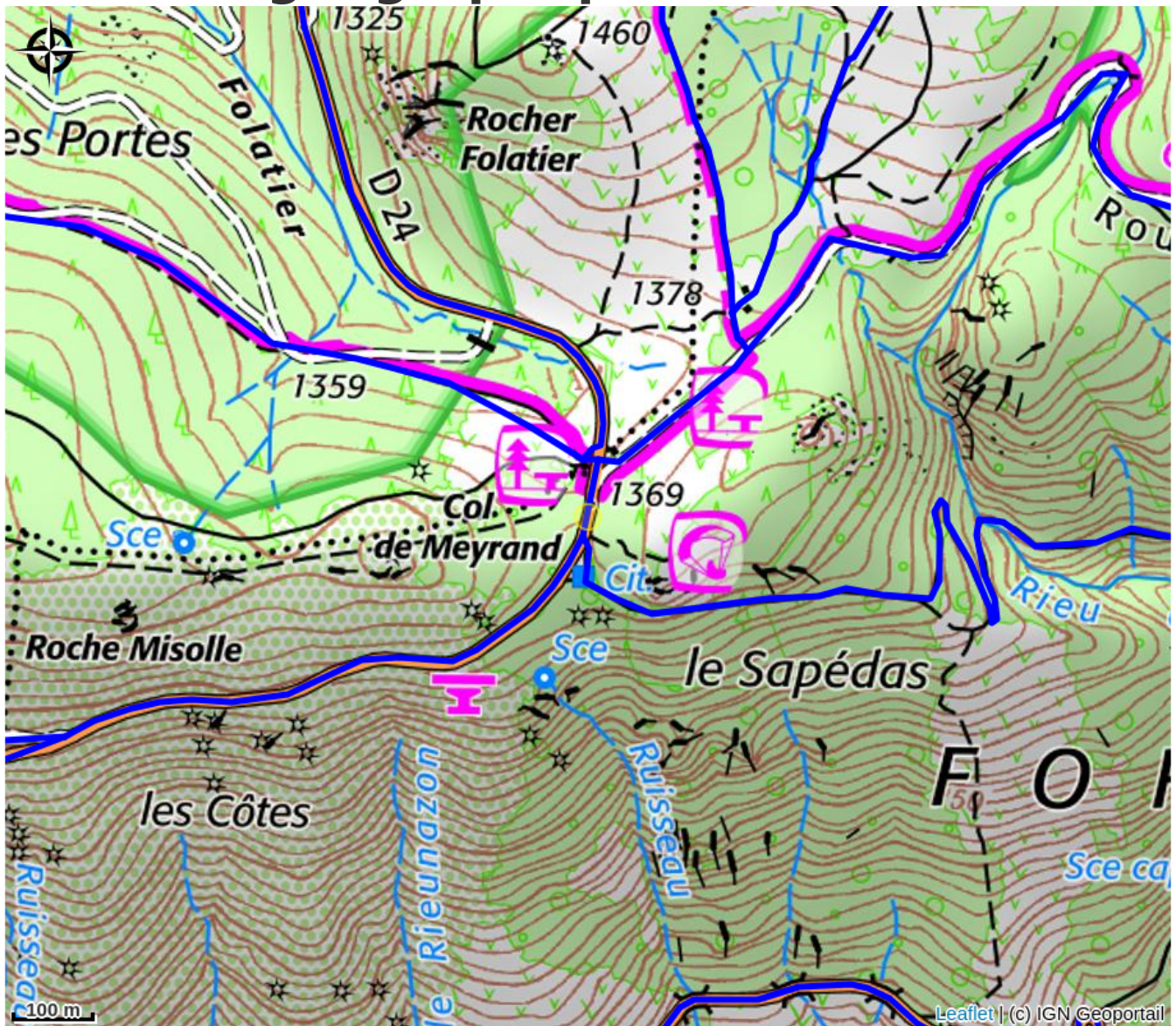
Pour arriver au col de Meyrand depuis Joyeuse, empruntez la D203 puis la D24 en direction de Valgorge. Après le village de Valgorge, suivre la direction de Loubaresse. Arrivée à Loubaresse la direction St Eienne de Lugdares, le col se situe 2.5 km après. Depuis les Vans, suivre la D10 en direction de Chambonas. Après le lieu-dit "le Pont" continuer sur la D10 jusqu'à Peyre. A Peyre, prendre à gauche sur la D4 direction St Laurent. Puis prendre à droite la D 403 direction Loubaresse. A Loubaresse, suivre la D24 direction St Eienne de Lugdares. Le col se situe 2.5 km après.

Là, vous pourrez emprunter le GR de Pays Tour du Tanargue (carte IGN 2838 OT Largentière/ La bastide-puylaurent ), découvrir l'église à la tour fortifiée de Loubaresse, faire une pause au bistrot de pays du village, admirer les parapentes qui prennent leur envol au col ou décrypter votre environnement à la table d'orientation située en contrebas.

Le col de Meyrand, site incontournable du territoire Cévennes d'Ardèche vous offrira un moment d'exception la tête dans les nuages.

Nouveauté : Un nouveau belvédère situé dans le Massif du Tanargue et fabriqué en bois de châtaignier local vous offrira un panorama exceptionnel sur les Monts d'Ardèche, sur les Cévennes, mais aussi jusque sur le Mont Ventoux situé dans le département du Vaucluse.

# Situation géographique



# Toutes les infos pratiques

## Informations pratiques

### Tarifs:

Accès libre.

*Fiche mise à jour par Office de Tourisme Cévennes d'Ardèche le 09/08/2024*

## Contact

07110 Loubaresse

Tél. 04 75 37 24 48