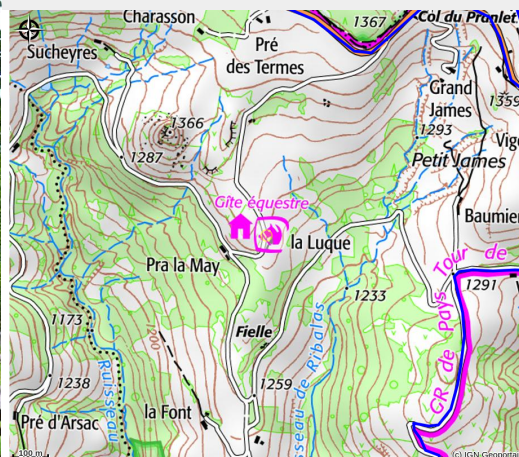


# Gîte de groupe - La Luc

Montagne d'Ardèche



Crédit photo : (Hervé et Audrey Lascourrèges)



*Gîte de groupe, situé dans une maison de caractère. En gestion libre. Gîte calme, agréable, fonctionnel et isolé du voisinage.*

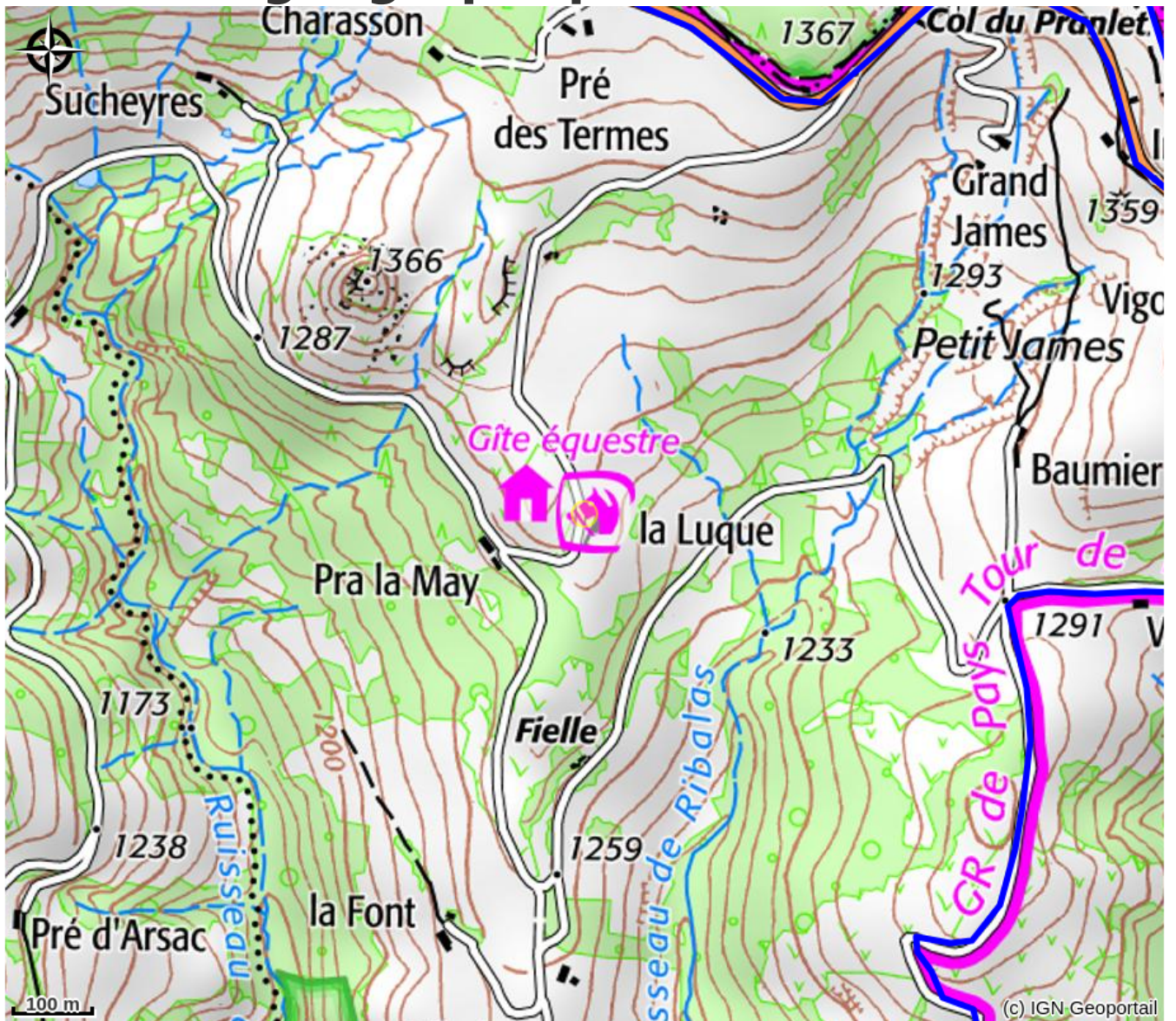
## Infos pratiques

Categorie : Hébergements

# Description

Ferme de caractère, traditionnelle, aménagée en gîte de groupe, qui se situe dans un vaste domaine de 21 hectares. A 2kms de Lachamp-Raphaël, plus haut village d'Ardèche (1300 mètres d'altitude). Elle vous séduira toute l'année, pour un séjour à la semaine ou en week-end, en gestion libre ou en demi-pension.

# Situation géographique





# Toutes les infos pratiques

## Informations pratiques

### Ouverture:

Toute l'année.

### Capacité totale:

28

### Tarifs:

Nuitée : 190 €

Semaine : 2 100 €

Week-end : 650 €.

Tarif groupe à partir de 10 personnes.

### Modes de paiement:

Bons CAF, Chèque, Chèque-Vacances Classic, Espèces, Virement

### Services:

Animaux acceptés, Accès autocar, Gestion libre, Pension complète, Petit déjeuner, Transfert des bagages, Réservation, Location de draps, Prêt de matériel, Demi-pension, Restauration, Paniers Pique-nique

*Fiche mise à jour par Office de Tourisme Montagne d'Ardèche le 17/02/2025*

## Contact

La Luc

07530 Lachamp-Raphaël

Tél. 04 75 38 77 23 / 06 80 60 56 28

[laluc@sfr.fr](mailto:laluc@sfr.fr)

<http://www.gitegroupeardeche.fr>