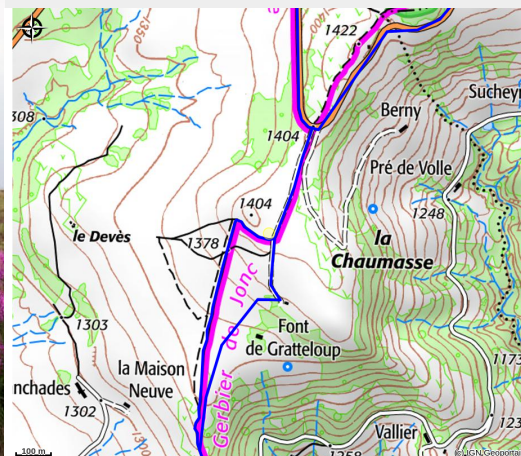


# La Tour à eau

MONTAGNE D'ARDECHE



Crédit photo : La Tour à Eau de Gilles Clément (PNR Monts d'Ardèche)



## *Œuvre de Gilles Clément à la Chaumasse.*

### Infos pratiques

---

Categorie : Sites de visite

---

Sites : Les oeuvres du Partage des eaux

---

Thèmes : Art contemporain

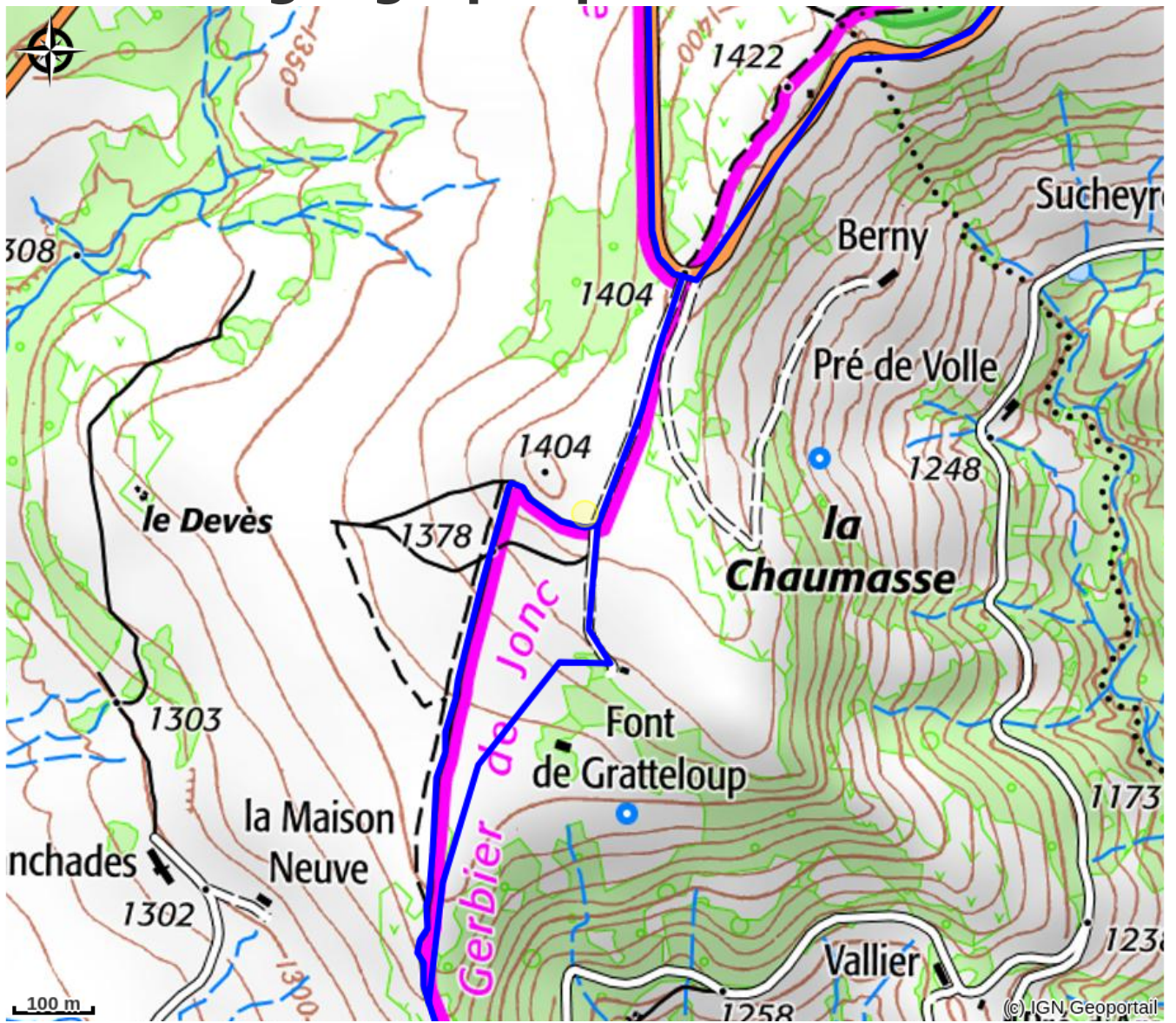
# Description

Selon Gilles Clément, le Mont Gerbier-de-Jonc fonctionnerait en partie comme une tour à eau. Il s'agit d'un principe de piège à eau basé sur la condensation de la vapeur d'eau utilisée dans les régions désertiques. L'eau ainsi collectée se déverserait au pied du mont, vers l'Atlantique et vers la Méditerranée.

Pour rendre visible ce principe, au cœur de paysages à couper le souffle, Gilles Clément a imaginé une tour construite en phonolithes, la roche volcanique du Gerbier de Jonc. Située exactement sur la ligne de partage des eaux, l'eau récoltée dans une vasque s'échappe d'un côté vers la Loire, de l'autre vers le Rhône.

Cette œuvre fait partie du parcours artistique [LE PARTAGE DES EAUX](#).

# Situation géographique



# Toutes les infos pratiques

## Informations pratiques

**Accès** : GR 420 / Parking Ferme deBourlatier.

**A proximité** : Mires de Pra Pouzol conçues par les paysagistes Gilles Clément et IL Y A (à proximité de la D289).

## Contact

<http://www.lepartagedeseaux.fr>