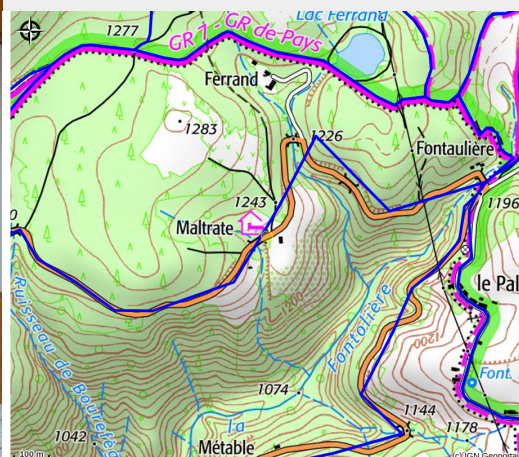


Gîte d'étape Le Rousset du Lac

MONTAGNE D'ARDECHE



Crédit photo : (Aurore Chesney)



Le gîte d'étape à la ferme du Rousset du lac vous propose un hébergement proche du GR7, Plusieurs formules vous sont proposées : gestion libre, demi-pension, pique-nique...

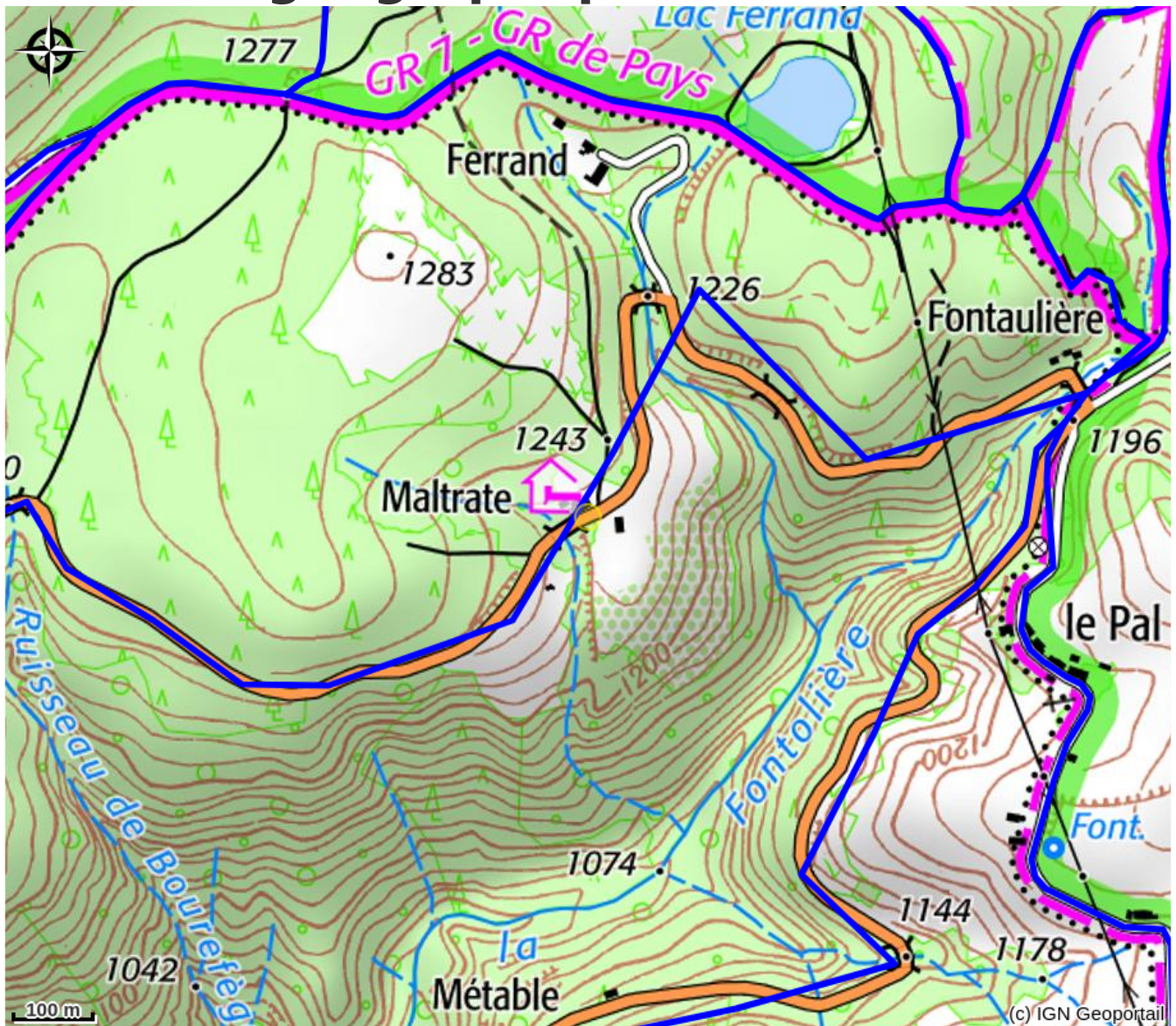
Infos pratiques

Categorie : Hébergements

Description

4 chambres et 1 dortoir à disposition, sanitaires en commun
repas et produits issus de la ferme

Situation géographique



Toutes les infos pratiques

Informations pratiques

Ouverture:

Toute l'année.

Capacité totale:

24

Tarifs:

Nuitée : de 16 à 20 €

Petit-déjeuner : 6 €

Demi-pension (/ pers.) : de 40 à 47 €

Forfait gestion libre / nuit : de 16 à 20 €.

Modes de paiement:

Chèque, Chèque-Vacances Classic, Espèces

Services:

Animaux acceptés, Vente à la propriété, Gestion libre, Pension complète, Petit déjeuner, Demi-pension, Documentation Touristique, Restauration, Paniers Pique-nique

Accès:

Sur la D536 au col, 12 km après Montpezat, à 300m du GR7

Fiche mise à jour par Office de Tourisme Montagne d'Ardèche le 04/03/2024

Contact

Maltrate

07510 Saint-Cirgues-en-Montagne

Tél. 04 75 38 91 92

auberge@roussetdulac.com

<http://www.roussetdulac.com>