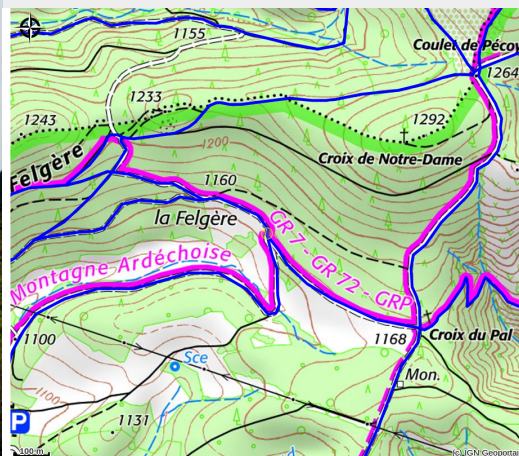


Les Mires - Pra Clauzel

MONTAGNE D'ARDECHE



Crédit photo : Les Mires du Partage des eaux au Pra Clauzel, SAINT-Laurent-les-Bains (N. Lelièvre)



Des paysagistes Gilles Clément et IL Y A.

Infos pratiques

Categorie : Sites de visite

Sites : Les oeuvres du Partage des eaux

Thèmes : Art contemporain

Description

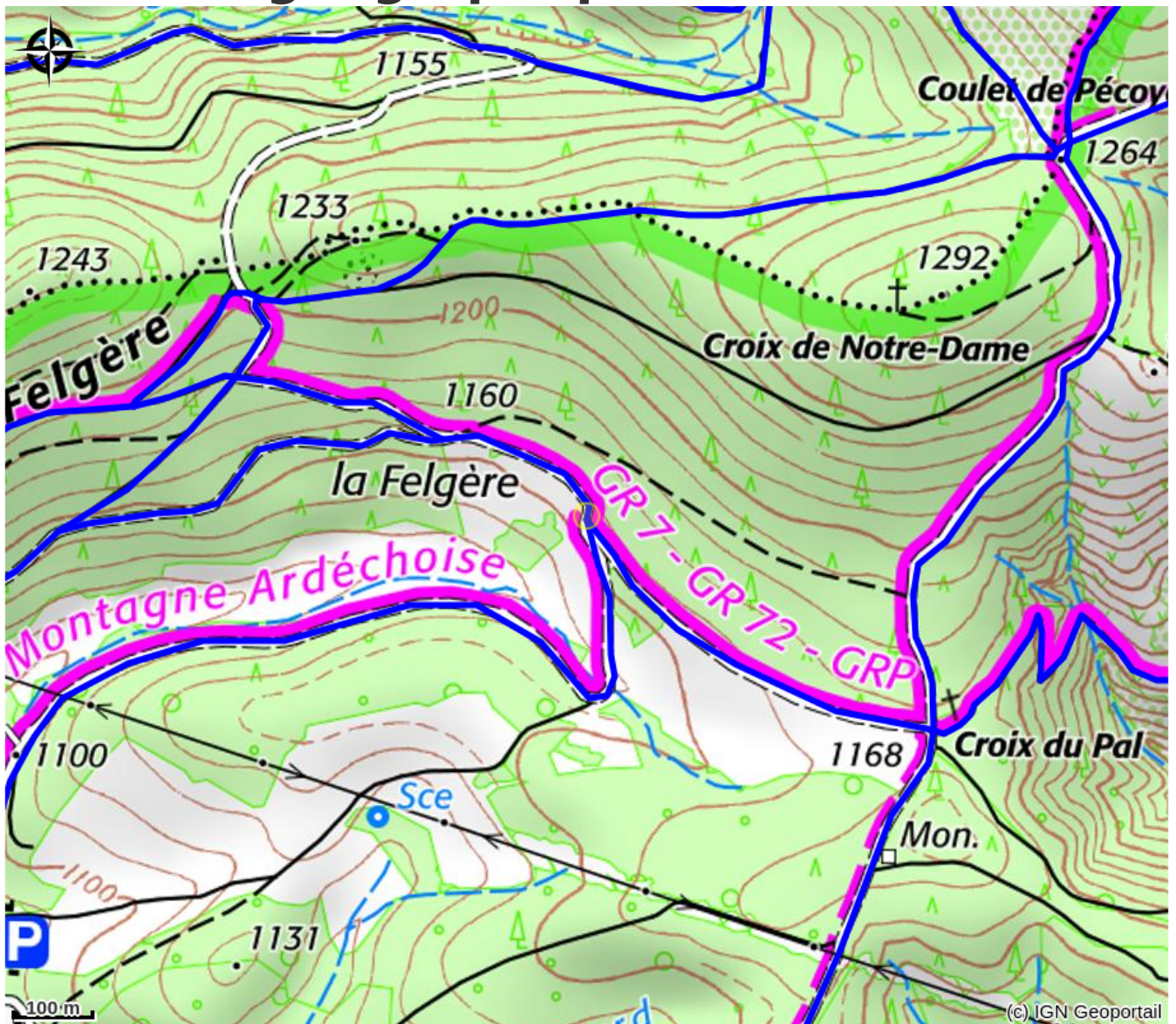
Lorsqu'elle se déploie à l'horizon, s'éloignant sur plusieurs plans qui se succèdent et où se mêlent sucs et massifs montagneux, la ligne de partage des eaux n'est lisible que par les géographes. Parce qu'elle donne à voir et à être vue, Gilles Clément assisté de l'atelier de paysage IL Y A, a imaginé un dispositif de perception jouant sur l'optique.

Implantées sur six sites en belvédère, lieux choisis pour le point de vue unique et original qu'ils offrent, ses Mires proposent une immersion originale dans le paysage et permettent de mieux appréhender le rôle de la ligne dans la formation du celui-ci.

Inspiré des techniques de relevé des géomètres, l'outil est conçu comme une transposition poétique des instruments de mesures aussi bien qu'un détournement de la table d'orientation classique. Il se compose d'une échelle de visée, surmontée d'un cadre à hauteur du regard, et d'un ensemble de mires d'une hauteur moyenne de 7 mètres, dont les pointeurs colorés au sommet pointent le passage de la ligne. Travaillés en bois de châtaignier brut, ces éléments assument une présence propre qui fait signe dans le paysage, tout en étant intimement liés à leur contexte.

Cette œuvre fait partie du parcours artistique [LE PARTAGE DES EAUX](#).

Situation géographique



Toutes les infos pratiques

Contact

<http://www.lepartagedeseaux.fr>