



Balisage : PR

Difficulté Moyen

Durée : 2 h 30

Longueur : 6.8 km

Dénivelé positif : 214 m

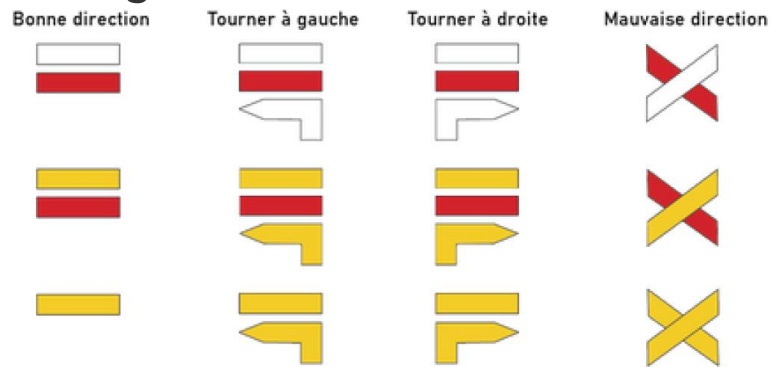
Type : Boucle



Au gré de cette balade, partez à la découverte de Pont-de-Labeaume et ses hameaux. Points de vues et sous-bois enchantés sauront vous séduire.

Cette boucle partant du centre village de Pont de Labeaume, vous conduira au hameau de Nieigles, d'abord par une petite route puis un petit chemin sous les bois de chênes. Vue fantastique sur l'étagement des coulées basaltiques à son sommet. Arpentez les abords du hameau préservé de Nieigles et retrouvez-vous sous des châtaigneraies anciennes. Une balade où la nature vous enchantera. Possibilité de faire une pause culturelle à l'Eglise romane de Nieigles.

Balisage



Lieux de renseignement

Office de Tourisme Sources & Volcans

2 place du Bosquet, Neyrac les Bains,
 07380 Meyras

tourisme@sourcesvolcans.com

Tel : 0475364626

<https://sourcesvolcans.com>



Toutes les infos pratiques

Recommandations

La boucle est balisée par de la peinture jaune et blanche.

Comment venir ?

Accès routier

Aubenas, prenez la N102 direction Thueyts.

Thueyts, prenez la N102, direction Aubenas.

En plein centre de Pont-de-Labeaume vous trouverez le parking au bord de la rivière, point de départ de la balade.

Parking conseillé

Parking de la plage

Itinéraire

Départ : Parking de la plage

Arrivée : Parking de la plage

Balisage : PR





Communes : 1. PONT-DE-LABEAUME

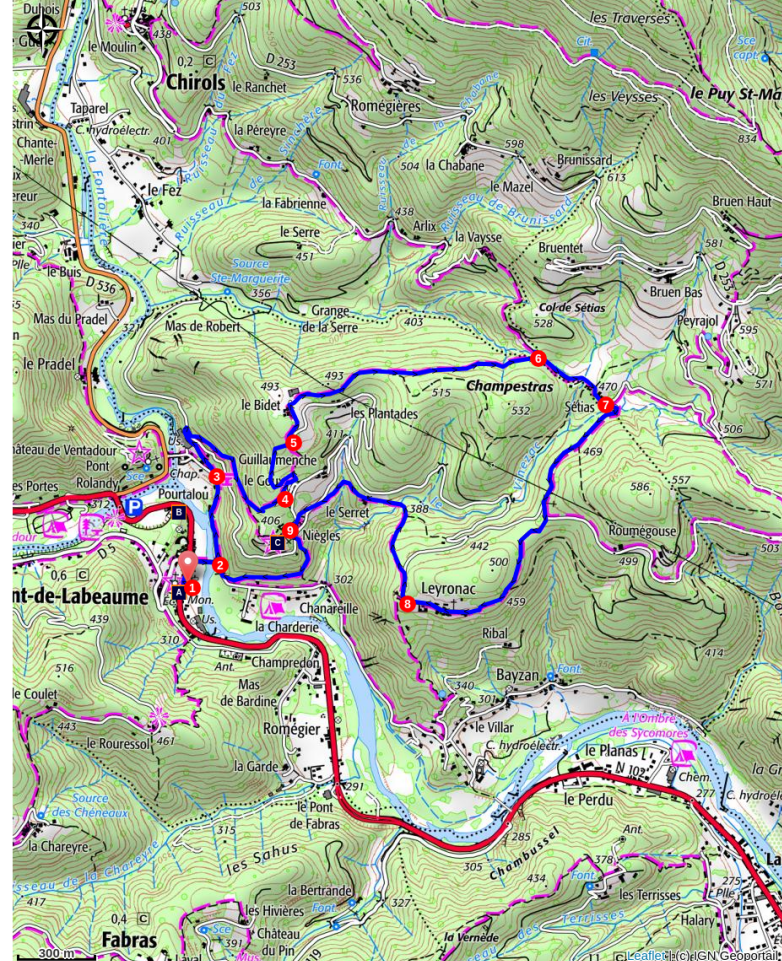
2. VALS-LES-BAINS

BALISAGE :




Départ du panneau « INFO RANDO », sur le parking de la Plage.


1.  Suivez le panneau Col de Sétias 3,5 km / Chirols 7,6 km. Rejoignez la RN102, prenez à droite et longez-la avec prudence sur environ 100m. Prenez à droite pour franchir le pont qui enjambe l'Ardèche.
2. A la sortie du pont, prenez à gauche  direction Chirols, jusqu'à Pourtalou.
3. Vous êtes à Pourtalou suivez le panneau Col de Sétias 2.9 km / Chirols 7 km. Suivez la route sur environ 200m et empruntez les petits escaliers à gauche. Longez les bois de chênes verts, essence caractéristique des versants sud.
4.  Vous êtes à Le Goux suivez le panneau Col de Sétias 2.1 km / Chirols 6.2 km. Continuez sur le chemin tout en observant les terrasses ou faïsses utilisées autrefois pour les cultures. Très belle vue panoramique sur les coulées basaltiques.
5. En arrivant sur la route goudronnée, montez jusqu'au hameau du Bidet. Empruntez le sentier sur la droite, passez sous la ferme et continuez sur le chemin des plantades.
6.  Vous êtes au col de Sétias, suivez le panneau



Pont-de-Labeaume 4.3 km / Lalevade

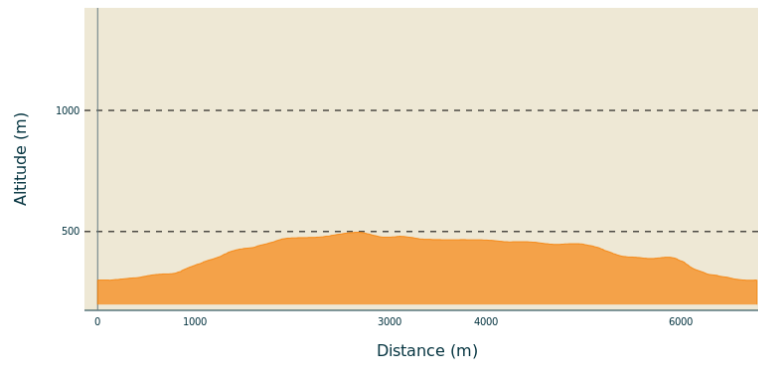
5.1km. Suivez le chemin jusqu'au hameau de Sétias.

7.  Vous êtes à Sétias suivez le panneau Pont-de-Labeaume 3.9 km. Continuez par la route et à la première intersection, prenez à gauche puis empruntez, à droite, le sentier qui mène au hameau de Leyronnac.

8.  Vous êtes à Leyronnac : suivez le panneau Pont-de-Labeaume 3.2 km. Suivez la route sur 30m et prenez le chemin, qui descend, sur la gauche. Traversez le très joli hameau de Nieigles, qui surplombe la vallée de l'Ardèche. Allez jusqu'à l'église romane que vous pouvez visiter.

9. Descendez prudemment le sentier pour rejoindre la route puis suivez le sentier en contrebas afin de rejoindre votre point de départ.

Profil altimétrique



Altitude min 299 m Altitude max 497 m