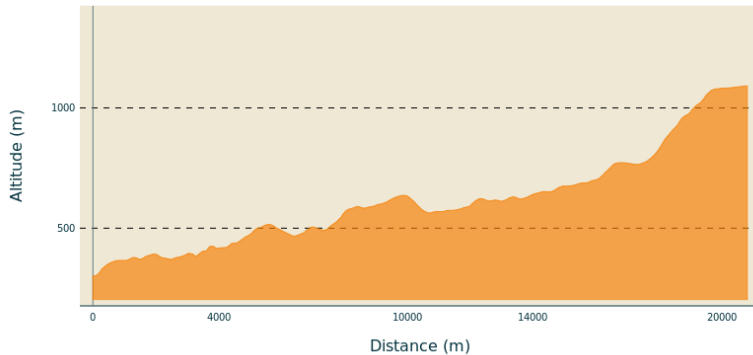


# Sentier thématique du Talaron (De Pont de Chervil au Col des Fourches)

PRIVAS CENTRE ARDECHE - CHALENCON



## Profil altimétrique



Altitude min 301 m Altitude max 1091 m

## Infos pratiques

Pratique : Itinérance

Durée : 9 h

Longueur : 20.8 km

Dénivelé positif : 1016 m

Difficulté : Très difficile

Type : Traversée

Thèmes : Faune - Flore, Lac - Rivière - Cascade, Patrimoine agricole, Patrimoine bâti

## Itinéraire

**Départ** : Le Pont de Chervil (Ancienne Gare sur la Dolce Via)

**Arrivée** : Col des Fourches






**Balisage** : PR

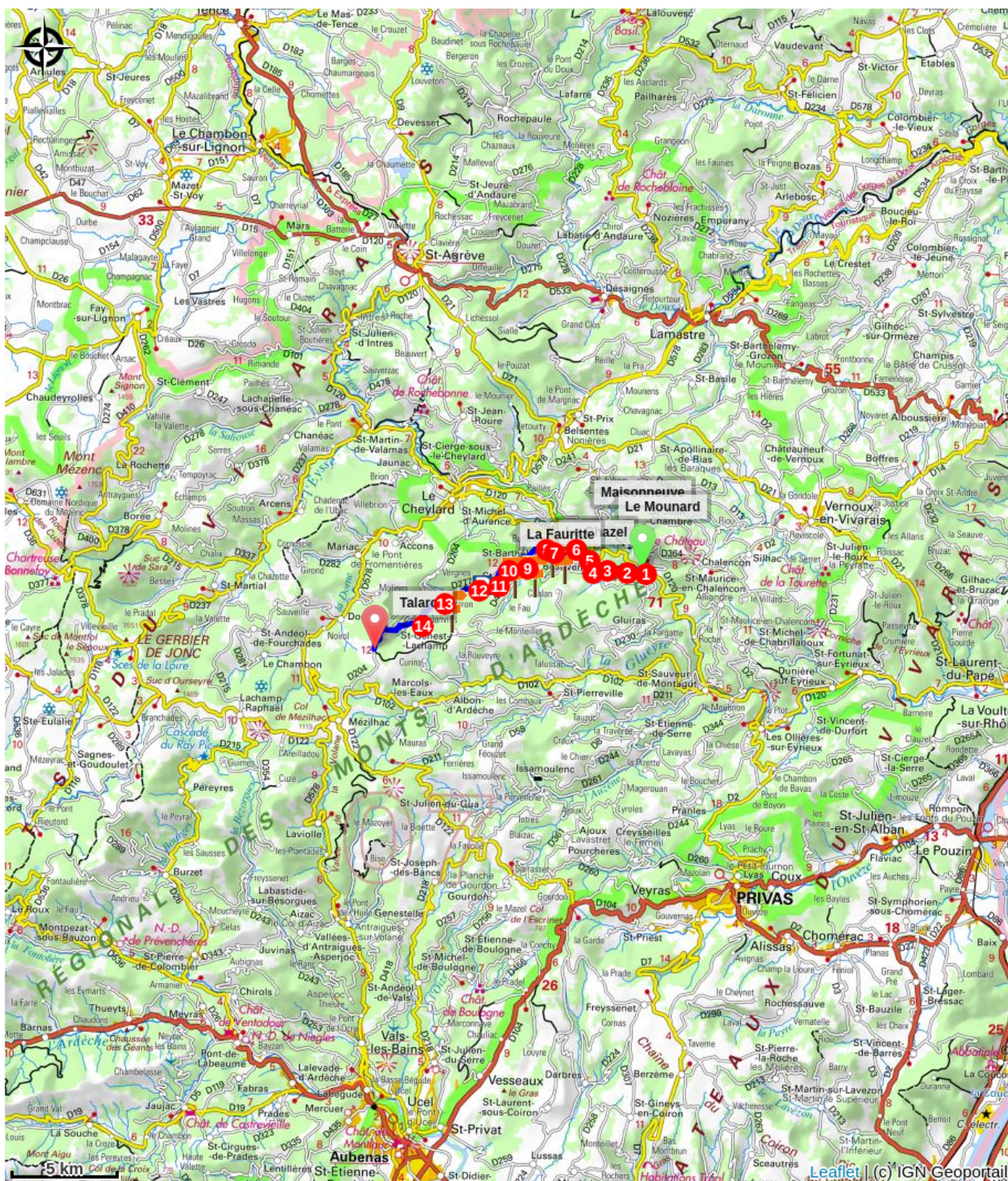
Communes : 1. CHALENCON 2. BEAUVENE 3. SAINT-BARTHÉLEMY-LE-MEIL 4. SAINT-CHRISTOL 5. SAINT-GENEST-LACHAMP

Pendant votre randonnée, suivre le balisage .

1. Depuis l'ancienne gare de Pont de Chervil, passer le pont, traverser la route Départementale et monter par le sentier dans les bois. A la route, descendre à droite, puis la première à gauche pour monter.
2. Au Mât de Tounay suivre : Beauvène 2.5 km. Continuer par sentier puis au carrefour routier suivre la direction Avertoux. Descendre à droite dans châtaigneraie. A la piste gravillonnée, prendre à gauche.
3. Au mât de Galovesse suivre : Beauvène 1.7 km. Monter doucement jusqu'à une maison, descendre sur la droite. Longer puis traverser le Talaron.
4. Au mât La Passerelle suivre : St Bartélémy le Meil 2.1 km/Balançon 0.5 km. Monter, passer au-dessus du moulinage. A la route descendre sur la gauche, passer entre les maisons. Descendre pour sortir du Hameau.
5. Au mât de Balançon suivre : St Bartélémy le Meil 1.6 km. Monter le chemin. Poursuivre par une petite route.
6. A la première intersection de route, descendre à gauche par la petite route sur 1 km. Après le pont de la rivière *Talaron*, monter à droite toujours par la petite route.
7. Au mât Le Mounard suivre : Saint-Michel 4,4 km / Maisonneuve 0,9 km. Poursuivre par la petite route. Au prochain carrefour des routes prendre celle de droite.
8. Au mât Maisonneuve suivre : Saint-Christol 6 km / Le Chazel 2,2 km. Monter le sentier pour passer à proximité de *L' Adret*. Au hameau *L' Adret*, aller à gauche et rejoindre plus haut la piste. Descendre par

cette piste sur 150 m pour ensuite la quitter pour suivre le sentier montant à Le *Chazel*. Au hameau aller à droite et monter la petite route goudronnée.

9.  Au mât Le Chazel suivre : Saint-Christol 3,8 km / La Fauritte 1,9 km. Rejoindre la D 409, aller ensuite à droite sur 250 m. Rejoindre le transformateur et descendre le sentier en sous bois. Plus bas, longer la rivière Le Talaron. Récupérer la route et aller à droite, laisser le pont à votre droite.
10.  Au mât La Fauritte suivre : Saint-Christol 1,9 km / La Farge 0,9 km. Poursuivre par la piste qui va monter.
11.  Au mât La Farge suivre : Saint-Christol 1 km. Longer la petite route jusqu'au village de Saint-Christol. Prendre ensuite la petite route montant à gauche en direction de l'église. Descendre le chemin sous le cimetière et traverser le Talaron par la passerelle. Récupérer la route D277.
12. Suivre cette route à gauche jusqu'à Echarlives et descendre ensuite par la ruelle de gauche. Couper le Talaron et longer la rivière jusqu'au hameau Talaron.
13.  Au mât Talaron suivre : Dornas 7,1 km/Jouanvins 1,7 km. Traverser le hameau de Lascours et monter le sentier. Rejoindre la D277 puis Les Duucs et Théron.
14.  Au mât Jouanvins suivre Dornas 5,4 km/Chabane 3,5 km. Monter le chemin qui coupe deux fois la D277. Monter à travers bois et rejoindre la route. Aller à gauche faire 150 m sur la route puis monter à droite récupérer le chemin. Rejoindre la D204 qu'il faudra suivre jusqu'au Col des Fourches à gauche.



## Comment venir ?

### Accès routier

De Saint-Sauveur de Montagut, prendre la direction du Cheylard par la D120.

Après le hameau Le Bateau quittez la D120 et prendre le pont en pierre du Pont de Chervil et rejoindre le parking.

Du Cheylard prendre la D120 en direction de Saint-Sauveur de Montagut. A Pont de Chervil aller à gauche, traverser le pont en pierre et rejoindre le parking.

### **Parking conseillé**

Parking à de Pont de Chervil (Proche de la Dolce Via)

## **Zones de sensibilité environnementale**

Along your trek, you will go through sensitive areas related to the presence of a specific species or environment. In these areas, an appropriate behaviour allows to contribute to their preservation. For detailed information, specific forms are accessible for each area.

### **Natura 2000 Vallée de l'Eyrieux et ses affluents**

Période de sensibilité :

Contact : Guillaume CHEVALIER / Chargé de mission Natura2000 et Espace Naturel Sensible / gchevalier@parc-monts-ardeche.fr- 06 16 70 46 88

Natura 2000 est une politique Européenne de préservation de la biodiversité qui s'inscrit dans l'accompagnement du développement socio-économique et culturel du territoire concerné. Avec ses presque 30 000 sites reconnus au niveau européen, il est aujourd'hui le plus grand réseau de sites naturels au monde. Le site que vous traversez est marqué par la présence d'une importante diversité, que ce soit dans les paysages, dans la géologie ou encore au travers des espèces de la faune ou de la flore qui y vivent. Ceci est lié à un territoire très diversifié : rivières, zones humides, forêts, milieux prairiaux, pelouses sèches, landes ou encore milieux alluviaux le compose; mais aussi à la diversité de l'exposition, des climats et de l'altitude (de 89 m d'altitude à plus de 1 300 m). Parmi les espèces emblématiques présentes sur ce site on peut évoquer le Sonneur à ventre jaune, La Loutre d'Europe, Le Léopard ocellé, l'Écrevisse à pattes blanches, le Ciste de Pouzolz, La Pie Grièche grise, La Drosera, Le Pic noir, etc.