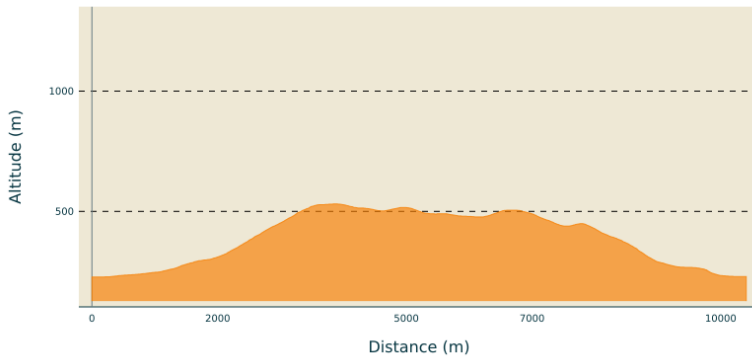


Alissas - Circuit de Gournier

PRIVAS CENTRE ARDECHE - ALISSAS



Profil altimétrique



Altitude min 227 m Altitude max 531 m

Infos pratiques

Pratique : À pied

Durée : 3 h 30

Longueur : 10.4 km

Dénivelé positif : 357 m

Difficulté : Moyen

Type : Boucle

Thèmes : Lac - Rivière - Cascade

Itinéraire

Départ : Alissas, panneau Infos Rando en face de la Mairie

Arrivée : Retour au point de départ

Balisage :  PR

Communes : 1. ALISSAS 2. ROCHESSAUVE


En laissant la Mairie sur votre gauche, empruntez la Rue de la Mairie et traversez le parking. Après avoir franchi le ruisseau (passerelle au-dessus du passage à gué), continuez sur la gauche pour rejoindre la Grande Rue. Poursuivez à gauche.


-  Au **mât "Greylas"**, suivez la direction "**Rochessauve 6,4 km - Les Traverses 3,2 km**". Suivez la route sur environ 200 m, puis bifurquez sur la gauche en passant sur le pont qui franchit le Ruisseau de Chaumette. Lorsque vous rejoignez la route, poursuivez tout droit. Continuez sur la route D299 en direction de Rochessauve, et traversez le pont qui passe au-dessus de l'ancienne voie ferrée (désormais Voie douce de la Payre).
-  Au **mât "Les Chênes"**, suivez la direction "**Rochessauve 5,6 km - Les Traverses 2,4 km**". Empruntez la montée du Chemin des Chênes sur environ 150 m, puis continuez à monter sur la Route de la Grangette.
-  Au **mât "Bricous"**, suivez la direction "**Rochessauve 5,2 km - Les Traverses 2 km**". Continuez la montée par la Route de la Grangette.
- Laissez la Route des Rageasses sur la droite, et continuez sur la Route de la Grangette. À la prochaine intersection, continuez à gauche pour passer le long de la maison. Franchissez le portail et prenez le chemin en face, qui monte à travers les châtaigniers et est bordé de murets de pierres.
-  Au **mât "Les Traverses"**, suivez la direction "**Alissas 7 km**". Empruntez le chemin qui monte légèrement dans une chênaie (point de vue sur le village d'Alissas). Le chemin empierré descend ensuite jusqu'au Ruisseau de Gournier.


6. Juste avant d'atteindre le Ruisseau de Gournier, empruntez à gauche un sentier pour atteindre la **Cascade de Gournier**.

Revenez sur vos pas pour continuer la randonnée.

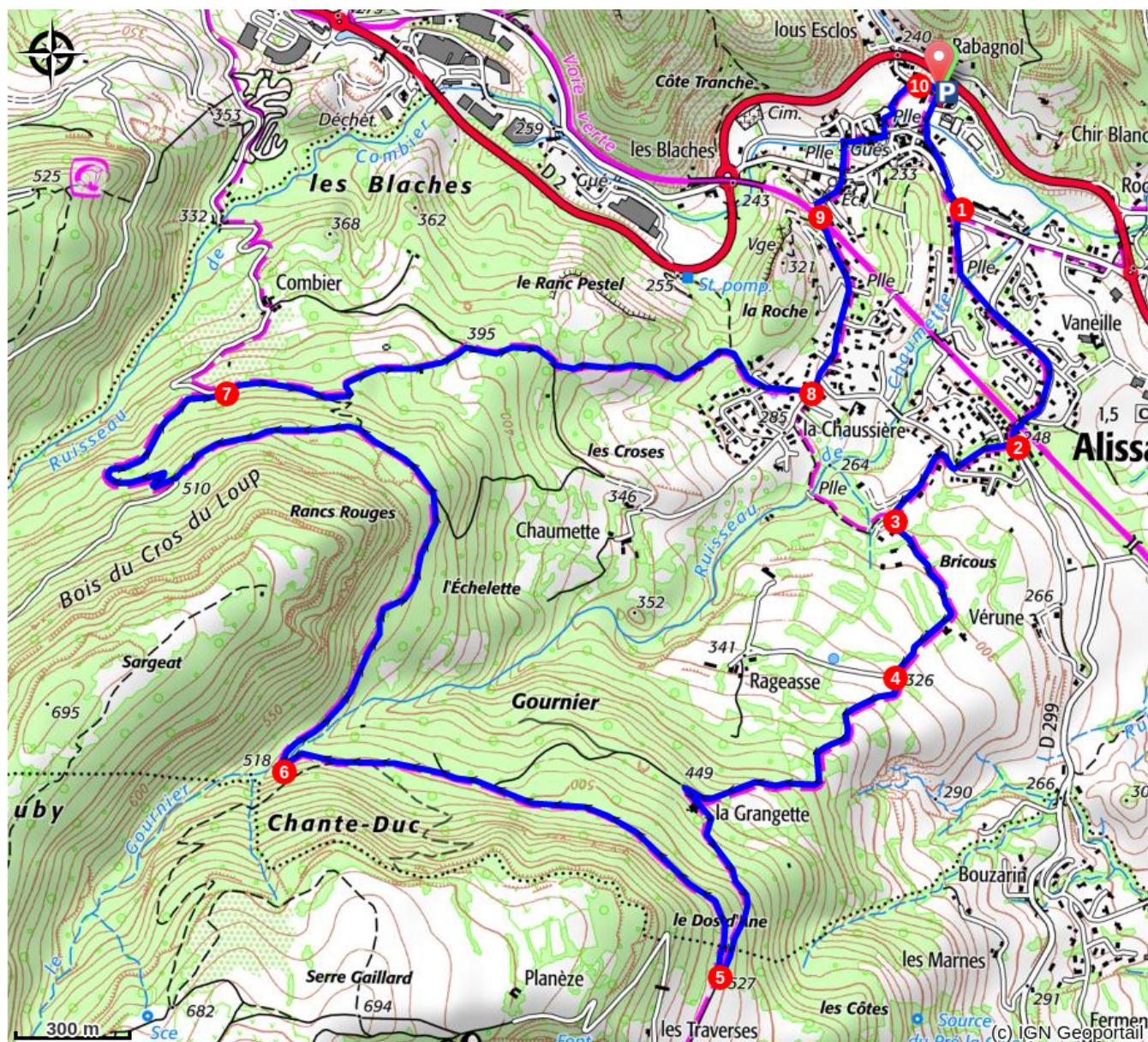
Franchissez le Ruisseau de Gournier, et continuez dans les sous-bois. Lorsque vous atteignez la route, prenez à droite et descendez en suivant les virages.

7.  Au **mât "Haut Combier"**, suivez la direction "**Alissas 3,1 km**". Le chemin monte légèrement sur environ 200 m, puis descend jusqu'à une intersection. Continuez en face et, à l'intersection suivante, poursuivez sur la gauche sur un chemin pierreux longeant des prairies. À l'intersection suivante, descendez à droite vers les maisons, et, au niveau de la route, continuez en face sur un chemin couvert de gravillons.

8.  Au **mât "Chaussière"**, suivez la direction "**Alissas 1,3 km**". Descendez la route, puis suivez le Chemin de Lauzas et le Chemin de la Roche, pour atteindre l'ancienne voie ferrée (désormais Voie douce de la Payre).

9.  Au **mât "La Roche"**, suivez la direction "**Infos Rando 0,8 km**". Après l'église, traversez la Grande Rue et prenez la Rue du Gué. Après avoir traversé le pont qui franchit le Ruisseau de Combier, continuez à droite sur environ 100 m, puis continuez à gauche juste avant d'atteindre un autre pont franchissant le Ruisseau de Combier. Longez le lavoir en le contournant par la droite, puis longez des jardins en direction des commerces.

10. 🚶 Au mât "Le Bain", suivez la direction "Infos Rando 0,1 km". Dirigez-vous vers la Mairie pour rejoindre le point de départ.



Comment venir ?

Accès routier

- En provenance de Privas : direction Montélimar (suivre la route D2 jusqu'à Alissas).
- En provenance de Le Pouzin : direction Privas (suivre la route D86, puis la route D22, puis la route D2 jusqu'à Alissas).
- En provenance de Montélimar : direction Privas (à Meysse, suivre la route D2 jusqu'à Alissas).

Parking conseillé

Place de la Mairie (GPS : 44.714328, 4.632873)