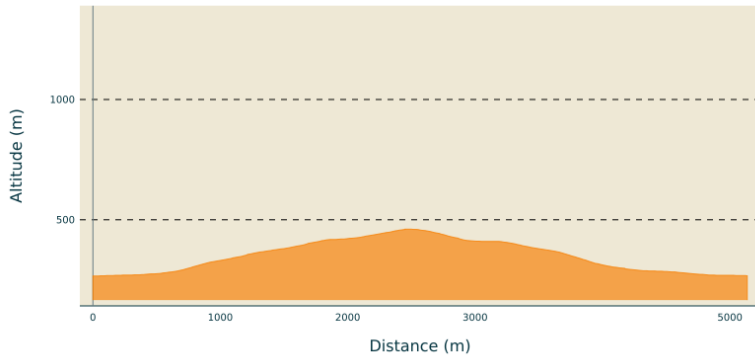


Les Mines de Lalevade

ARDECHE DES SOURCES ET VOLCANS - LALEVADE-D'ARDECHE

Profil altimétrique



Altitude min 266 m Altitude max 461 m

Infos pratiques

Pratique : À pied

Durée : 2 h

Longueur : 5.1 km

Dénivelé positif : 195 m

Difficulté : Facile

Type : Boucle

Thèmes : Châtaigneraie

Itinéraire

Départ : Parking de la mairie

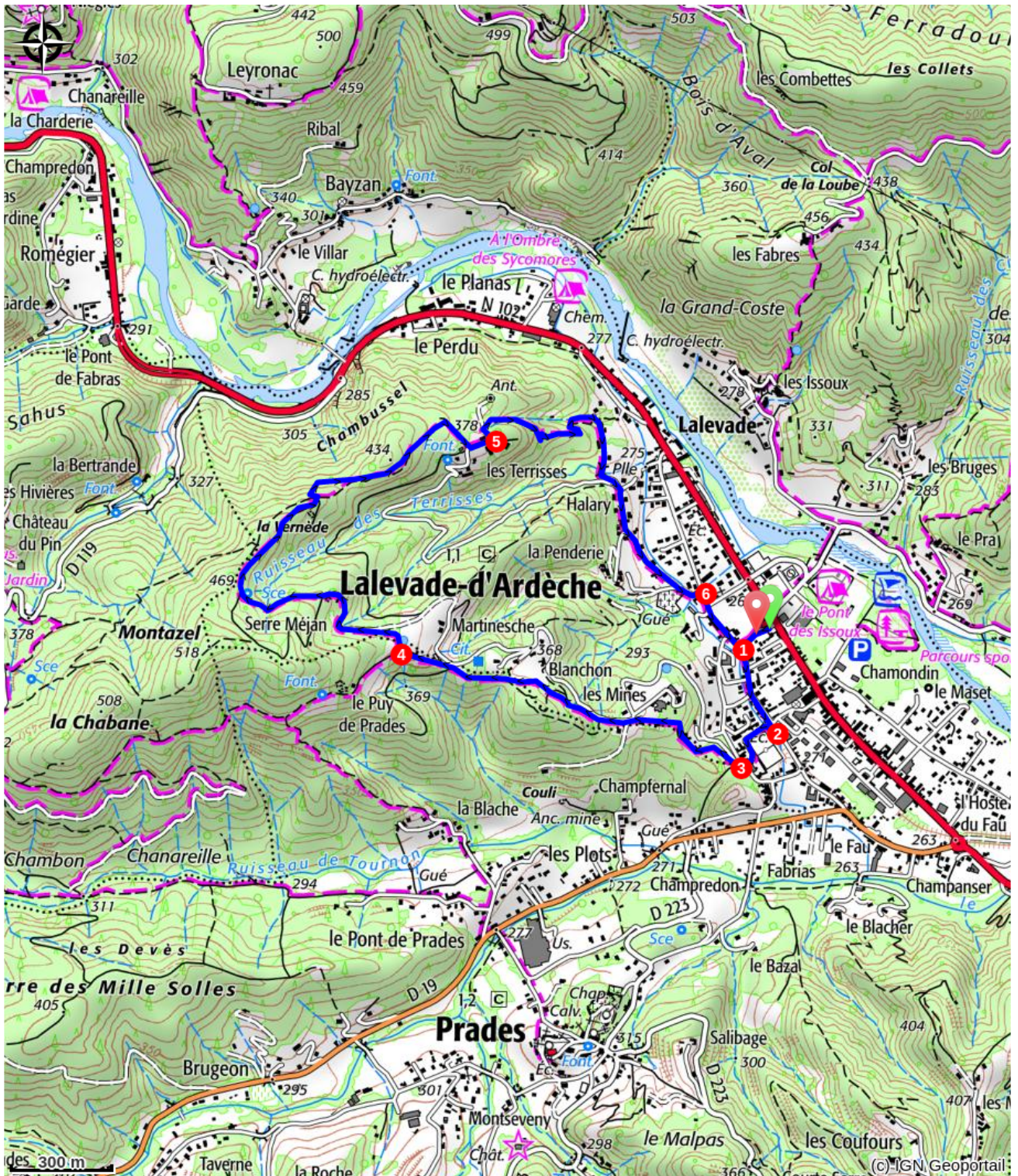
Arrivée : Parking de la mairie

Balisage :  PR

Communes : 1. LALEVADE-D'ARDECHE 2. PRADES

Départ du panneau "INFO RANDO", sur la place de la mairie.

1. Remontez la rue et tournez à gauche en direction de la rue des écoles jusqu'au stade.
2. Remontez la rue qui longe le stade, passez devant la caserne des pompiers.
3. Peu après, quittez la route pour emprunter la piste à gauche qui s'engage dans les pins puis les châtaigniers. Vous observerez une très belle vue panoramique sur la vallée du Salyndre et sur le village de Prades. Continuez à remonter le sentier jusqu'au poteau de randonnée Martinesche.
4. Vous êtes à Martinesche, suivre le sentier sur la droite. Continuez le chemin pour rejoindre le hameau des Terrisses.
5. Traversez le par la gauche et prenez le sentier à droite. Passez devant le cimetière
6. A l'intersection de la rue des écoles, tournez à droite. Passez devant l'église et rejoignez le point de départ.



⚠️ Recommandations

La boucle est balisée par de la peinture jaune et blanche. 

Comment venir ?

Accès routier

Aubenas, prenez la N102 jusqu'à Lalevade d'Ardèche.

Thueyts, prenez la N102, traversez Pont-de-Labeaume puis Lalevade d'Ardèche.

Parking conseillé

Place de la mairie

 **Lieux de renseignement**

Office de Tourisme Sources & Volcans

tourisme@sourcesvolcans.com

<https://sourcesvolcans.com>