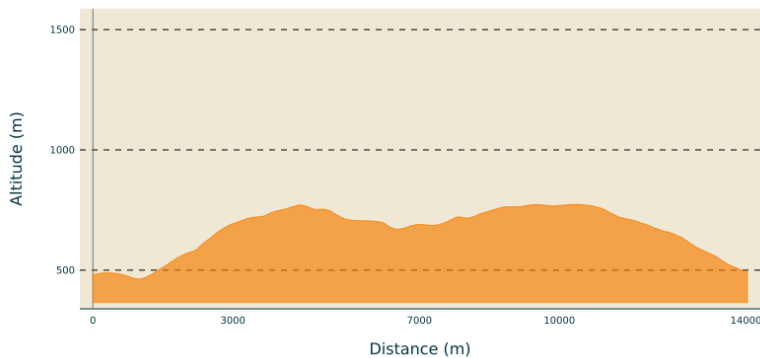


Les Fourches

PAYS DE LAMASTRE - GILHOC-SUR-ORMÈZE



Profil altimétrique



Altitude min 463 m Altitude max 773 m

Infos pratiques

Pratique : À pied

Durée : 4 h 30

Longueur : 14.0 km

Dénivelé positif : 433 m

Difficulté : Moyen

Type : Boucle

Thèmes : Faune - Flore, Lac - Rivière - Cascade, Sommet et points de vue

Itinéraire

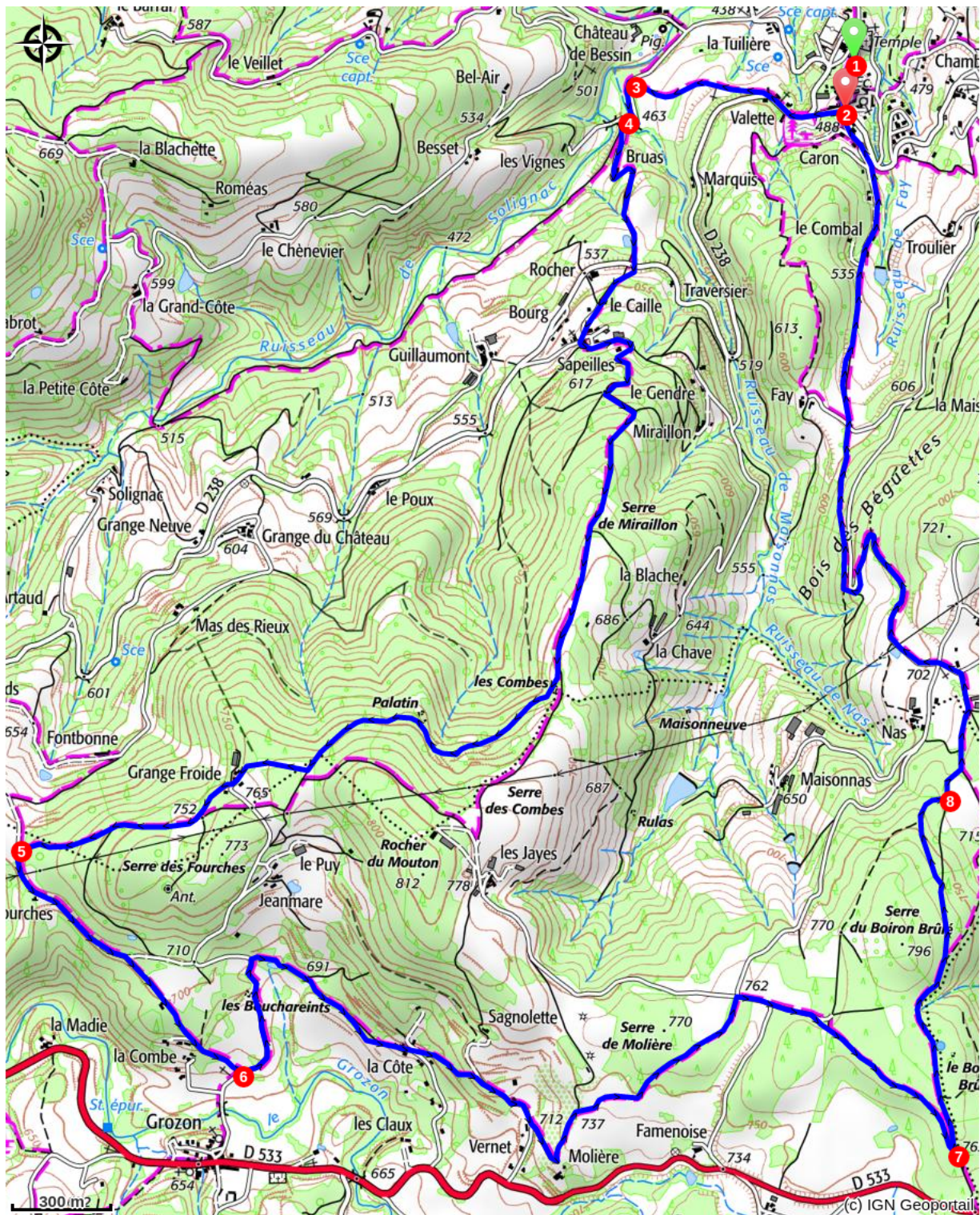
Départ : Panneau "Info Rando", place de la mairie, Gilhoc-sur-Ormèze

Arrivée : Panneau "Info Rando", place de la mairie, Gilhoc-sur-Ormèze

Balisage :  PR

Communes : 1. GILHOC-SUR-ORMÈZE 2. SAINT-BARTHÉLEMY-GROZON 3. ALBOUSSIÈRE

1. Du panneau "Info Rando", remonter la rue de la mairie
2. Au premier embranchement, en centre-village, suivre La Grande Côte.
3. A l'embranchement suivant, au Château du Bessin, prendre la direction de La Combe / Grozon.
4. Suivre la petite route, traverser le ruisseau. A Bruas, continuer de suivre La Combe / Grozon. Pour arriver à l'embranchement Les Fourches, passer par les lieux-dits "Bruas", "Sapeilles", puis "Grange Froide".
5. A "Les Fourches", continuer de suivre La Combe/Grozon.
6. 1 km plus loin, à La Combe, suivre le panneau Noyaret et Alboussière pour arriver au prochain embranchement Le Col des Fans.
7. De ce point, suivre Gilhoc-sur-Ormèze. Monter en sous-bois avant d'entamer la descente du Serre du Boiron Brûlé.
8. A l'embranchement Nas, suivre Gilhoc-sur-Ormèze et rejoindre le point de départ par Fay.



Comment venir ?

Accès routier

Le parking se trouve au point de départ de la randonnée, sur la place de la mairie.
Emprunter la D 238 ou la D 269 pour arriver à Gilhoc-sur-Ormèze.

Parking conseillé

Parking Place de la Mairie

 **Lieux de renseignement**

Office de Tourisme du Pays de Lamastre

ot.lamastre@orange.fr

<https://www.pays-lamastre-tourisme.com/>