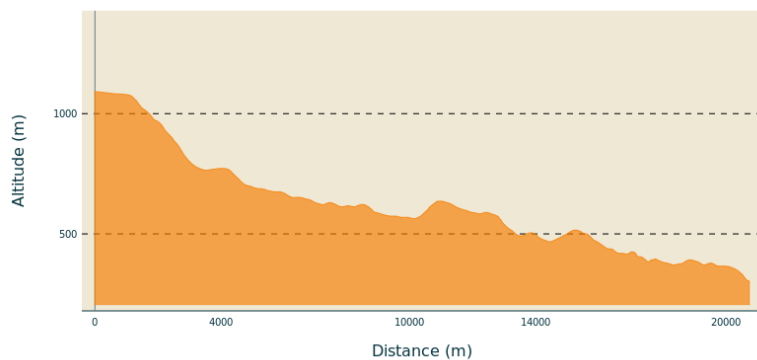


Sentier thématique du Talaron (du Col des Fourches à Pont de Chervil)

VAL EYRIEUX - SAINT-GENEST-LACHAMP

Profil altimétrique



Altitude min 304 m Altitude max 1091 m

Infos pratiques

Pratique : Itinérance

Durée : 6 h

Longueur : 20.8 km

Dénivelé positif : 227 m

Difficulté : Très difficile

Type : Traversée

Thèmes : Lac - Rivière - Cascade, Patrimoine agricole, Patrimoine bâti


Itinéraire







Départ : Col des Fourches (St-Genest Lachamps)

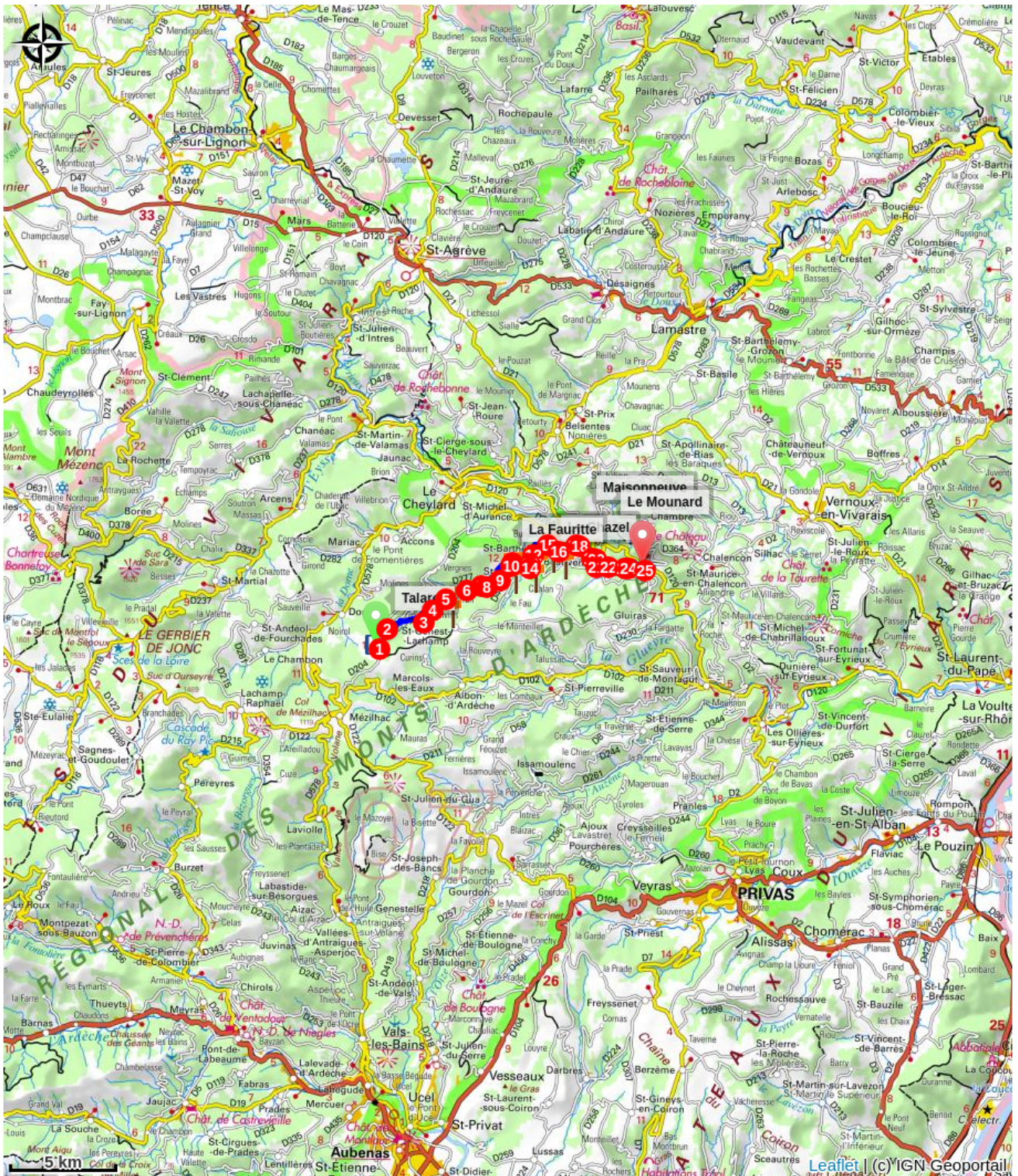
Arrivée : Pont de Chervil (Chalencon)

Balisage :  PR

Communes : 1. SAINT-GENEST-LACHAMP 2. SAINT-CHRISTOL 3. SAINT-BARTHÉLEMY-LE-MEIL 4. BEAUVÈNE 5. CHALENCON

Suivre le balisage .

1. Au départ du Col des Fourches suivre la route D204 sur 1 km en direction du Cheylard.
2. Descendre à droite à la Peyre par le chemin balisé jusqu'à Jouanvins.
3.  Au mât Jouanvins suivre : St-Christol 4,2 km/Talaron 1,7 km.
4. Après les Duacs récupérer la route D 277 sur 200 m, puis descendre à droite par le chemin. Traverser les maisons Lascours.
5.  Au mât Talaron suivre : St-Christol 2,5 km.
6. Après Echarlives suivre la route sur 800 m.
7. A Sartron avant St-Christol, descendre à droite le chemin, prendre la passerelle et remonter à l'église.
8. Descendre la petite route et aller à droite après le monument aux morts de St-Christol. Longer la rivière.
9.  Au mât La Farge suivre : St Michel 6,1 km/La Faurite 0,9 km. Descendre le chemin et rejoindre la route.
10.  Au mât La Faurite suivre : St-Christol 7 km/Le Chazel 1,9 km.
11. Quitter la route et descendre le sentier de bord de rivière pour rejoindre par la route D 409.
12. Au transformateur suivre la route D 409 à gauche sur 300 m pour descendre la petite route en direction du Chazel.
13.  Au mât Le Chazel suivre : St Barthélemy 4,2 km/ Maisonneuve 2,2 km.
14. Dans Le Chazel aller à gauche entre les maisons pour rejoindre la rivière Talaron.
15.  Au mât Maisonneuve suivre : St-Barthélemy 2 km/Le Mounard 0,9 km par la petite route.
16.  Au mât Le Mounard suivre : St-Barthélemy 1,2 km. Continuer par la petite route.
17. Avant St-Barthélemy descendre à droite la petite route (route de la Fontaine) qui passe sous le village.
18. Descendre ensuite par le sentier en direction de Beauvène.
19.  Au mât Balançon suivre Beauvène 0,7 km/La Passerelle 0,5 km. Monter vers le hameau, passer le long des maisons.
20. A la route monter sur la gauche et à l'enclos grillagé, descendre sur la droite. Passer au-dessus du moulinage.
21.  Au mât La Passerelle suivre : Chalencon 9,8 km /Galovesse 0.8 km. Descendre, franchir le Talaron et continuer en rive droite.
22.  Au mât Galovesse suivre : Pont de Chervil 2.6 km/Chalencon 6.5 km. Suivre la piste gravillonnée, puis monter sur la gauche au-dessus cerisiers, passer la châtaigneraie.
23. A la route descendre à droite. Plus loin au carrefour routier, passer le pont et prendre le sentier qui monte sur la droite.
24.  Au mât Tounay suivre : Pont de Chervil 1.5 km/Chalencon 5.4 km. Descendre par le chemin, à la route prendre sur la droite et sortir plus loin sur la gauche. Descendre jusqu'à la route départementale.
25. Prendre le pont en face au-dessus de l'Eyrieux. Rejoindre sur la droite la gare de Chervil et la Dolce Via.



⚠️ Recommandations

Prévoir une autonomie en eau et ravitaillement ainsi que de bonnes chaussures de randonnée.

Comment venir ?

Accès routier

De Mézilhac suivre la direction Marcols-les-eaux, puis au prochain carrefour la route D 204 en direction du Cheylard sur 5 km.

Au prochain carrefour de quatre routes, gardez-vous à gauche sur le terre-plein.

Du Cheylard prendre la D 204 en direction de Mézilhac par la route des crêtes et rejoindre le carrefour des quatre routes au col des Fourches.

Parking conseillé

Col des Fourches (carrefour des quatre routes)

Zones de sensibilité environnementale

Along your trek, you will go through sensitive areas related to the presence of a specific species or environment. In these areas, an appropriate behaviour allows to contribute to their preservation. For detailed information, specific forms are accessible for each area.

Natura 2000 Vallée de l'Eyrieux et ses affluents

Période de sensibilité :

Contact : Guillaume CHEVALIER / Chargé de mission Natura2000 et Espace Naturel Sensible / gchevalier@parc-monts-ardeche.fr- 06 16 70 46 88

Natura 2000 est une politique Européenne de préservation de la biodiversité qui s'inscrit dans l'accompagnement du développement socio-économique et culturel du territoire concerné. Avec ses presque 30 000 sites reconnus au niveau européen, il est aujourd'hui le plus grand réseau de sites naturels au monde. Le site que vous traversez est marqué par la présence d'une importante diversité, que ce soit dans les paysages, dans la géologie ou encore au travers des espèces de la faune ou de la flore qui y vivent. Ceci est lié à un territoire très diversifié : rivières, zones humides, forêts, milieux prairiaux, pelouses sèches, landes ou encore milieux alluviaux le compose; mais aussi à la diversité de l'exposition, des climats et de l'altitude (de 89 m d'altitude à plus de 1 300 m). Parmi les espèces emblématiques présentes sur ce site on peut évoquer le Sonneur à ventre jaune, La Loutre d'Europe, Le Léopard ocellé, l'Écrevisse à pattes blanches, le Ciste de Pouzol, La Pie Grièche grise, La Drosera, Le Pic noir, etc.