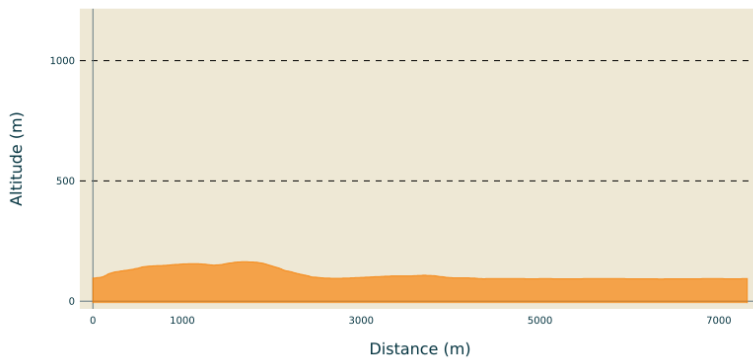


La Voulte-sur-Rhône - Boucle Bouchon-Eyrieux-Rhône

PRIVAS CENTRE ARDECHE - LA VOULTE-SUR-RHÔNE



Profil altimétrique



Altitude min 92 m Altitude max 164 m

Infos pratiques

Pratique : À pied

Durée : 2 h

Longueur : 7.3 km

Dénivelé positif : 93 m

Difficulté : Facile

Type : Boucle

Thèmes : Lac - Rivière - Cascade, Patrimoine bâti

Itinéraire

Départ : La Voulte-sur-Rhône, Place Étienne Jargeat (à côté de l'Office de tourisme)

Arrivée : Retour au point de départ

Balisage : GR PR


Communes : 1. LA VOULTE-SUR-RHÔNE 2. ÉTOILE-SUR-RHÔNE

Sortez du parking en ayant le fleuve Le Rhône sur votre gauche. Traversez la route à proximité du rond-point (passage pour piétons) et engagez-vous en face dans la Rue Rampon. Entre les numéros de rue 4 et 8, prenez les escaliers à droite (Passage des Mariniers). En haut des escaliers, allez à gauche (Grand Rue), puis montez à droite (Rue Dauphine) et de nouveau à droite (Rue Gamon). À la première intersection, allez à droite puis de suite à gauche pour continuer la montée dans la Rue Gamon (n'allez pas dans la Rue Surville). Allez à gauche lorsque vous atteignez le pied du château, et à droite pour rejoindre la Grand Place. Traversez la place en vous dirigeant vers l'église Saint-Vincent, puis allez à droite pour passer à côté du Square Katia Granoff. Empruntez ensuite la rue du milieu (Rue de Bouchon), qui monte et passe entre deux cimetières.

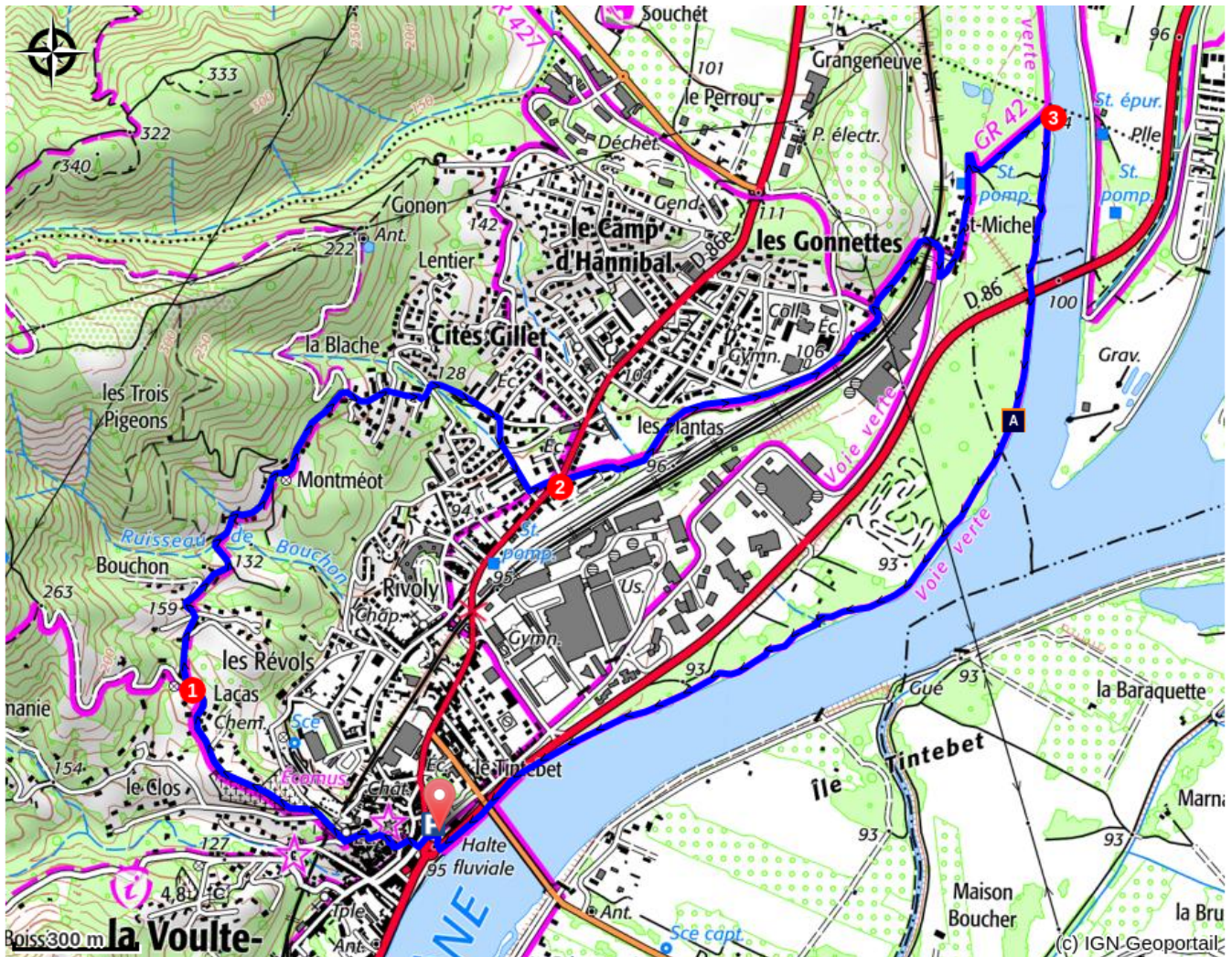
1. Au **mât "Bouchon"**, suivez la direction "**La Blache - Les Gonzettes 2,8 km**". Continuez sur la Rue de Bouchon. Plus loin, laissez le Chemin des Trois Pigeons sur votre gauche. Passez sur le petit pont qui franchit le Ruisseau de Bouchon, et poursuivez en montant. Descendez ensuite la Rue des Romarins et continuez en face dans la Rue des Bruyères. En bas de la placette, allez à gauche entre deux maisons et deux haies. Traversez la Rue de la Blache (passage pour piétons) et continuez sur le chemin en face. Descendez ensuite la Rue des écoles (sur environ 80 m) puis empruntez à droite la Rue Jules Ferry. Traversez de nouveau la Rue de la Blache (passage pour piétons) puis empruntez les escaliers qui descendent en face. Longez la résidence Les Fontnelles, et suivez à gauche un passage étroit longeant des maisons (balisage GR).

2. Traversez la Rue du 11 novembre, et engagez-vous en face dans la Rue Machira. Montez le talus au bout de la rue, puis longez la voie ferrée en allant vers la gauche. Vous marchez ici sur l'emprise de l'ancienne voie ferrée du Chemin de Fer Départemental (CFD). Rejoignez la Rue de l'Olivette, puis continuez à droite vers les maisons en contre-bas (Passage Marquise de Sévigné). À l'intersection, descendez à droite dans la Rue des Gonnettes. Passez au-dessus de la voie ferrée puis tournez rapidement à gauche (Passage du Gardon). Un peu plus bas, poursuivez à gauche et empruntez une piste gravillonnée. Longez la station de pompage, et continuez en

prenant un virage en lacet sur la droite.

3. Lorsque vous rejoignez la ViaRhôna (itinéraire cyclable qui relie le Lac Léman et la Mer Méditerranée), allez vers la droite (balisage PR ). Longez la rivière L'Eyrieux qui est sur votre gauche, passez sous le pont routier, puis longez le fleuve Le Rhône qui est sur votre gauche. Plus loin, franchissez une petite passerelle en bois, passez

sous le pont routier suspendu, puis longez le quai de la halte fluviale et remontez vers le rond-point. Traversez la route (passage pour piétons) pour rejoindre le point de départ (Place Étienne Jargeat).



Comment venir ?

Parking conseillé

Place Étienne Jargeat (GPS : 44.800531, 4.781845) et Place Camille Debard (GPS : 44.801540, 4.781968)

Zones de sensibilité environnementale

Along your trek, you will go through sensitive areas related to the presence of a specific species or environment. In these areas, an appropriate behaviour allows to contribute to their preservation. For detailed information, specific forms are accessible for each area.

Natura 2000 Vallée de l'Eyrieux et ses affluents

Période de sensibilité :

Contact : Guillaume CHEVALIER / Chargé de mission Natura2000 et Espace Naturel Sensible / gchevalier@parcs-monts-ardeche.fr- 06 16 70 46 88

Natura 2000 est une politique Européenne de préservation de la biodiversité qui s'inscrit dans l'accompagnement du développement socio-économique et culturel du territoire concerné. Avec ses presque 30 000 sites reconnus au niveau européen, il est aujourd'hui le plus grand réseau de sites naturels au monde. Le site que vous traversez est marqué par la présence d'une importante diversité, que ce soit dans les paysages, dans la géologie ou encore au travers des espèces de la faune ou de la flore qui y vivent. Ceci est lié à un territoire très diversifié : rivières, zones humides, forêts, milieux prairiaux, pelouses sèches, landes ou encore

milieux alluviaux le compose; mais aussi à la diversité de l'exposition, des climats et de l'altitude (de 89 m d'altitude à plus de 1 300 m). Parmi les espèces emblématiques présentes sur ce site on peut évoquer le Sonneur à ventre jaune, La Loutre d'Europe, Le Léopard ocellé, l'Écrevisse à pattes blanches, le Ciste de Pouzolz, La Pie Grièche grise, La Drosera, Le Pic noir, etc.