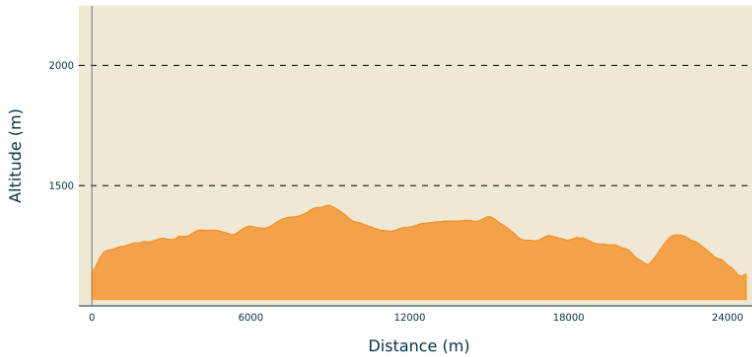


# Boutazon - Mazan-L'Abbaye - 38

MONTAGNE D'ARDECHE - MAZAN-L'ABBAYE

## Profil altimétrique



Altitude min 1124 m Altitude max 1418 m

## Infos pratiques

Pratique : VTT

Longueur : 24.7 km

Dénivelé positif : 550 m

Difficulté : Difficile

Type : Boucle

## Itinéraire

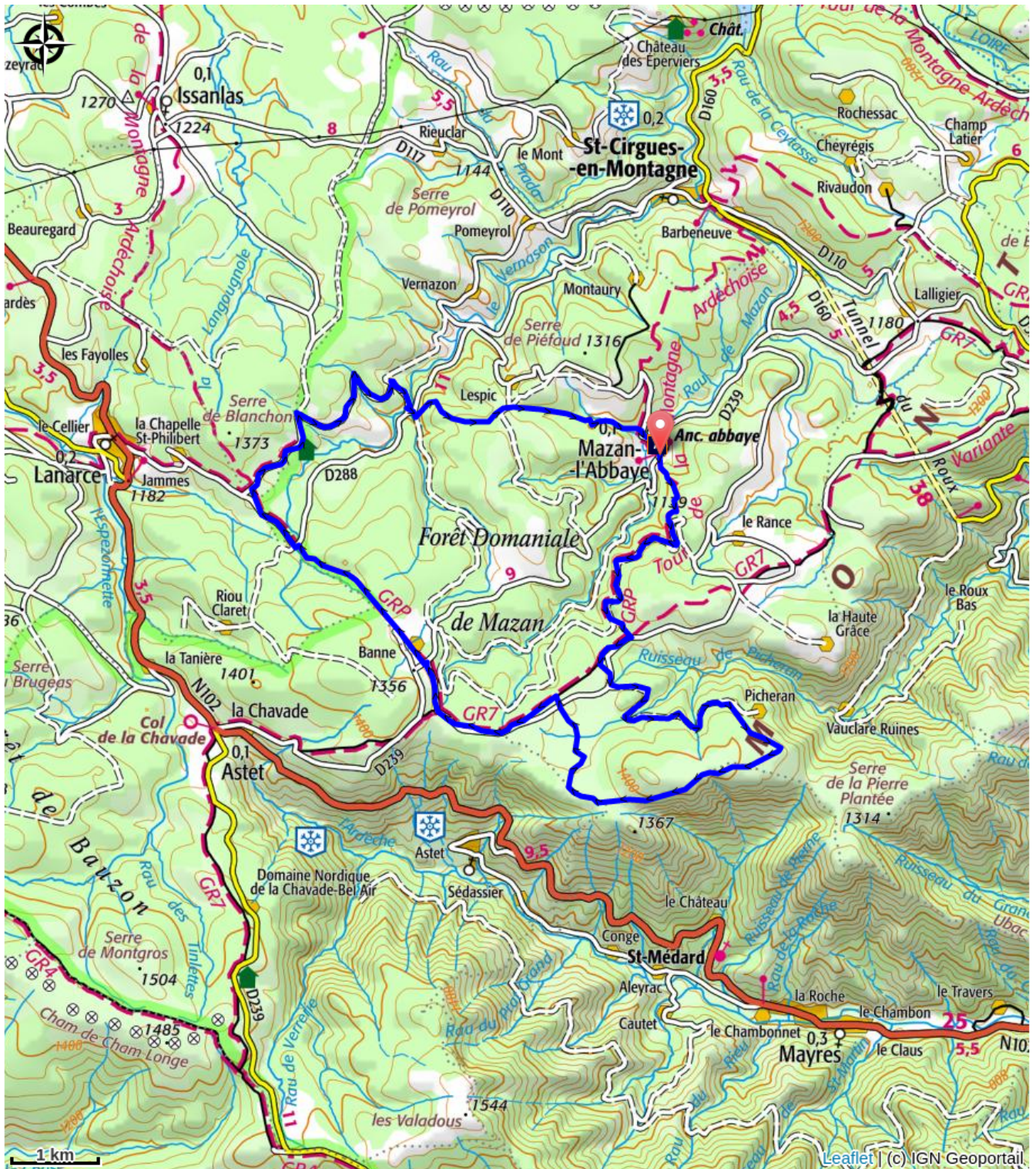
**Départ** : Le village

**Arrivée** : Le village

**Balisage** : ▶ VTT Circuit local

Communes : 1. MAZAN-L'ABBAYE 2. MAYRES 3. ASTET 4. Lanarce 5. Issanlas

Suivre le balisage "circuit local ▶" n°38.



**Comment venir ?**

**Parking conseillé**

Parking en bordure de la départementale dans le village

## Zones de sensibilité environnementale

Along your trek, you will go through sensitive areas related to the presence of a specific species or environment. In these areas, an appropriate behaviour allows to contribute to their preservation. For detailed information, specific forms are accessible for each area.

### **Espace Naturel Sensible (ENS) Tourbières et ruisseaux à loutres du plateau de Coucouron**

Période de sensibilité :

Les Espaces Naturels Sensibles (ENS) sont une politique du département qui vise à préserver la faune, la flore, la géologie et les paysages remarquables du département tout en conciliant l'accueil du public. ↵

↵

Situé à plus de 1000 mètres d'altitude, en bordure du Massif Central, l'Espace Naturel Sensible « Tourbières et ruisseaux à loutres du plateau de Coucouron » se situe à l'Ouest de ↵

l'Ardèche, en limite de la Lozère et de la Haute-Loire, sur le territoire de la Communauté de communes Montagne d'Ardèche. C'est le seul ENS d'Ardèche entièrement localisé sur le versant Atlantique, pour cette raison il dispose d'un relief unique et différent de celui observable sur le versant Méditerranéen.



#### **Lieux de renseignement**

##### **Office de tourisme de Montagne d'Ardèche**

[contact@montagnedardeche.com](mailto:contact@montagnedardeche.com)

<http://www.montagnedardeche.com>