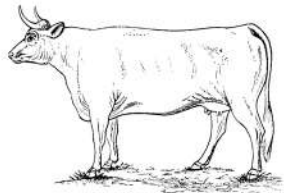
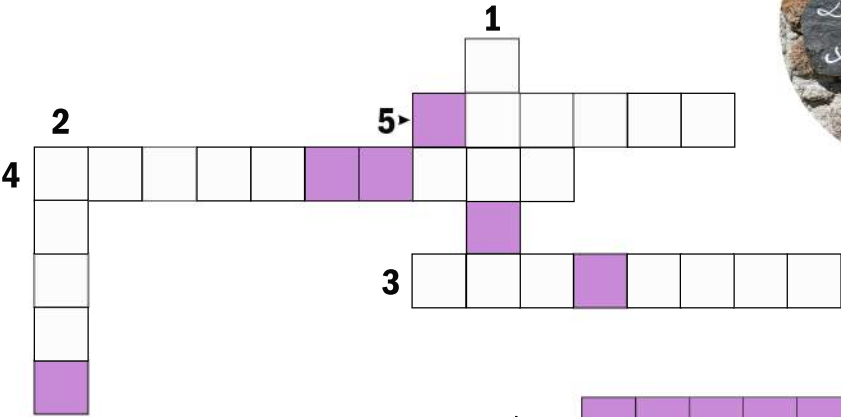


Remplis la grille en répondant aux questions. Avec les cases en couleur, trouve le nom d'une ancienne race de vache, disparue aujourd'hui, spécifique au plateau du Mézenc.

- 1 Comment s'appelle la pierre sur laquelle le nom de la ferme est inscrit ?
 - 2 Quel est le nom de famille du soldat qui s'appelait Adrien ?
 - 3 Quel est le nom de l'animal représenté sur le monument du Fin Gras ?
- Inscris le nom de la femelle adulte dans la grille.
- 4 Inscris dans la grille le nom de la destination qui compte un «Y» sur les panneaux directionnels.
 - 5 Quelle est l'origine des pierres que tu vois au sol ?



La

est une ancienne race bovine originaire du Mézenc. Cette race locale a disparu au profit de races spécialisées. La robe de couleur froment, le museau rose, les bêtes étaient appréciées pour leur lait mais aussi pour leur viande. Une ancêtre de nos races actuelles qui fournissent le Fin Gras du Mézenc !

1. Lauze 2. Vache 3. Pereyres 4. Volcanique 5. Martin
Le mot recherché est Mezine.

Réponses :

RANDO-PATRIMOINE SAGNES-ET-GOUDOULET

FACILE | 3,5 KM | 88m D+



POINT PATRIMOINE

Sagnes-et-Goudoulet, parfois appelé « le village aux toits de lauzes », est issu de l'union des **Sagnes** et de **Goudoulet** en 1790. Les Sagnes a été un prieuré fondé par l'abbaye de la Chaise-Dieu au XIII^e siècle. Le Goudoulet a été la paroisse de Sainte-Eulalie et dépendait des seigneurs de Géorand, puis des moines cisterciens de l'abbaye d'Aiguebelle par la suite. On trouve sur le territoire de la commune la ferme de Dizonenche, grange qui appartenait autrefois aux moines de la chartreuse de Bonnefoy au Béage. Cette rando-patrimoine débute à la ferme des **Grands Sagnes**, autrefois dépendance de l'abbaye de la Chaise-Dieu, qui est classée aux monuments historiques. Vous pourrez admirer son toit de **lauze**. La commune est celle qui compte le plus grand nombre de toits de lauzes de la montagne ardéchoise ! Près du village se trouve le suc des **Coux** ou « Leck'ous » où une lauzière était autrefois exploitée. Au pied de ce suc se trouvent d'anciens jardins paysans « Les Rebeïrasses » délimités par des murets de pierres. Nous sommes ici dans un **secteur volcanique** que je t'invite à découvrir !

POINT PARCOURS

D 1 Au départ de la ferme des Grands Sagnes tu vas pouvoir répondre à la première question qui se trouve sur la dernière page de ton livret. Passe à côté de la mairie et devant l'église pour rejoindre le point numéro 2.

2 Tu es devant le monument aux morts. Réponds à la question 2. Longe le cimetière jusqu'au point 3.

3 Tu pourras répondre à la question 3 devant le monument du Fin Gras. Suis ensuite la direction de Lachamp-Raphaël indiquée sur le panneau directionnel.

4 A l'intersection, observe les panneaux directionnels et réponds à la question 4. Prends la direction de Burzet par un petit sentier qui descend à droite (balisage blanc et rouge). Tu vas traverser un cours d'eau et rejoindre un chemin, prends à

gauche puis la première à droite (sentier qui monte).

5 Observe le sol autour de toi avant de pour répondre à la question 5.

Continue la randonnée dans la forêt jusqu'à arriver vers une grosse pierre et un pré sur ta droite. Prends alors le petit chemin à gauche au milieu des arbres. Tu vas sortir de la forêt et arriver sur un large chemin (balisage jaune et rouge), prends à gauche. Tu vas revenir sur le chemin emprunté à l'aller. Continue tout droit jusqu'à rejoindre la route qui remonte à Sagnes-et-Goudoulet (ne pas re-prendre le chemin de droite direction le point 4). Face à la cabine téléphonique, monte les escaliers à droite pour terminer la balade en revenant à la ferme des Grands Sagnes.

