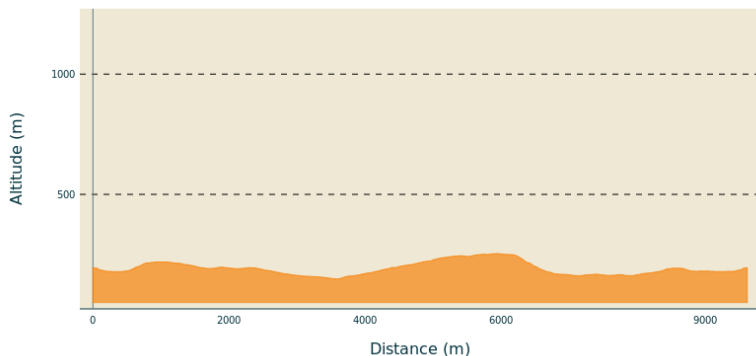


# Circuit n°10 : La Corniche des Gras

VAL DE LIGNE - LAURAC-EN-VIVARAIS



## Profil altimétrique



Altitude min 148 m Altitude max 254 m

## Infos pratiques

Pratique : À pied

Durée : 3 h

Longueur : 9.6 km

Dénivelé positif : 218 m

Difficulté : Moyen

Type : Boucle

Thèmes : Faune - Flore

## Itinéraire

**Départ** : Place de l'église, Laurac-en-Vivaraïis

**Arrivée** : Place de l'église, Laurac-en-Vivaraïis

**Balisage** : PR

Communes : 1. LAURAC-EN-VIVARAIS 2. MONTRÉAL 3. LABEAUME

**Départ de la descente entre l'église et la pharmacie.** Traversez le village en suivant le balisage.

1. **Le Lavoïr** : [Chadeyron 1.8 km, Uzer 6.5 km]

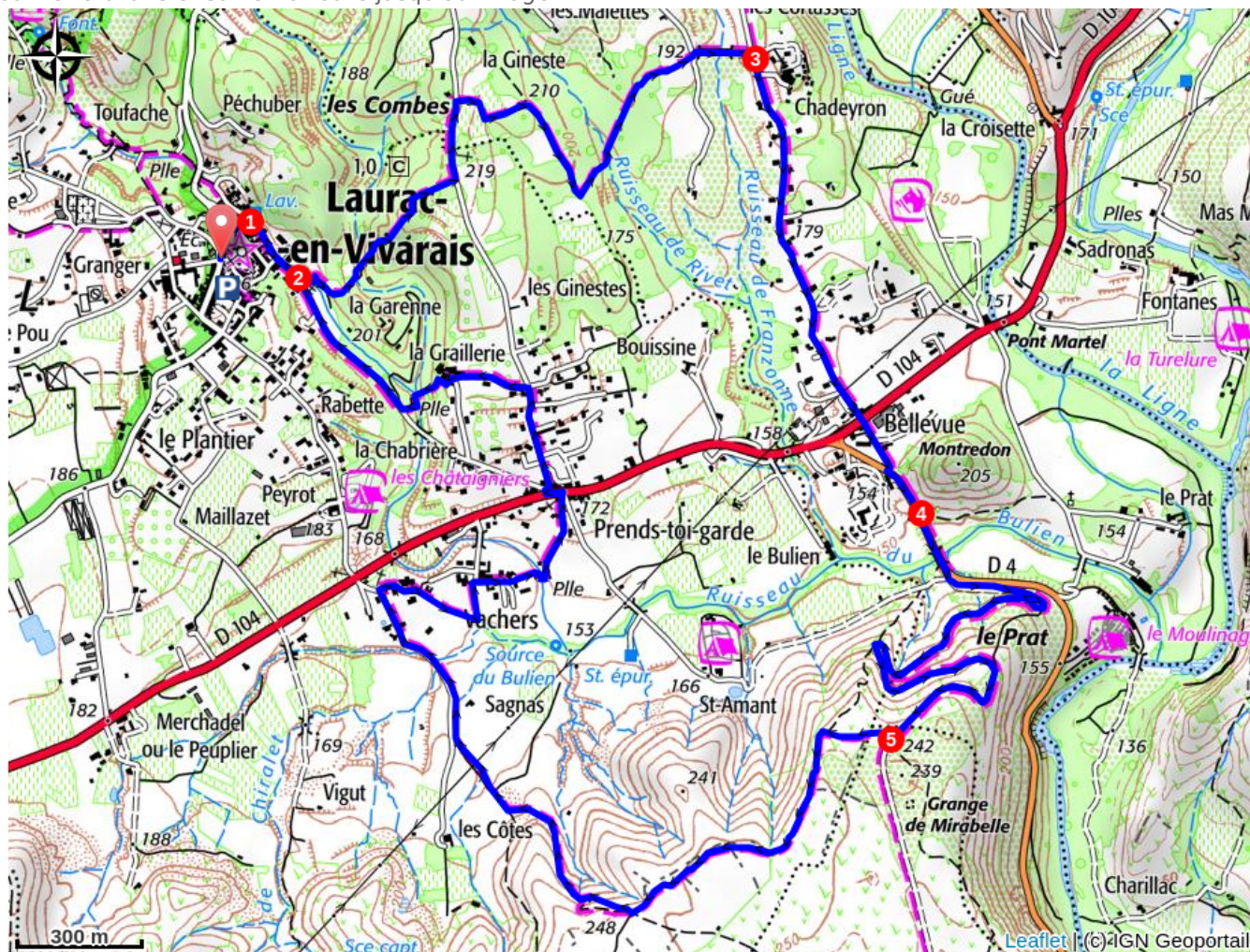
2. **Les Piles** : [Chadeyron 1.8 km, Uzer 6.5 km] A l'embranchement, empruntez le chemin qui monte sur votre gauche dans les terrasses. Longez le ruisseau, le plus souvent à sec, sur votre gauche et à 20m, prenez le sentier qui monte sur la droite. Ce chemin très agréable que l'on nomme "la côte de la guerre" rejoint la route. Suivez-là 200m sur la gauche, puis empruntez le chemin sur la droite traversant des vignes. A 400m, tournez à gauche, le sentier descend puis remonte afin de rejoindre une route, traversez le pont sur votre droite.

3. **Chadeyron** : [Uzer 4.7 km] Au carrefour, suivez la route jusqu'à Bellevue. Traversez la route départementale - *soyez prudents* - continuer tout droit et longez la route.

4. **Le Mont Montredon** : [Laurac 6 km] Poursuivez en direction de Laurac. A 150m, quittez la route après le pont puis empruntez le chemin caillouteux qui monte sur la droite.

5. **Les Granges de Mirabelle** : [Laurac 4.5 km] Au croisement, prenez sur votre droite. Suivez le sentier qui serpente au milieu d'une végétation typique des sols calcaires sur 850m. Empruntez ensuite le chemin qui descend à flanc de colline. Rejoignez la route que vous suivez sur 450m puis tournez à droite. Passez entre les maisons du hameau de Vacher et poursuivez par la draille puis tournez à gauche. Suivez le chemin goudronné sur la droite. Franchissez le ruisseau puis monter sur votre gauche. Traversez la départementale (*soyez prudents*) et empruntez la route goudronnée qui monte sur votre droite. A 250m, tournez à gauche ; à la dernière maison du hameau de la Graillerie, empruntez le chemin qui descend,

traversez le ruisseau que vous longez sur quelques mètres sur la gauche puis rejoignez la route par la calade. Tournez à droite et suivez la route jusqu'au village.



### ⚠️ Recommandations

Attention en cas de forte chaleur, la portion au niveau du plateau des Gras n'est pas ombragée.

### Comment venir ?

#### Parking conseillé

Place de l'Herboux, Laurac

### i Lieux de renseignement

#### Office de tourisme du Val de Ligne

[tourisme@cc-valdeligne.fr](mailto:tourisme@cc-valdeligne.fr)

<http://www.tourisme-valdeligne.fr>