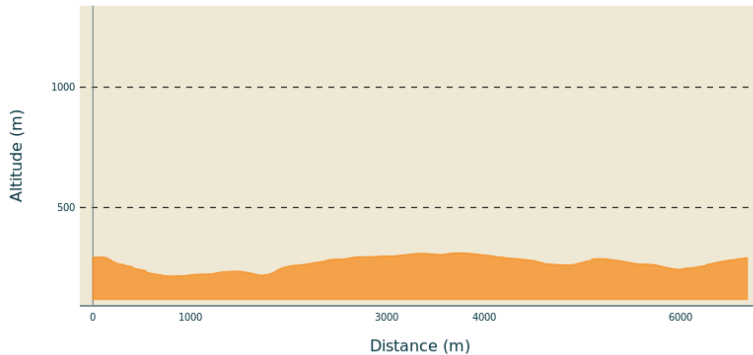


# Circuit n°11 : Le chemin des Fades

VAL DE LIGNE - MONTRÉAL

## Profil altimétrique



Altitude min 215 m Altitude max 311 m

## Infos pratiques

Pratique : À pied

Durée : 2 h

Longueur : 6.7 km

Dénivelé positif : 194 m

Difficulté : Facile

Type : Boucle

Thèmes : Patrimoine historique et religieux

## Itinéraire

**Départ** : Place du village, Montréal

**Arrivée** : Place du village, Montréal

**Balisage** : PR

Communes : 1. MONTRÉAL

**Départ de la place du village** : Prenez la direction de **[Les Côtes 0.7 km, Largentière 2.2 km]** Traversez le village en passant devant l'église, tournez à gauche puis empruntez la rue du Brave. Suivez la route sur votre gauche, profitez de la vue sur le viaduc de l'ancien chemin de fer.

**1. Les Côtes** : **[Toufache 3 km, Laurac 5.7 km]** Suivez le chemin de terre afin de rejoindre la route ; *on le nomme "le chemin des Italiens", il mène à une grange où vécut un ermite.* En montant, admirez la vue sur Chassiers. Poursuivez le long de la route sur la droite jusqu'à l'embranchement.

**2. Croix de la Mission** : **[Toufache 0.8 km, Laurac 3.5 km]** A 200m, bifurquez sur votre gauche puis prenez la calade à droite. Suivez ensuite la route sur la droite jusqu'au carrefour.

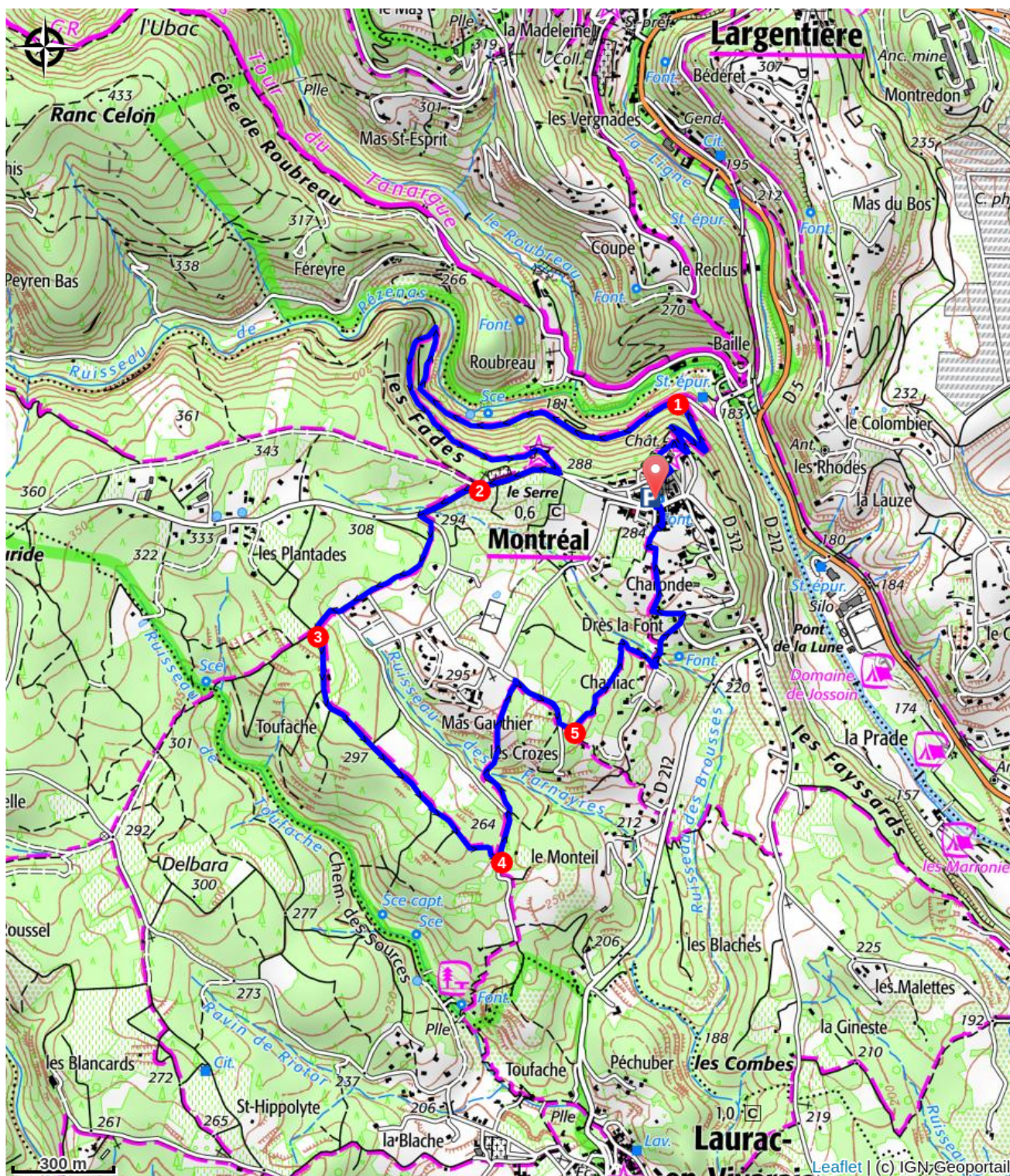
**3. Toufache** : **[Laurac 2.7 km]** Suivez le chemin ombragé de pins jusqu'à l'embranchement.

**4. Le Monteil** : **[Montréal 1.9 km]** Bifurquez sur la gauche. A 150m, quittez la piste et empruntez le sentier sur la droite. Traversez le ruisseau et poursuivez sur la calade. *Ce joli chemin permettait de relier les villages de Montréal et Laurac.* Arrivé à la route, prenez à droite.

**5. Mas Gauthier** : **[Montréal 1 km]** Continuez sur la gauche, suivez cette jolie draille ombragée de pins



jusqu'au pont de Charliac. Traversez-le, puis à 100m, prenez le chemin sur la gauche. Suivez la calade puis le chemin goudronné sur la gauche. Poursuivez sur la calade afin de regagner le village.



### Comment venir ?

#### Parking conseillé

Place du village, Montréol

#### Lieux de renseignement

#### Office de tourisme du Val de Ligne

[tourisme@cc-valdeligne.fr](mailto:tourisme@cc-valdeligne.fr)

<http://www.tourisme-valdeligne.fr>