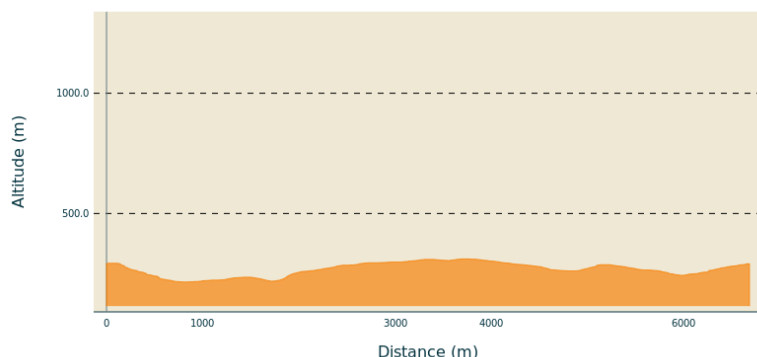


Circuit n°11 : Le chemin des Fades

Val de Ligne

Profil altimétrique



Altitude min 215 m Altitude max 311 m

Infos pratiques

Pratique : À pied

Durée : 2 h

Longueur : 6.7 km

Dénivelé positif : 193 m

Difficulté : Facile

Type : Boucle

Thèmes : Patrimoine historique et religieux

Itinéraire

Départ : Place du village, Montréal

Arrivée : Place du village, Montréal

Balisage : PR

Communes : 1. MONTRÉAL

Départ de la place du village : Prenez la direction de **[Les Côtes 0.7 km, Largentière 2.2 km]** Traversez le village en passant devant l'église, tournez à gauche puis empruntez la rue du Brave. Suivez la route sur votre gauche, profitez de la vue sur le viaduc de l'ancien chemin de fer.

1. Les Côtes : **[Toufache 3 km, Laurac 5.7 km]** Suivez le chemin de terre afin de rejoindre la route ; on le nomme "le chemin des Italiens", il mène à une grange où vécut un ermite. En montant, admirez la vue sur Chassiers. Poursuivez le long de la route sur la droite jusqu'à l'embranchement.

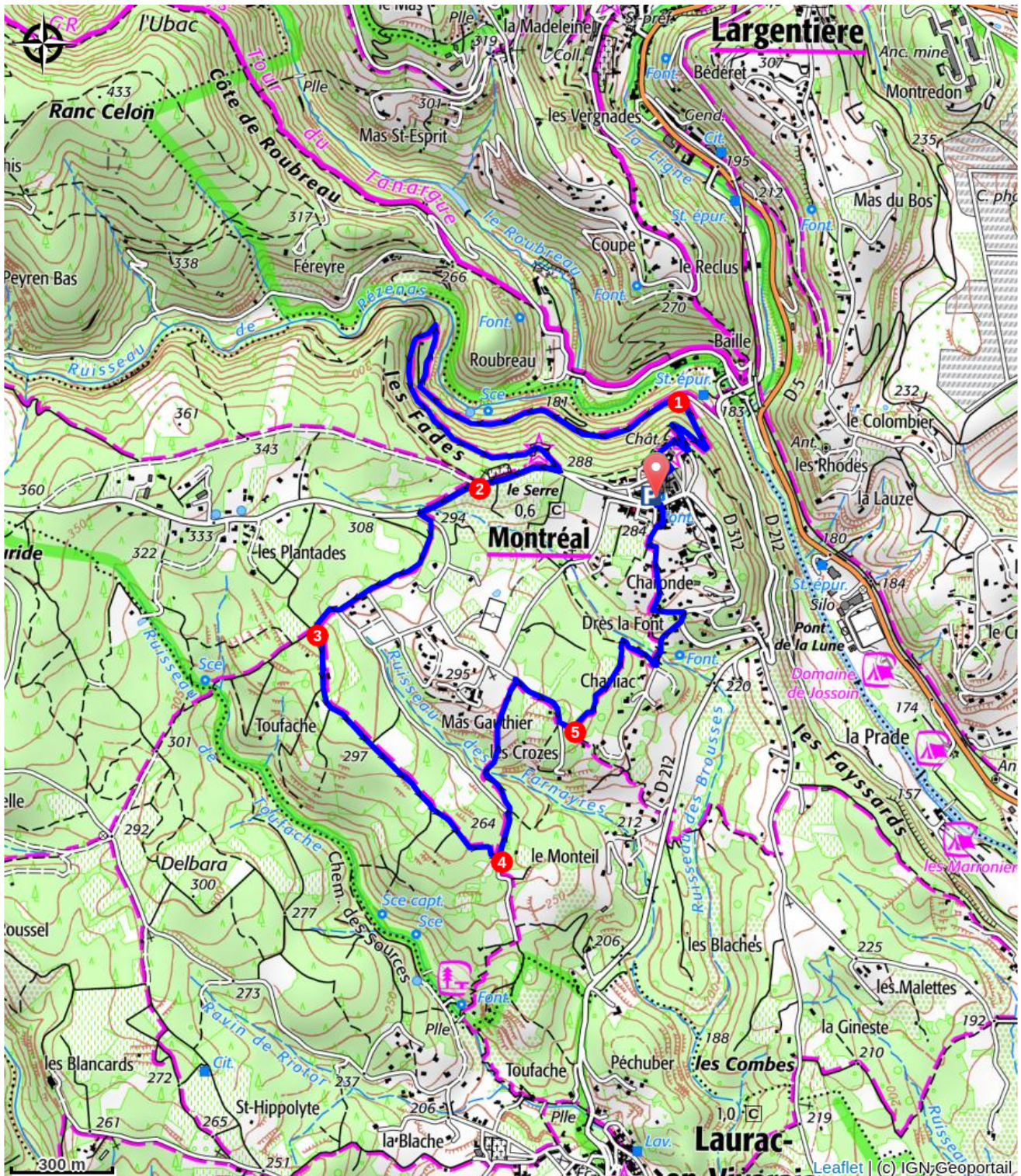
2. Croix de la Mission : **[Toufache 0.8 km, Laurac 3.5 km]** A 200m, bifurquez sur votre gauche puis prenez la calade à droite. Suivez ensuite la route sur la droite jusqu'au carrefour.

3. Toufache : **[Laurac 2.7 km]** Suivez le chemin ombragé de pins jusqu'à l'embranchement.

4. Le Monteil : **[Montréal 1.9 km]** Bifurquez sur la gauche. A 150m, quittez la piste et empruntez le sentier sur la droite. Traversez le ruisseau et poursuivez sur la calade. *Ce joli chemin permettait de relier les villages de Montréal et Laurac.* Arrivé à la route, prenez à droite.

5. Mas Gauthier : **[Montréal 1 km]** Continuez sur la gauche, suivez cette jolie draille ombragée de pins

jusqu'au pont de Charliac. Traversez-le, puis à 100m, prenez le chemin sur la gauche. Suivez la calade puis le chemin goudronné sur la gauche. Poursuivez sur la calade afin de regagner le village.



Comment venir ?

Parking conseillé

Place du village, Montréal

 **Lieux de renseignement**

Office de tourisme du Val de Ligne

tourisme@cc-valdeligne.fr

Tel : 04 75 89 33 30

<http://www.tourisme-valdeligne.fr>