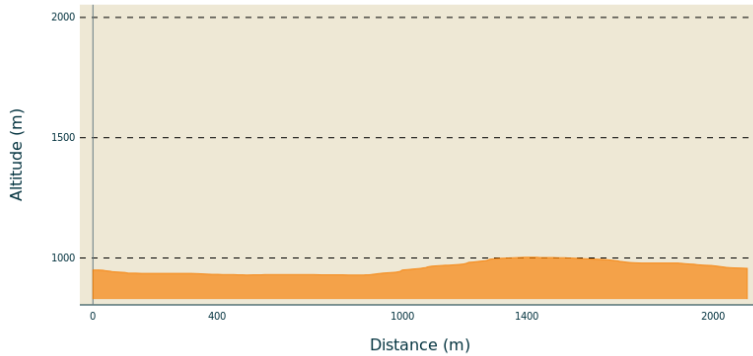


Promenade de Chaudeval

Ardeche Grand Air - SAINT-PIERRE-SUR-DOUX



Profil altimétrique



Altitude min 929 m Altitude max 1003 m

Infos pratiques

Pratique : À pied

Durée : 1 h

Longueur : 2.1 km

Dénivelé positif : 76 m

Difficulté : Facile

Type : Boucle

Thèmes : Faune - Flore, Patrimoine bâti








Itinéraire

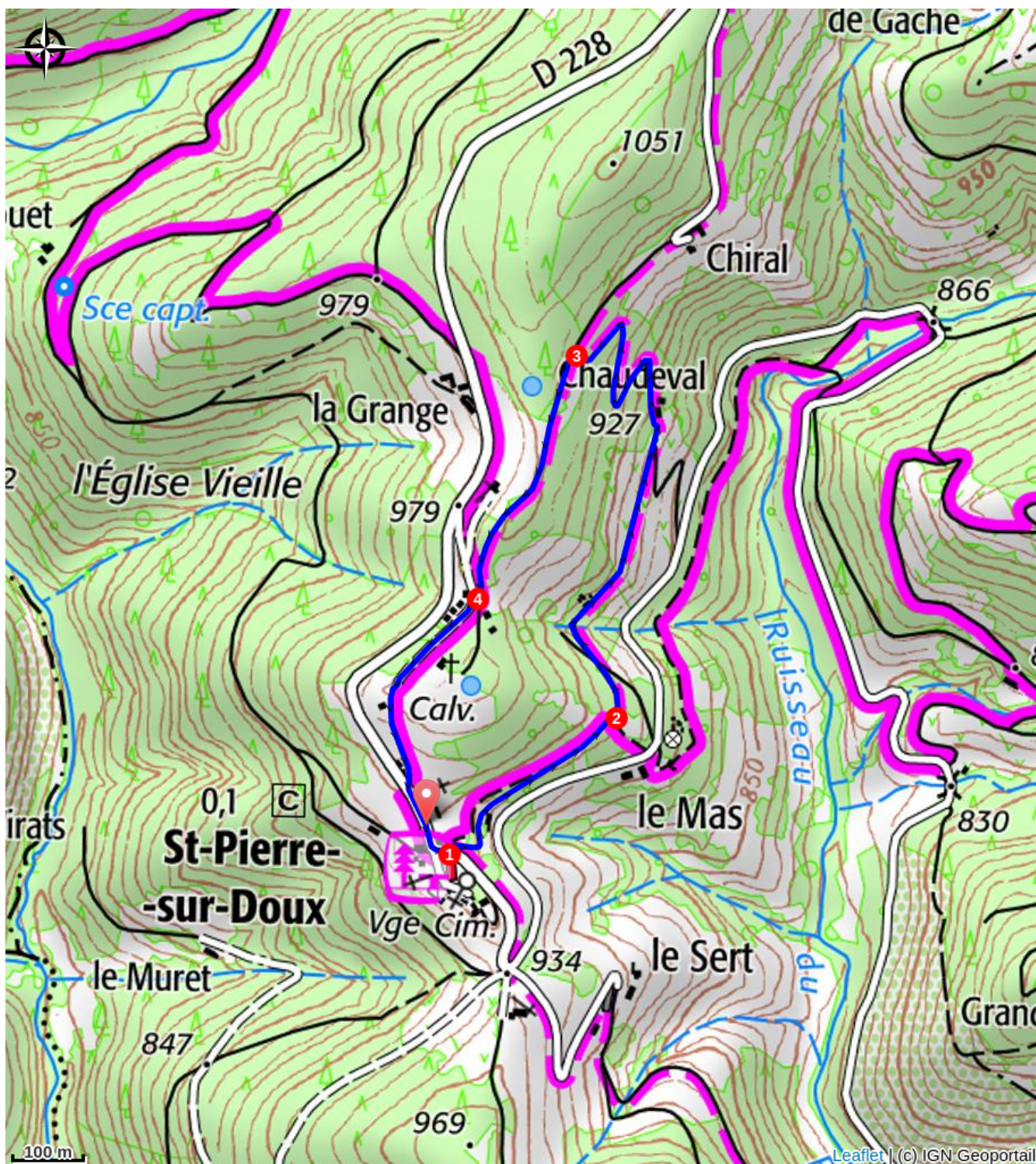
Départ : Panneau "info rando" au parking à l'entrée du village sur la RD 128, Saint-Pierre sur Doux

Arrivée : Point de départ

Balisage :  GR  PR

Communes : 1. SAINT-PIERRE-SUR-DOUX

1. Suivez le balisage rouge et blanc  du GR. Descendez la rue principale vers Rochepeule.
2. Arrivé au poteau de **Saint Pierre sur Doux**  suivre Lalouvesc par GR.
3. Arrivé à **Le Mas** , quittez le GR pour poursuivre sur votre gauche par le PR  vers Saint Pierre sur Doux. Remontez à travers bois jusqu'au **Chiral** . Poursuivre vers la **Grande Rase** .
4. A la **Grande Rase**, suivez le balisage GR  et redescendez vers le village de Saint Pierre sur Doux.



Comment venir ?

Accès routier

Depuis Annonay se rendre à Lalouvesc par D578A, puis prendre la D532 direction St Bonnet le Froid, et tourner à gauche par la D228 jusqu'à St Pierre sur Doux.

Parking conseillé

A l'entrée du village

 **Lieux de renseignement**

Office de tourisme Ardèche Grand Air - Lalouvesc

accueilvalday@ardechegrandair.com

Tel : 04 75 67 84 20

<http://www.ardechegrandair.com>