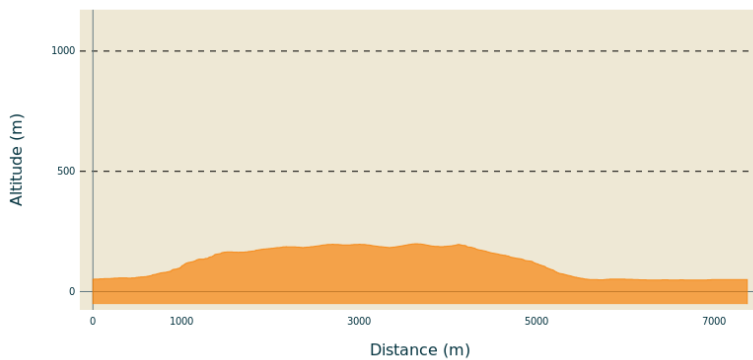


Le tour de Saint-Martin et le dolmen sur la falaise

Gorges de l'Ardèche - SAINT-MARTIN-D'ARDECHE

Profil altimétrique



Altitude min 48 m Altitude max 199 m

Infos pratiques

Pratique : À pied

Durée : 2 h 30

Longueur : 7.4 km

Dénivelé positif : 188 m

Difficulté : Moyen

Type : Boucle

Thèmes : Dolmen, Lac - Rivière - Cascade, Sommet et points de vue

Itinéraire


Départ : Office du tourisme de Saint-Martin-d'Ardèche


Arrivée : Office du tourisme de Saint-Martin-d'Ardèche

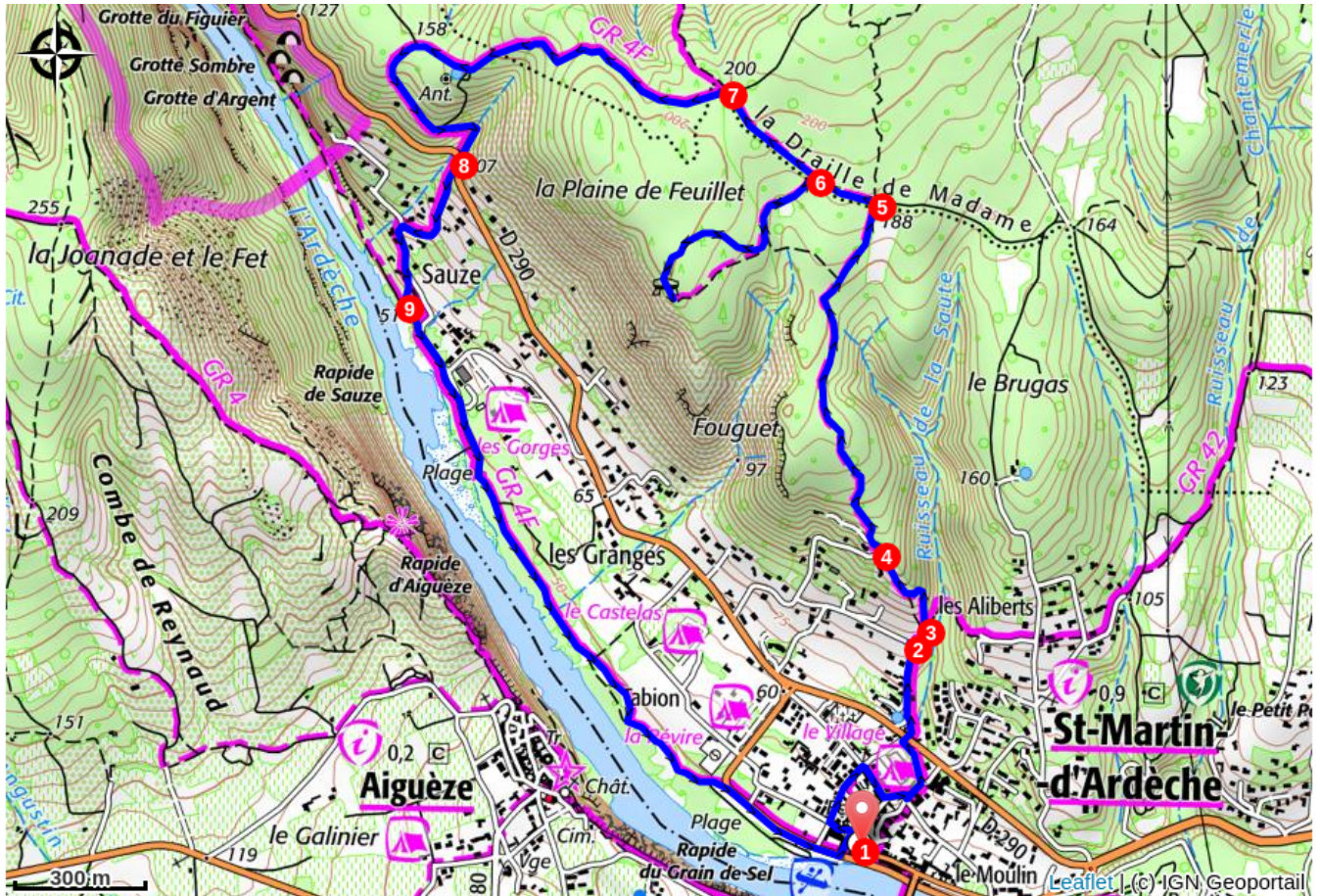
Balisage : ■ Balisage jaune

Communes : 1. SAINT-MARTIN-D'ARDECHE 2. SAINT-MARCEL-D'ARDECHE

1. 📍 Du panneau info rando, qui est à droite de l'office du tourisme (en face de l'église), emprunter le passage vouté ; puis, tourner à gauche. Traverser la placette en diagonale et continuer 25m dans la rue étroite. Prendre ensuite à droite (Chemin Neuf). Après 160m, arrivé au camping « Le Village », prendre à droite rue du Nord. Arrivé au domaine La Mazade, prendre à gauche et suivre la petite route qui monte vers la gauche. Passer le petit tunnel sous la route départementale puis continuer à monter vers la gauche.
2. Lorsque la route fait un angle droit vers la gauche et longe un bois, prendre le sentier à droite. Celui-ci s'incurve vers la gauche et débouche sur une patte d'oie.
3. Prendre le chemin très rocailleux du milieu et qui monte fort.
4. Lorsque le chemin débouche sur une route goudronnée, prendre à droite et à nouveau à droite juste après. Vous continuez à monter sur le chemin carrossable.
5. Jusqu'à ce que celui-ci débouche sur une autre piste large.
6. La prendre vers la gauche jusqu'au poteau 📍 "Ranc des Banastres" . Pour aller voir le dolmen, suivre la direction « Dolmen du Ranc des Banastres ». C'est un aller-retour de +/-1km par un sentier en sous-bois qui vous amène aussi à un beau point de vue sur Aiguèze et la fin des Gorges de l'Ardèche.
7. De retour au poteau reprendre la piste jusqu'au poteau 📍 "Plaine du Feuillet" à 0,3 km. Il se trouve à un carrefour de 4 chemins. Dans la version courte du parcours, prendre le chemin qui descend en diagonale vers la gauche (pas vers le petit bâtiment) pour aller à St-Martin par Sauze. Bien rester sur le chemin

principal et suivre le balisage PR . 100m après avoir laissé une grande antenne sur votre gauche continuer à descendre vers la gauche.

8. Traverser la route prudemment et descendre la rue « Chemin du Louby » jusqu'au poteau  "Sauze" peu avant la plage.
9. Partir vers St-Martin et emprunter le sentier parallèle à la rivière. Arrivé à la plage du Grain de sel (gros rocher sous la falaise de l'autre rive) remonter sur la route pour rejoindre le centre du village et votre parking.



Recommandations

A voir : le point de vue près du Dolmen du Ranc des Banastres.

Comment venir ?

Accès routier

Depuis Aubenas, prenez la D579 direction Gorges de l'Ardèche jusqu'à Vallon-Pont-d-Arc. Puis soit vous prenez la route touristique des Gorges de l'Ardèche soit par la D4 jusqu'à Saint-Remèze puis la D201 jusqu'à Saint-Martin-d'Ardèche.

Depuis Pont-Saint-Esprit, prenez la D86 direction Bourg-Saint-Andéol. puis empruntez la D290 direction Saint-Martin-d'Ardèche.

Parking conseillé

Parkings : quai des Pescadoux // parkings accessibles par le quai des Bateliers.

Lieux de renseignement

Office de Tourisme Gorges de l'Ardèche - Bourg-Saint-Andéol

info@gorges-ardeche-pontdarc.fr

Tel : 0475545420

<https://www.gorges-ardeche-pontdarc.fr/>

Office de Tourisme Gorges de l'Ardèche - Saint-Martin-d'Ardèche

info@gorges-ardeche-pontdarc.fr

Tel : 0475545420

<https://www.gorges-ardeche-pontdarc.fr/>