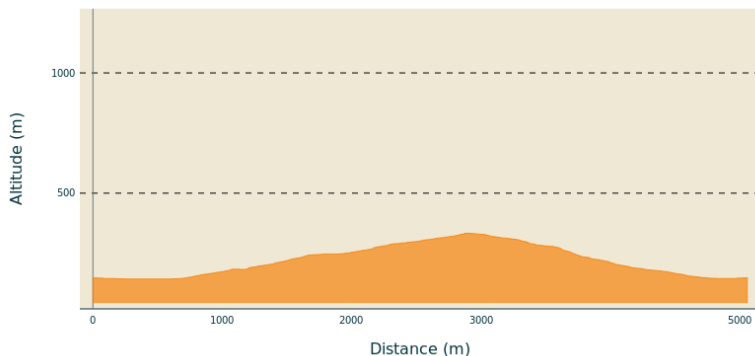


Le Châtelet

Ardeche Grand Air - SAINT-DESIRAT

Profil altimétrique



Altitude min 143 m Altitude max 334 m

Infos pratiques

Pratique : VTT

Durée : 1 h 30

Longueur : 5.1 km

Dénivelé positif : 195 m

Difficulté : Moyen

Type : Boucle

Thèmes : Patrimoine agricole, Sommet et points de vue


Itinéraire

Départ : Place du marché, Saint-Désirat

Arrivée : Place du marché, Saint-Désirat

Balisage :  PR

Communes : 1. SAINT-DESIRAT 2. ANDANCE

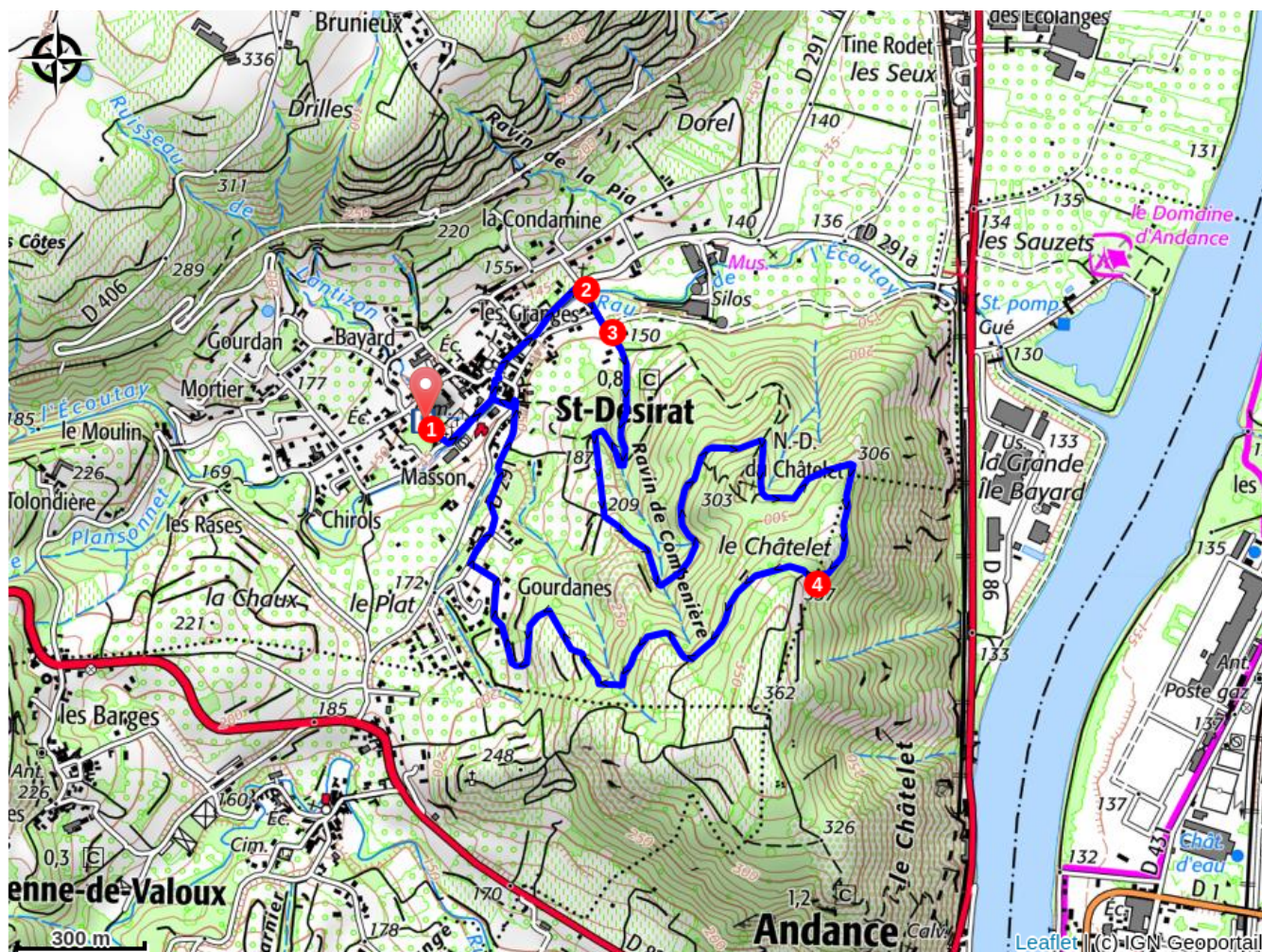
Le parking se trouve place du marché avec un panneau "Info rando". Des toilettes publiques et un point d'eau sont à disposition. 

Rejoignez le centre du village et prenez tout droit au rond-point de l'église. Suivez les panneaux de randonnées 

1. Saint-Désirat 145m : Suivez la rue principale jusqu'à une grande croix.
2. La Condamine 142m : Commencez doucement la montée.
3. Les Grands Champs 148m : La montée se poursuit. Passez la maison et prenez à droite pour vous enfoncer doucement dans la végétation en longeant le ravin de Combenière. Coupez-le, gardez toujours le chemin principal. Plus haut vous recoupez le ravin à gauche et poursuivez la montée. L'itinéraire passe en contrebas de la statue de Notre Dame du Châtelet. Beau point de vue sur la vallée fertile de Saint-Désirat.

Vous rejoignez le point culminant de la balade. Une belle vue sur la vallée du Rhône vous permet d'apercevoir notamment le pont suspendu d'Andance, construit par Marc Seguin, et la plaine du Rhône.

4. Le Replat 337m : Au croisement suivant, prenez à droite et descendez dans la forêt. Poursuivez dans les vignes puis dans les vergers d'abricotiers. Arrivé aux maisons, poursuivez par la petite route, prenez à droite puis continuez tout droit sur le chemin herbeux pour rejoindre la route et l'église de Saint-Désirat.



Comment venir ?

Accès routier

Depuis Annonay, prendre la direction de Lyon puis de Saint-Désirat.

Parking conseillé

Place du marché, Saint-Désirat

Lieux de renseignement

Office de Tourisme Ardèche Grand Air - Annonay

contact@ardechegrandair.com

Tel : 0475332451

<http://www.ardechegrandair.com>