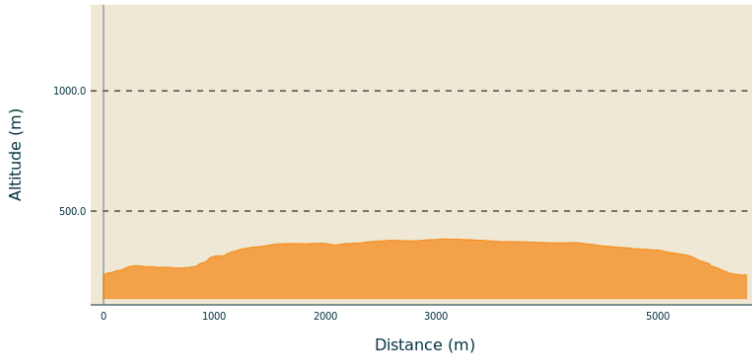


# La vallée du Torrenson

Ardeche Grand Air

## Profil altimétrique



Altitude min 234 m Altitude max 384 m

## Infos pratiques

Pratique : VTT

Durée : 50 min

Longueur : 5.8 km

Dénivelé positif : 171 m

Difficulté : Difficile

Type : Boucle

Thèmes : Lac - Rivière - Cascade, Patrimoine historique et religieux

## Itinéraire

**Départ** : Auberge de Thorrenc, 53 Le Château


**Arrivée** : Auberge de Thorrenc, 53 Le Château


**Balisage** :  GRP  PR

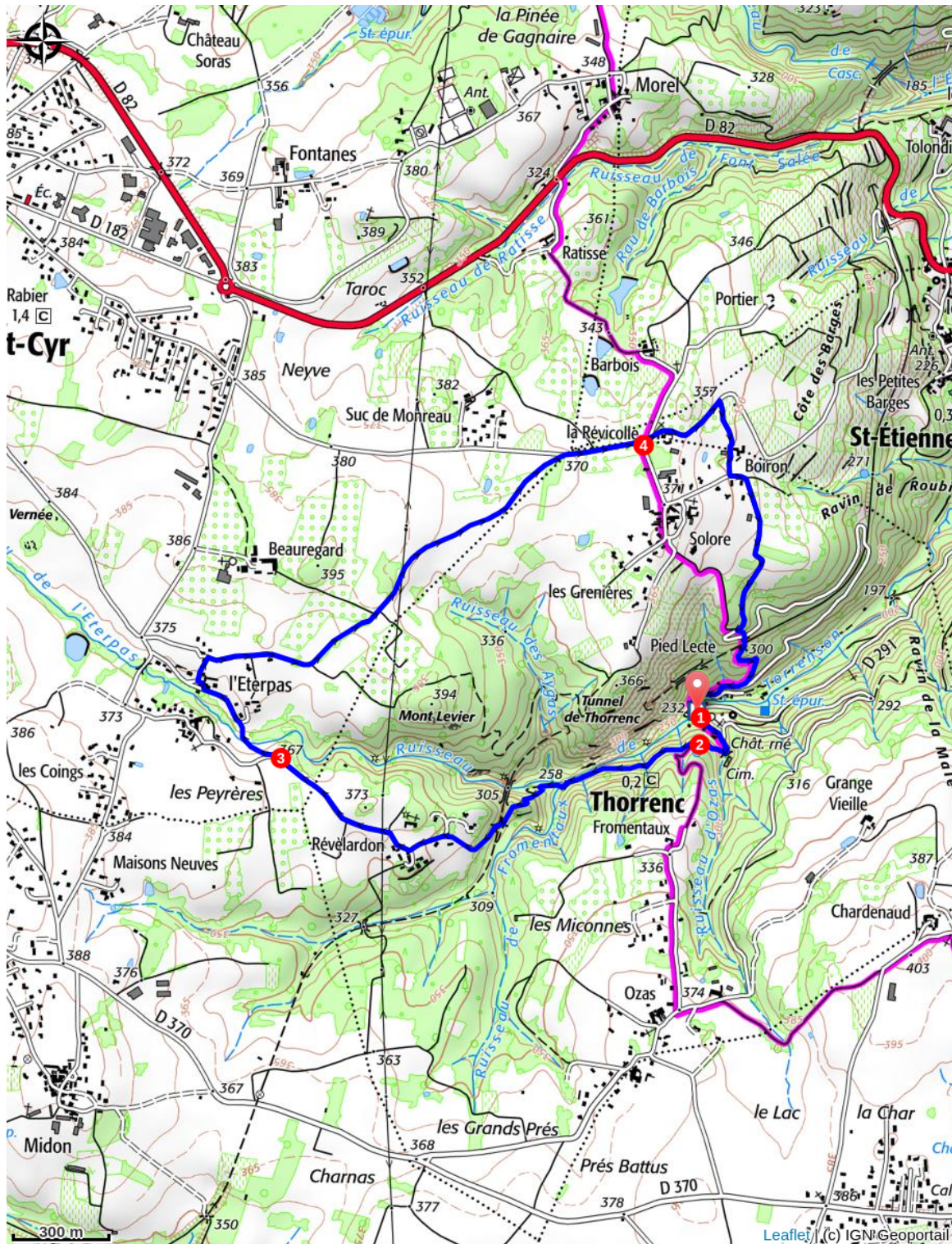
Communes : 1. THORRENC 2. SAINT-CYR 3. SAINT-ETIENNE-DE-VALOUX

Le parking se trouve devant l'auberge de Thorrenc, au centre du village. Un point d'eau se trouve au niveau du départ. 

Suivez les panneaux de randonnée  

1. Thorrenc : Montez le long de l'auberge en contrebas du château et poursuivez tout droit le chemin qui passe près du cimetière et s'enfonce dans la forêt. À droite, vous apercevez l'impressionnant viaduc de l'ancienne voie ferrée et le village de Thorrenc accroché au pied de son château du XII<sup>ème</sup> siècle.
2. Fromentaux : À partir de là, suivez les panneaux  Une belle montée le long du Torrenson vous permet de traverser l'ancienne voie ferrée qui reliait Firminy à Saint-Rambert-d'Albon, et d'atteindre le hameau de Révèlardon. Aux premières maisons, empruntez la route à gauche, puis tournez à droite aux boîtes aux lettres et suivez la route.
3. Les Peyrères : Traversez le ruisseau et prenez la route à gauche puis montez à droite. Continuez à droite jusqu'à l'intersection de chemins. Prenez celui de gauche. Vous laissez le château de Beauregard sur votre gauche. Plus loin, suivez la route à droite.
4. La Révicolle : Traversez le hameau de Solore puis prenez le chemin qui descend tout droit face à la vallée du Torrenson. Coupez une petite route et continuez la descente plus raide. Emjambez l'ancienne voie ferrée et poursuivez dans les bois pour rejoindre le village pittoresque de Thorrenc. À travers les bois, de multiples terrasses rappellent un temps où chaque m<sup>2</sup> était indispensable tandis que sous vos pieds de

grandes dalles de pierres sont érodées par les roues des charrettes qui passaient là autrefois. À l'approche de Thorrenc, suivez les panneaux 



### Comment venir ?

#### Accès routier

Depuis Annonay, prendre la direction de Talencieux D370, puis de Thorrenc.

#### Parking conseillé

Auberge de Thorrenc, 53 Le Château

 **Lieux de renseignement**

**Office de Tourisme Ardèche Grand Air - Annonay**

[contact@ardechegrandair.com](mailto:contact@ardechegrandair.com)

Tel : 0475332451

<http://www.ardechegrandair.com>