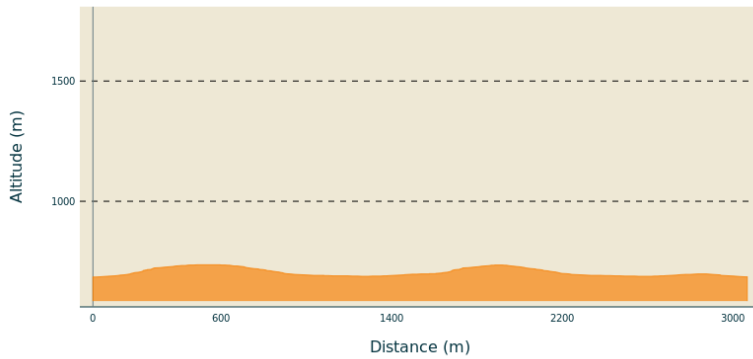


Sentier de découverte de la Fare

Privas Centre Ardèche - SAINT-ETIENNE-DE-SERRE



Profil altimétrique



Altitude min 685 m Altitude max 736 m

Infos pratiques

Pratique : À pied

Durée : 1 h 30

Longueur : 3.1 km

Dénivelé positif : 108 m

Difficulté : Facile

Type : Boucle

Thèmes : Faune - Flore, Géologie, Patrimoine bâti, Sommet et points de vue

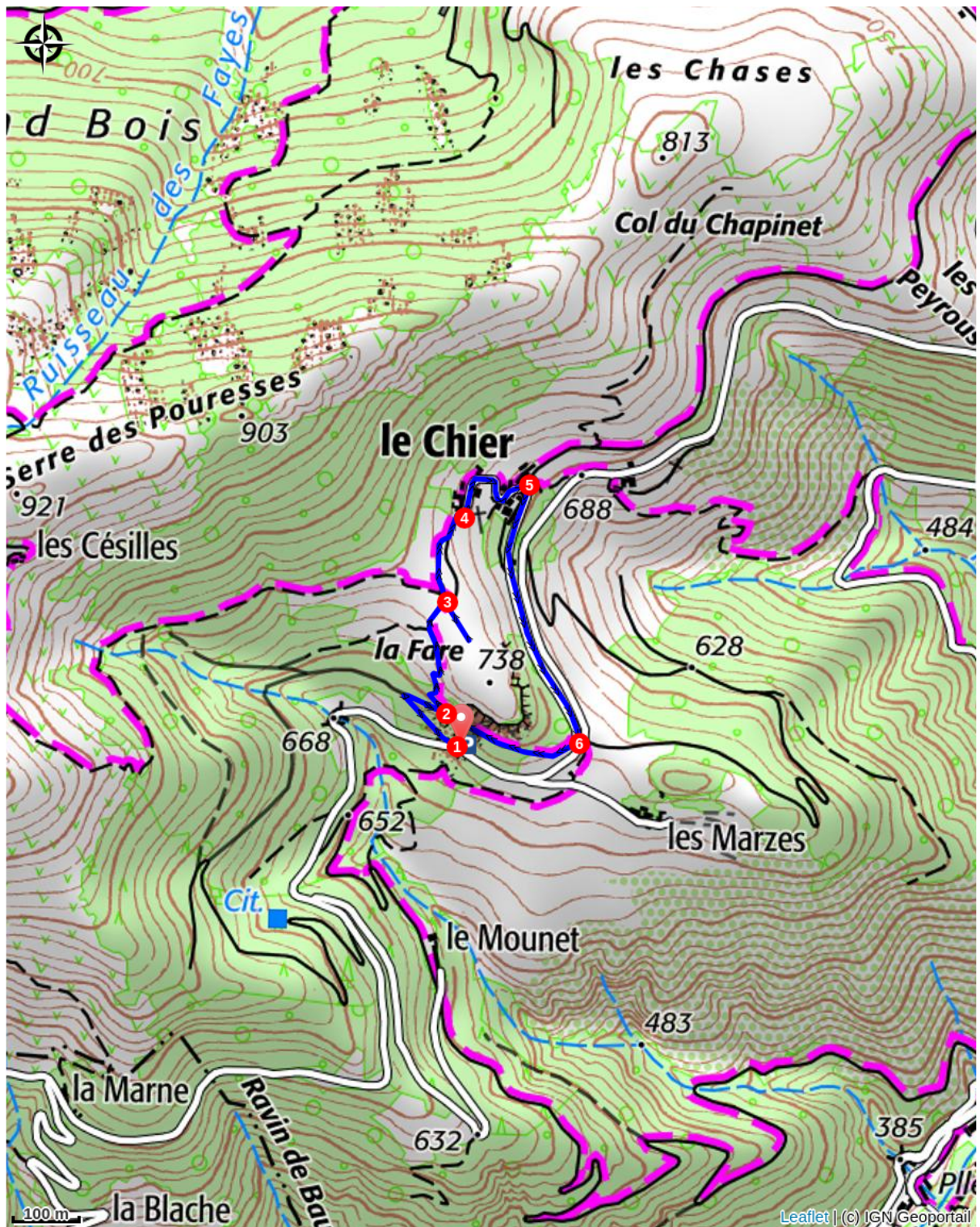
Itinéraire

Départ : Parking de la Fare - Route d'Issamoulenc

Arrivée : Parking de la Fare - Route d'Issamoulenc

Communes : 1. SAINT-ETIENNE-DE-SERRE

1. Du parking, prenez le chemin qui monte dans la châtaigneraie à côté du pupitre d'accueil
2. Prenez à gauche le sentier qui monte vers le promontoir
3. au carrefour, prenez à droite pour faire un aller-retour jusqu'à la plateforme d'observation puis revenez sur vos pas et continuez en direction du hameau du Chier
4. Traversez le hameau du Chier en descendant sur la voie principale du hameau
5. Quittez le hameau en descendant vers la route de Saint-Etienne-de-Serre
6. Au pied du promontoire, prenez le sentier qui remonte sur votre droite vers le promontoire et suivez le sentier jusqu'à revenir au croisement de départ. A celui-ci reprenez la direction du parking.



Recommandations

Hôtes privilégiés de ce vaisseau de pierre, votre passage se doit d'être léger, éphémère et profondément respectueux. Appréciez les beautés du site sans les déranger, suivez le chemin préparé pour vous et laissez-vous envahir par cette impression d'infinité et de modestie face aux créations de la nature.

Comment venir ?

Accès routier

De Saint-Etienne-de-Serre, suivez la D244 direction Issamoulenc jusqu'au parking au pied de la carrière.

Parking conseillé

Parking de l'ancienne carrière, route d'Issamoulenc

Zones de sensibilité environnementale

Along your trek, you will go through sensitive areas related to the presence of a specific species or environment. In these areas, an appropriate behaviour allows to contribute to their preservation. For detailed information, specific forms are accessible for each area.

Espace Naturel sensible (ENS) Boutières

Période de sensibilité :

Contact : Guillaume CHEVALIER / Chargé de mission Natura2000 et Espace Naturel Sensible / gchevalier@parc-monts-ardeche.fr - 06 16 70 46 88

Les Espaces Naturels Sensibles sont des sites remarquables et représentatifs de la diversité des écosystèmes présents à l'échelle du Département, au regard de leur paysage, de leur géologie et du patrimoine naturel qu'ils renferment. Sur les 16 sites identifiés en Ardèche, le Département s'engage à leur préservation avec pour objectif de concilier une meilleure connaissance et un accueil du public maîtrisé. Le site ENS "Boutières" que vous traversez est marqué par des pentes fortes liées à la présence de 3 rivières La Gluèyres, L'Orsannes et L'Auzène. La diversité géologique, la diversité des expositions, de climat et de paysage induit la présence d'un patrimoine naturel riche et sensible. Parmi les espèces présentes on peut évoquer le Sonneur à ventre jaune, La Loutre d'Europe, Le Léopard ocellé, l'Écrevisse à pattes blanches, La Pie Grièche grise, L'Aigle Royal, La Drosera, Le Pic noir, etc.

une certaine fragilité nécessitant la mise en œuvre d'actions de préservation et de gestion, tout en étant des lieux de découverte pour le grand public.

Natura 2000 Vallée de l'Eyrieux et ses affluents

Période de sensibilité :

Contact : Guillaume CHEVALIER / Chargé de mission Natura2000 et Espace Naturel Sensible / gchevalier@parc-monts-ardeche.fr - 06 16 70 46 88

Natura 2000 est une politique Européenne de préservation de la biodiversité qui s'inscrit dans l'accompagnement du développement socio-économique et culturel du territoire concerné. Avec ses presque 30 000 sites reconnus au niveau européen, il est aujourd'hui le plus grand réseau de sites naturels au monde. Le site que vous traversez est marqué par la présence d'une importante diversité, que ce soit dans les paysages, dans la géologie ou encore au travers des espèces de la faune ou de la flore qui y vivent. Ceci est lié à un territoire très diversifié : rivières, zones humides, forêts, milieux prairiaux, pelouses sèches, landes ou encore milieux alluviaux le compose; mais aussi à la diversité de l'exposition, des climats et de l'altitude (de 89 m d'altitude à plus de 1 300 m). Parmi les espèces emblématiques présentes sur ce site on peut évoquer le Sonneur à ventre jaune, La Loutre d'Europe, Le Léopard ocellé, l'Écrevisse à pattes blanches, le Ciste de Pouzol, La Pie Grièche grise, La Drosera, Le Pic noir, etc.