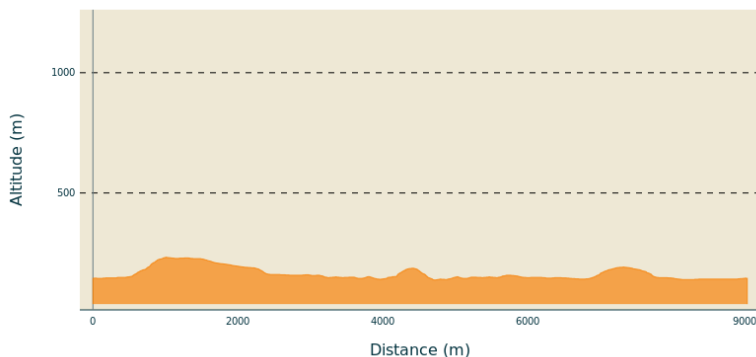


De Lanas à Balazuc

Gorges de l'Ardèche - LANAS

Profil altimétrique



Altitude min 138 m Altitude max 233 m

Infos pratiques

Pratique : À pied

Durée : 3 h

Longueur : 9.0 km

Dénivelé positif : 245 m

Difficulté : Moyen

Type : Boucle

Thèmes : Lac - Rivière - Cascade, Patrimoine historique et religieux, Sommet et points de vue

Itinéraire

Départ : Panneau d'info rando Lanas

Arrivée : Panneau d'info rando Lanas

Communes : 1. LANAS 2. BALAZUC

Du panneau info randonnée, prenez la petite rue en contrebas de l'accès au pont sur l'Ardèche.

Au poteau de signalétique de randonnée (1), empruntez la « rue des Chèvres » à droite. Restez sur cette route en allant à gauche à chaque intersection. Prenez le chemin qui monte vers la droite entre les 2 dernières maisons à l'extérieur du village. Après une montée raide et rocailleuse, le sentier s'aplanit.

Au poteau « Le Clauzel » (2), suivez la direction « Balazuc » en prenant le sentier vers la gauche. 100 m au-delà du poteau ne pas prendre le chemin qui part à gauche. Suivez toujours bien le balisage blanc et jaune. Et, restez sur ce chemin pierreux, souvent en sous-bois. Après être descendu, vous arrivez à une route. Prenez la vers la droite.

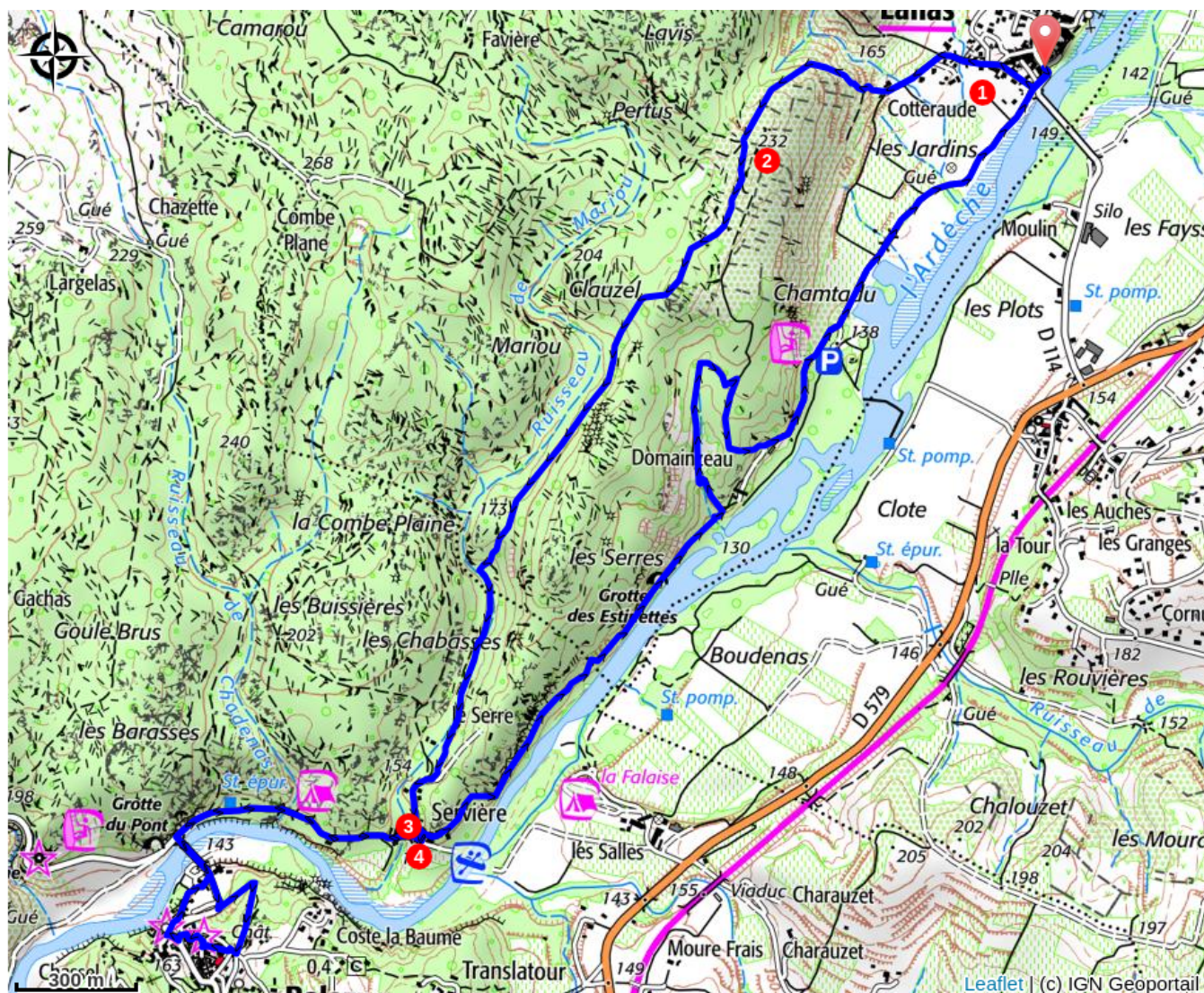
Au poteau « Les Chabasses » (3), continuez sur la route jusqu'au cœur du hameau de Servières à 170m. (4) Au niveau de 2 panneaux directionnels de randonnée fixés sur une grosse pierre à gauche, descendez à droite, pour aller à Balazuc. Puis prenez la route à droite jusqu'au pont à 1,2 km. Traverser le pont, montez un peu puis prenez le chemin à gauche. Arrivé au village. Tournez à droite puis prenez la 2ème ruelle à gauche. Les jolies ruelles du village commencent. Lorsque vous débouchez sur une rue un peu plus large tournez à droite puis à gauche. Prenez la 2ème ruelle à droite et puis descendez à gauche jusqu'à la rue principale. Remontez-la un peu (vers la gauche et prenez la 1ère rue qui descend vers la droite. au bout de cette ruelle tournez à droite. A l'intersection suivante montez un peu vers la droite pour revenir à la route du pont (*pour aller à la plage, descendre vers la gauche*). Repassez sur le pont.

De là, il est possible de faire un aller-retour pour aller voir le hameau du Viel Audon à 1,5 km en suivant le sentier qui longe la rivière Ardèche en rive droite.

Refaites la petite route en sens inverse jusqu'au hameau de Servières, remontez la petite rue puis tournez à droite, direction « Lanas 2,8 km par la rivière ».

Après un passage sous voûte, vous débouchez sur le sentier en balcon entre la falaise et la rivière. *900m plus loin, ne manquez pas la résurgence des Estinettes. C'est à un endroit où un escalier naturel de hautes marches mène à l'eau.* Continuer sur le sentier qui longe de l'Ardèche puis remonte sur +/- 400 m. Lorsqu'il débouche sur

un autre chemin, descendez vers la droite. Arrivé sur une piste carrossable prenez la vers la gauche jusqu'à Lanas.



⚠️ Recommandations

Mieux vaut circuler à gauche lorsque vous marcher sur les routes qu'emprunte cet itinéraire.

Comment venir ?

Accès routier

Depuis Aubenas : par D579 puis D114 à Saint-Maurice-d'Ardèche. Depuis Montélimar : N102 puis D103 puis D579 et D114. Depuis Vallon-Pont-d'Arc et Ruoms : par D579 puis D114.

Parking conseillé

Parking de la plage de Vogüé ou parking sous le cimetière de Vogüé

 **Lieux de renseignement**

Office de Tourisme Gorges de l'Ardèche - Ruoms

info@gorges-ardeche-pontdarc.fr

Tel : 0475545420

<https://www.gorges-ardeche-pontdarc.fr/>

Office de Tourisme Gorges de l'Ardèche - Vogüé

info@gorges-ardeche-pontdarc.fr

Tel : 0475545420

<https://www.gorges-ardeche-pontdarc.fr/>