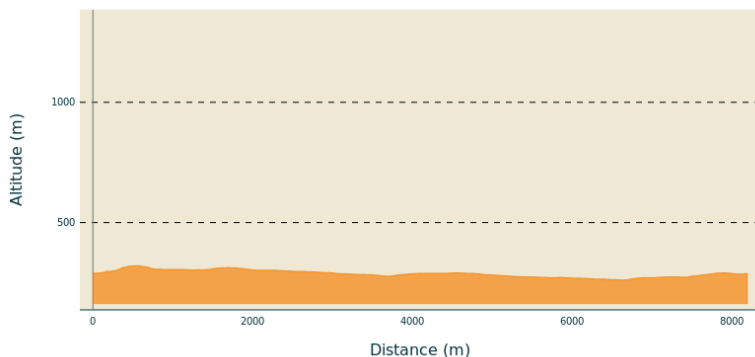


# Autour de Bidon

Gorges de l'Ardèche - BIDON

## Profil altimétrique



Altitude min 261 m Altitude max 321 m

## Infos pratiques

Pratique : À pied

Durée : 2 h 15

Longueur : 8.2 km

Dénivelé positif : 90 m

Difficulté : Facile

Type : Boucle

Thèmes : Faune - Flore, Géologie

## Itinéraire

**Départ :** Panneau info randonnées (sous l'abribus) Place de la Mairie (proche de la D201) 07700 Bidon

**Arrivée :** Place de la Mairie 07700 Bidon

**Balisage :** GR PR

Communes : 1. BIDON 2. SAINT-REMEZE

Du panneau info rando, prenez la petite route qui part à gauche de la mairie vers la Plaine d'Aurèle.

Au poteau "Puits de la Vieille" suivez la direction « St Remèze » par « La Charrette » en prenant la rue qui monte parallèlement à celle d'où vous venez. Après 50 m, montez à droit jusqu'au parvis de l'église et continuer vers la gauche jusqu'à la croix.

Arrivé au calvaire, prenez à droite la rue goudronnée qui devient un chemin de terre un peu plus loin. Suivez-le vers la gauche. Aux bifurcations suivantes, prenez à gauche puis à droite et suivez le chemin entre murets en pierres sèches. Au bout du chemin tournez à droite puis à gauche. Et, au Poteau "La Charrette" aller vers « Grottes de Saint-Marcel » par « Le Pouzat ». En traversant la départementale pour emprunter la petite route qui part légèrement à droite. Lorsque celle-ci se transforme en large chemin de terre continuer tout droit. Et, rester sur le chemin principal jusqu'au poteau "Le Clos de Goudaud". Prenez-y la direction « Plaine du Cayre » (vers la gauche).

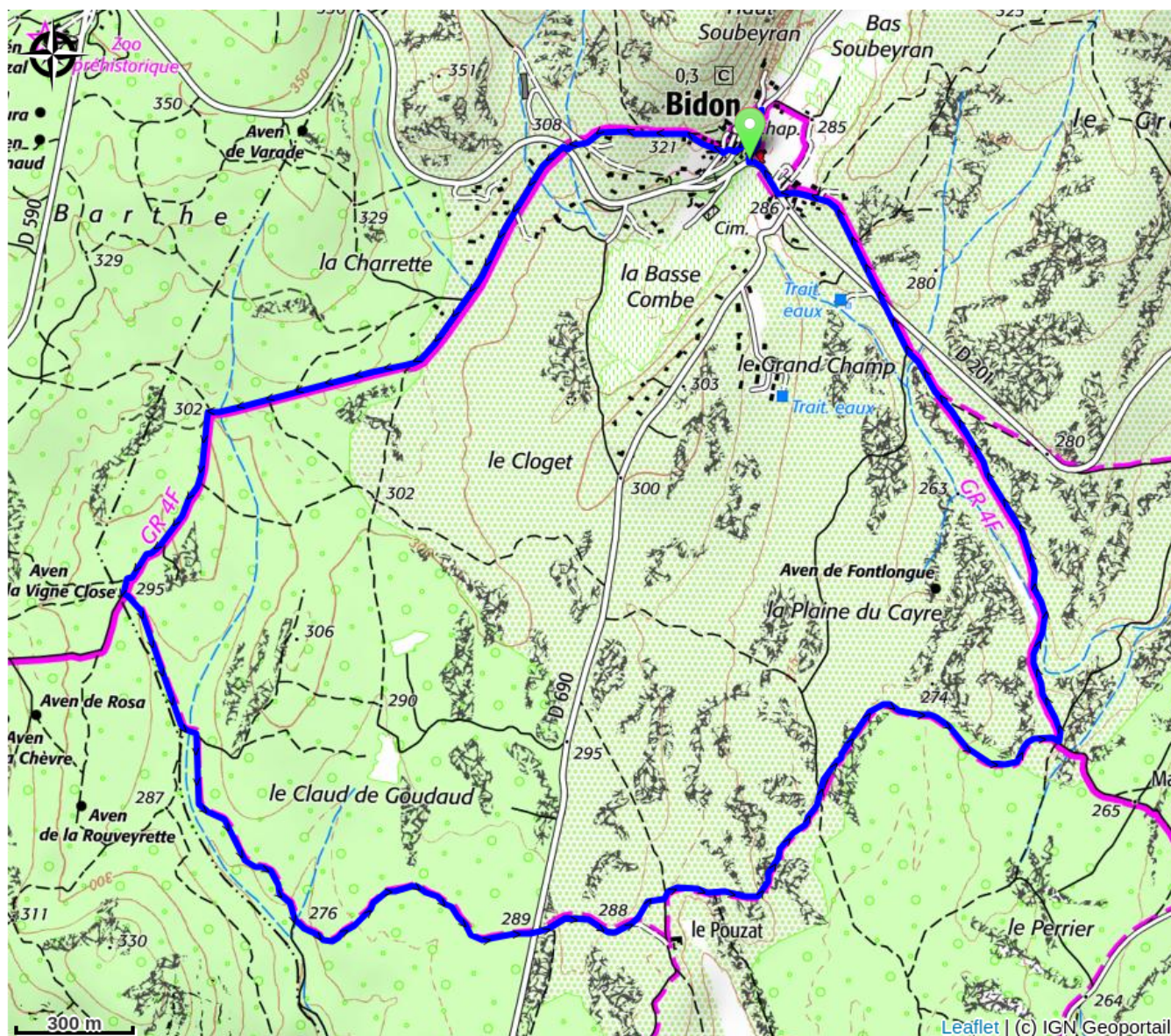
Suivez le chemin principal jusqu'à la D690. Traversez et prenez le chemin de terre en face.

Et, aux 2 croisements suivants, aller vers la gauche. Quand vous arriverez à une fourche +/- 600 m après le second croisement, prenez le chemin de droite.

Au poteau "Plaine du Cayre", suivez la direction de Bidon par « Grand Champ »

Au poteau « Grand Champ », allez tout droit (direction « Bidon 0,8 km ») ; et, à la bifurcation suivante tout droit à nouveau. Traversez la D201 et continuez sur le chemin jusqu'à une croix de fer. Empruntez le trottoir pour couper au plus court ; ou, tournez à droite pour passer dans la plus grande doline de France. C'est un

effondrement du terrain causé par la dissolution de roche par l'eau. Prenez ensuite le chemin qui part à gauche vers une ferme ; et, arrivé à la route, partez vers la gauche pour rejoindre le départ.



## Comment venir ?

### Accès routier

Depuis Vallon-Pont-d'Arc prendre la D4 direction vers Bourg-Saint-Andéol. Peu après Saint-Remèze, prendre à droite, la D201 j'à la petite place du Village.

De Saint-Martin-d'Ardèche, prendre la route touristique des Gorges vers Vallon-Pont-d'Arc et +/- 5 km au-delà de la Grotte de St-Marcel, prendre la D690 vers Bidon.

Depuis Bourg-Saint-Andéol, au giratoire à l'ouest de Bourg, juste à côté du pont sur la voie ferrée, prendre 'route de Bidon' (D358) puis la D 201 vers la droite.

**Parking conseillé**

Place de la Mairie de Bidon

 **Lieux de renseignement**

**Office de Tourisme Gorges de l'Ardèche - Bourg-Saint-Andéol**

info@gorges-ardeche-pontdarc.fr

Tel : 0475545420

<https://www.gorges-ardeche-pontdarc.fr/>

**Office de Tourisme Gorges de l'Ardèche - Larnas**

info@gorges-ardeche-pontdarc.fr

Tel : 0475545420

<https://www.gorges-ardeche-pontdarc.fr/>

**Office de Tourisme Gorges de l'Ardèche - Saint-Martin-d'Ardèche**

info@gorges-ardeche-pontdarc.fr

Tel : 0475545420

<https://www.gorges-ardeche-pontdarc.fr/>