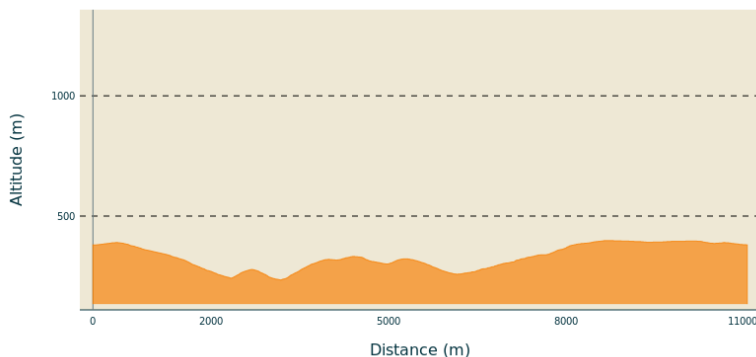


# La chapelle Chalon dans la forêt du Laoul

Gorges de l'Ardèche - BOURG-SAINT-ANDEOL

## Profil altimétrique



Altitude min 234 m Altitude max 398 m

## Infos pratiques

Pratique : À pied

Durée : 3 h 15

Longueur : 11.1 km

Dénivelé positif : 317 m

Difficulté : Moyen

Type : Boucle

Thèmes : Faune - Flore, Patrimoine historique et religieux

## Itinéraire

**Départ** : Maison forestière du Laoul



**Arrivée** : Maison forestière du Laoul

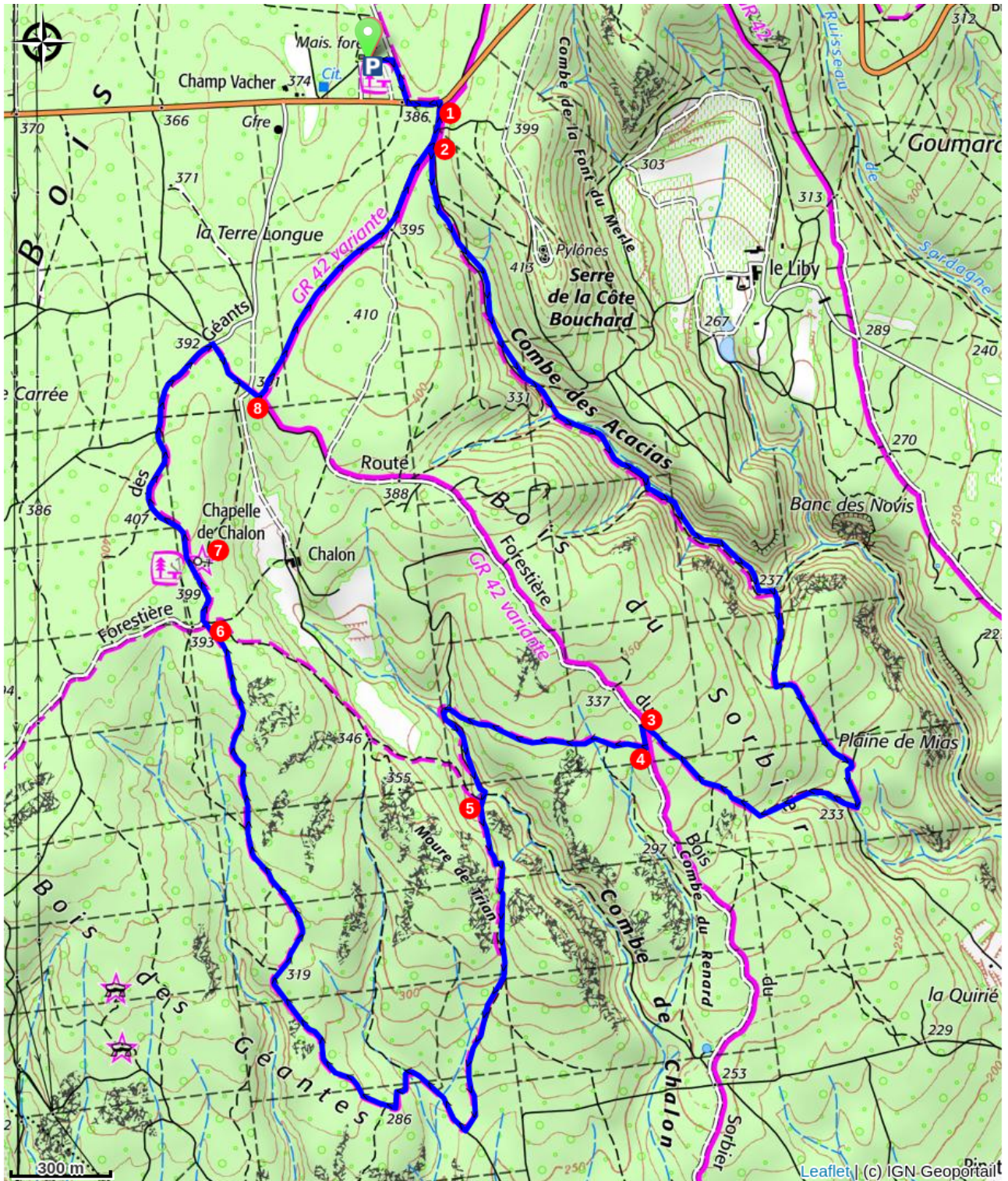
**Balisage** : GR PR

Communes : 1. BOURG-SAINT-ANDEOL

Depuis le panneau info rando de la Maison Forestière, rejoignez la D4 puis longez la vers la gauche sur 100m ; et, traverser vers la 1re piste forestière à droite. Suivez le balisage .

1. Au poteau "la Forestière", suivre "Combe des Acacias" et empruntez le chemin forestier sur +/-150 m
2. Au poteau "Combe des Acacias", suivre "Plaine de Mias" à 2,8 km à gauche . Descendre la Combe des Acacias sur près de 2 km, puis monter à droite un chemin assez raide et caillouteux. Passer devant les restes de cabanes de charbonniers et de bergers. Descendre jusqu'à l'embranchement du poteau "Plaine de Mias". Et là, monter à droite vers "Combe du Renard" à 0,8 km par un chemin en sous-bois. Vous passez de nouveau près d'anciennes cabanes de charbonniers pour rejoindre le GR42 sur une large piste.
3. Au poteau "Combe du Renard", descendre à gauche vers "Bois du Sorbier" à 0,1 km .
4. Au poteau "Bois du Sorbier", partir à droite vers "Moure de Trian" à 1 km . Suivre ce chemin qui traverse une forêt de pins. Et au « T » descendre la combe de Chalon vers la gauche
5. Au poteau "Moure de Trian" . Lorsque le chemin débouche sur une piste carrossable, la monter à droite jusqu'à une clairière où le poteau directionnel sera à +/- 20 à droite du chemin.
6. Au poteau le "Chêne rond", suivre la direction "Terre Longue" à 1 km et prendre le chemin large qui monte en pente douce vers le nord.
7. Après 200 m vous arriverez devant la très belle chapelle de Chalon. Paisible endroit, parfait pour une pause pique-nique au soleil ou à l'ombre. Prendre ensuite le chemin goudronné jusqu'au poteau "Terre longue" et y tourner à droite direction "Chalon" à 0,2 km. Au sortir du sentier en sous-bois, traverser le chemin.
8. Au poteau "Chalon", tourner à gauche vers "Combe des Acacias" à 1 km et lorsque vous débouchez sur un chemin large continuez dans la même direction. Au poteau "Combe des Acacias", tourner à gauche

vers "la Forestière" à 0,1 km . Au poteau "la Forestière", traverser la route, tourner à gauche et prendre l'allée à droite qui ramène à la Maison Forestière .



### **Recommandations**

Attention aux zones de battues en période de chasse

### **Comment venir ?**

#### **Accès routier**

Depuis Bourg-Saint-Andéol prendre la direction de Saint-Remèze et Vallon-Pont-d'Arc par la D4. Juste après le virage à droite, 500m au-delà du sommet de la côte, tournez à droite sur une large piste forestière. Le parking est à gauche.

Depuis Vallon-Pont-d'Arc prendre la direction de Saint-Remèze et Bourg-Saint-Andéol par la D4. Au bout de la longue ligne droite en forêt, juste avant le virage à gauche, tournez, à gauche sur une large piste forestière. Le parking est à gauche

#### **Parking conseillé**

Maison forestière du Laoul

#### **Lieux de renseignement**

##### **Office de Tourisme Gorges de l'Ardèche - Bourg-Saint-Andéol**

info@gorges-ardeche-pontdarc.fr

Tel : 0475545420

<https://www.gorges-ardeche-pontdarc.fr/>

##### **Office de Tourisme Gorges de l'Ardèche - Larnas**

info@gorges-ardeche-pontdarc.fr

Tel : 0475545420

<https://www.gorges-ardeche-pontdarc.fr/>