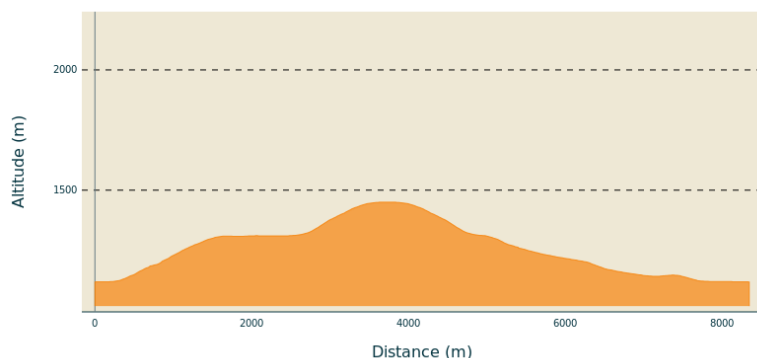


# Suc de Bauzon Sentier du Partage - Usclades-et-Rieutord

Montagne d'Ardèche - USCLADES-ET-RIEUTORD



## Profil altimétrique



Altitude min 1118 m Altitude max 1450 m

## Infos pratiques

Pratique : À pied

Durée : 3 h 30

Longueur : 8.3 km

Dénivelé positif : 339 m

Difficulté : Moyen

Type : Boucle



Thèmes : Faune - Flore, Géologie, Sommet et points de vue

## Itinéraire

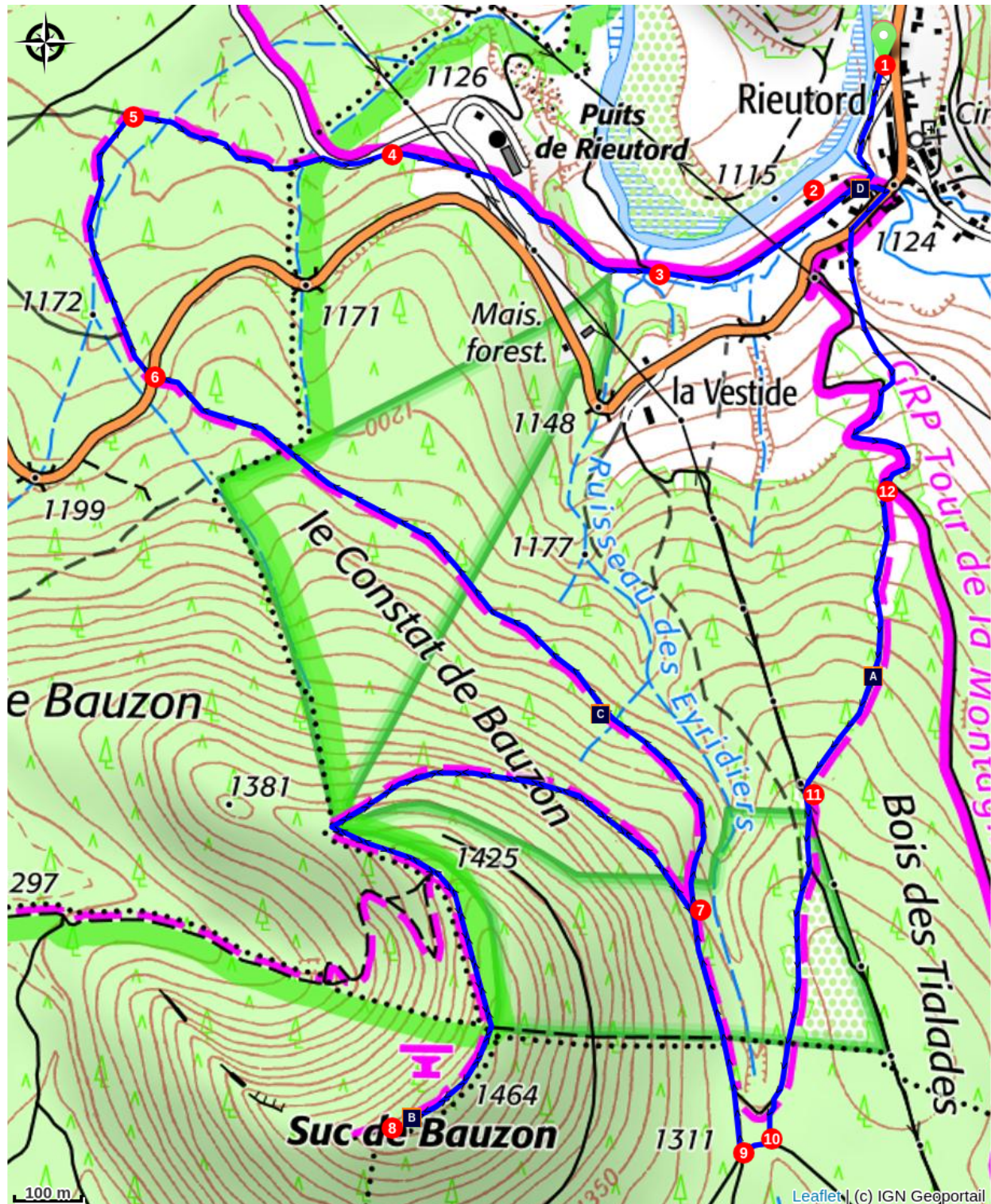
**Départ :** Abri «Sentier du partage», parking Rieutord

**Arrivée :** Abri «Sentier du partage», parking Rieutord

Communes : 1. USCLADES-ET-RIEUTORD 2. MONTPEZAT-SOUS-BAUZON 3. CROS-DE-GEORAND 4. SAINT-CIRGUES-EN-MONTAGNE

1. Empruntez le sentier qui part à droite de l'abri, au bout d'environ 150m, traversez la passerelle avant de rejoindre une route.
2. Suivez-la à droite...le bitume s'efface pour laisser la place à une piste qui suit la route au-dessus, balisage .
3. Après 400m, la piste se divise [Table n°13 : « 100m sous la Terre »]. Prenez alors le petit chemin qui part à gauche dans le bois de hêtres. À la sortie du bois, vous passez deux portillons qui vous amènent sur une petite route. Prenez en face la petite draye sous le hêtre.
4. Vous arriverez à une seconde petite route, suivez-la sur 50m à droite, puis tournez à gauche au poteau de randonnée (lieu-dit « Cornillon ») en direction de « Rieutord - Suc de Bauzon, 3.3 km ».
5. Quand le chemin se divise, prenez le plus important, balisage . Après 500m en sous-bois, vous atteignez la route au pied de grands sapins.
6. Prenez le sentier qui monte assez raide en face et suivez-le tout droit dans la forêt. Vous atteignez la table n°9 « la forêt sinistre », d'où vous pourrez admirer un très grand hêtre qui domine le sentier. Poursuivez sur ce chemin, passez la table n°11 « La forêt enchanteresse ».
7. Après 200m, tournez sur le chemin qui part en épingle à droite pour atteindre le sommet (40min aller-retour).
8. Au sommet du Bauzon, vous trouverez un bel espace dégagé (coupe paysagère dans la forêt) et une table d'interprétation qui présente la situation particulière de ce sommet, partagé par plusieurs communes (« Accord au sommet » - table n°10). De retour à la bifurcation (point 7) qui vous a conduit au sommet, poursuivez le chemin qui part vers la droite jusqu'à un grand carrefour de pistes forestières.
9. Prenez alors à gauche en suivant le GR7 (direction « Rieutord, 1.6km »). Petite leçon de géographie : une stèle vous explique la « ligne de partage des eaux ».

10. Suivez le GR7 sur la piste herbeuse qui part à gauche. La piste continue tout droit entre les arbres et débouche sur une vaste clairière. Descendez le long de la ligne à haute tension vers les petits sommets à l'horizon.
11. La piste part à droite sous la ligne électrique et rejoint une installation d'artiste, un trône en pierre volcanique (« Le roi des forêts » n°5). Poursuivez sur le chemin qui descend assez fortement jusqu'à la table d'interprétation n°4 (« 2 villages, 1 commune »).
12. Au niveau du poteau de randonnée, prenez le chemin qui redescend vers le village (à gauche)... suivez la route et retrouvez, après 400m, le petit chemin sous la route, qui vous conduira jusqu'au parking.



### ! Recommandations

Privilégiez une progression dans le sens inverse des aiguilles d'une montre (comme ici décrit). La balade sera alors plus facile.

## **Comment venir ?**

### **Accès routier**

Depuis Sainte-Eulalie, prenez la D116 qui longe la Loire et, au croisement avec la D536, prenez la direction de Rieutord. Le parking se trouve sur la droite à l'entrée du village.

### **Parking conseillé**

À l'entrée de Rieutord, parking à droite en venant de Sainte-Eulalie (au pied du relais électrique).